



**Diálogos Interamericanos
de **Protección Social****

La Dimensión Social del MERCOSUR

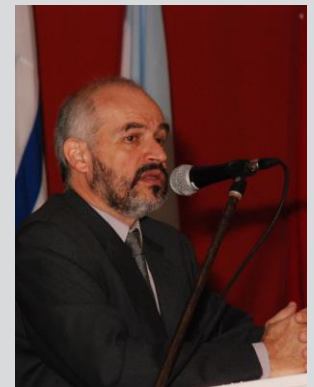
***Christian Adel Mirza
Mariano Nascone***

31/07/12

¿EN QUE CONSISTE LA DIMENSION SOCIAL DEL MERCOSUR?

Desde la perspectiva sustantiva la dimensión social del MERCOSUR alude a la esfera del bienestar de la población y las políticas públicas orientadas a su provisión.

Supone la incorporación de una visión sistémica e integral para la intervención sobre las manifestaciones de la cuestión social y las respuestas de los Estados para garantizar el pleno ejercicio de los derechos de ciudadanía.



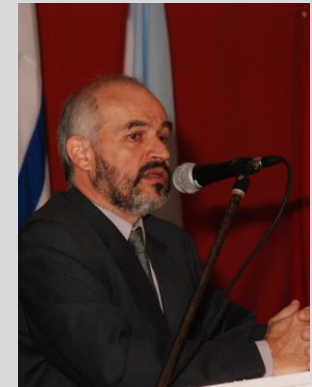
¿EN QUE CONSISTE LA DIMENSION SOCIAL DEL MERCOSUR? (cont.)

- Desde la perspectiva institucional la dimensión social se refleja en el universo de organismos y ámbitos del MERCOSUR cuya finalidad es de articular y coordinar intercambios de prácticas, metodologías e intervenciones pluriestatales en la esfera de las políticas sociales.
- A modo de ejemplo, la RMADS (Reunión de Ministros y Autoridades de Desarrollo Social), el ISM, las redes y comisiones especializadas (jóvenes, mujeres, infancia, salud, trabajo, entre tantos) y las Cumbres Sociales, conforman el núcleo de las estructuras operacionales del Bloque en el campo del desarrollo social.



¿CUAL ES LA RELEVANCIA DE ESTA DIMENSION EN EL PROCESO DE INTEGRACION REGIONAL?

- Podríamos decir que es la otra cara de la integración; una dimensión no incluida en la agenda política del Bloque desde que su creación en el año 1991 fuera acotada al exclusivo ámbito de las relaciones comerciales.
- Se trata de conciliar, conjugar y articular todas las dimensiones (económica, social y política) en una misma mirada desde un complejo y contradictorio proceso de integración regional.



¿COMO SE PODRIA CONTEXTUALIZAR ESTE VISION DEL CONO SUR CON LAS TENDENCIAS REGIONALES EN LA MATERIA?

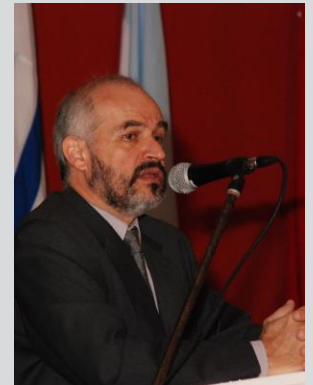
•El significativo cambio de orientaciones en materia de políticas sociales en Sudamérica está directamente asociado al relevo de los elencos de gobierno a partir de los primeros años del siglo XXI. En otras palabras, el ejercicio del poder político y la conducción del Estado en manos de fuerzas progresistas o de izquierda impactó sin dudas en la modificación del paradigma social de los noventas. En el MERCOSUR y a excepción de Paraguay, la continuidad política desde 2003 en Brasil y Argentina, 2005 en Uruguay y 1999 en Venezuela, posibilitó la implementación de reformas sociales y de programas con especial énfasis en las situaciones de pobreza y vulnerabilidad socioeconómica.

•Los logros han sido notables, aun cuando persistan rasgos del modelo liberal- residualista. Las tendencias que dan cuenta de avances en la construcción de una nueva matriz de bienestar en América Latina son compartidas por los países que conforman el Bloque.



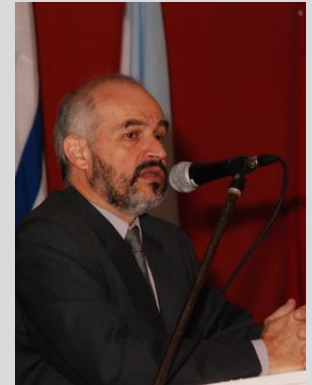
¿COMO SE PODRIA CONTEXTUALIZAR ESTE VISION DEL CONO SUR CON LAS TENDENCIAS REGIONALES EN LA MATERIA? (cont.)

- La clave para entender el proceso de cambios es la política. Pero no es suficiente, será necesario consolidar las coaliciones que incluyen movimientos sociales de sostén y afianzar las hegemonías construidas.



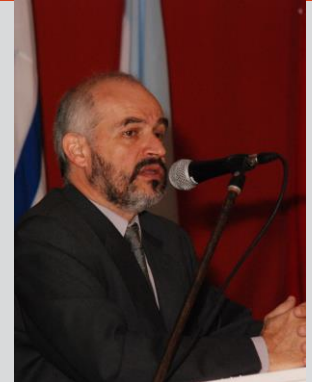
¿CUÁLES SON LOS PRINCIPALES DESAFÍOS DE LA AGENDA SOCIAL EN EL MERCOSUR?

- Profundizar la integralidad de las políticas sociales
- (Re) Construir un nuevo Estado de Bienestar
- Superar los rasgos liberal- residualistas
- Profundizar las reformas sociales desde un enfoque de universalidad y gratuidad de los bienes y servicios sociales públicos
- Transformar las estructuras productivas de manera concomitante a la justicia social
- Repensar y reelaborar la noción misma de desarrollo en un ámbito democrático
- Fortalecer una coalición socio política hegemónica en el marco de un proyecto emancipatorio
- Desmercantilización, Desfamiliarización, Desclientelización
- Políticas contracíclicas
- Políticas para reducir la pobreza
- Reducir la desigualdad social



¿CUÁLES SON LOS PRINCIPALES DESAFÍOS DE LA AGENDA SOCIAL EN EL MERCOSUR? (Cont)

- Los desafíos también suponen la revalorización de la participación ciudadana como forma de profundizar la democracia.
- Protección social para todos, reparto de la riqueza y más democracia, asuntos de la agenda pública para los próximos diez años.



¿COMO SE VINCULA ESTE MARCO CONCEPTUAL DE LA DIMENSION SOCIAL CON EL PLAN ESTRATEGICO DE PROTECCION SOCIAL (PEAS)?

- Si el PEAS es la hoja de ruta indicativa que establece los 101 objetivos más importantes acordados en sus 10 ejes y 26 directrices estratégicas, el marco conceptual contenido en el libro es su fundamento teórico y metodológico. Es la primera vez que los gobiernos al frente de los Estados Parte concuerdan en aspectos conceptuales y sus consecuencias en la definición de la agenda social del MERCOSUR.



¿COMO SE VINCULA ESTE MARCO CONCEPTUAL DE LA DIMENSION SOCIAL CON EL PLAN ESTRATEGICO DE PROTECCION SOCIAL (PEAS)?

Hay una proyección en el plano regional

▪ Los efectos devastadores del proceso de ajuste estructural debilitan las relaciones comerciales y el espíritu integracionista.

▪ **Presidentes firman la Carta de Buenos Aires sobre Compromiso Social en el MERCOSUR, Bolivia y Chile (Año 2000)**

1. "convencidos de que el **crecimiento económico** es una condición necesaria pero no suficiente para alcanzar una mejor calidad de vida, erradicar la pobreza y eliminar la discriminación y la exclusión social"

2. reconocen "la responsabilidad primordial del **Estado** en la formulación de políticas destinadas a combatir la pobreza y otros flagelos sociales y apoyar las acciones de la sociedad civil dirigidas al mismo objetivo".

Año 2003: Relanzamiento



ANTECEDENTES DEL PEAS: PROCESO DE ACUMULACIÓN CONCEPTUAL

Proceso de Acumulación conceptual

- En la VII reunión de ministros y autoridades de desarrollo social del MERCOSUR, Bolivia, Chile y Perú (acta No. 2 del 2004), puede leerse que los gobiernos reconocen ***"la relevancia de proceder a la construcción conceptual de la identidad propia del MERCOSUR social"***

Postulados que hacen a los principios del Mercosur Social:

- 1- la reafirmación del **núcleo familiar** como eje de intervención privilegiado de las políticas sociales en la región.
- 2- La **indisociabilidad** de las políticas económicas y las políticas sociales. (no subsidiariedad)
- 3- **Protección y promoción social:** eje de las políticas sociales.



ANTECEDENTES DEL PEAS: PROCESO DE ACUMULACIÓN INSTITUCIONAL

4- Importancia de la **Seguridad Alimentaria y Nutricional** concebida como “la realización del derecho de todos al acceso regular y permanente a alimentos de calidad y en cantidad suficiente”

5- El respeto por las **particularidades territoriales**, al momento de diseñar e implementar estrategias de intervención y abordaje de las políticas sociales. (asimetrías, identidad de cada región, articulación con diferentes actores a nivel individual, comunitario y regional)

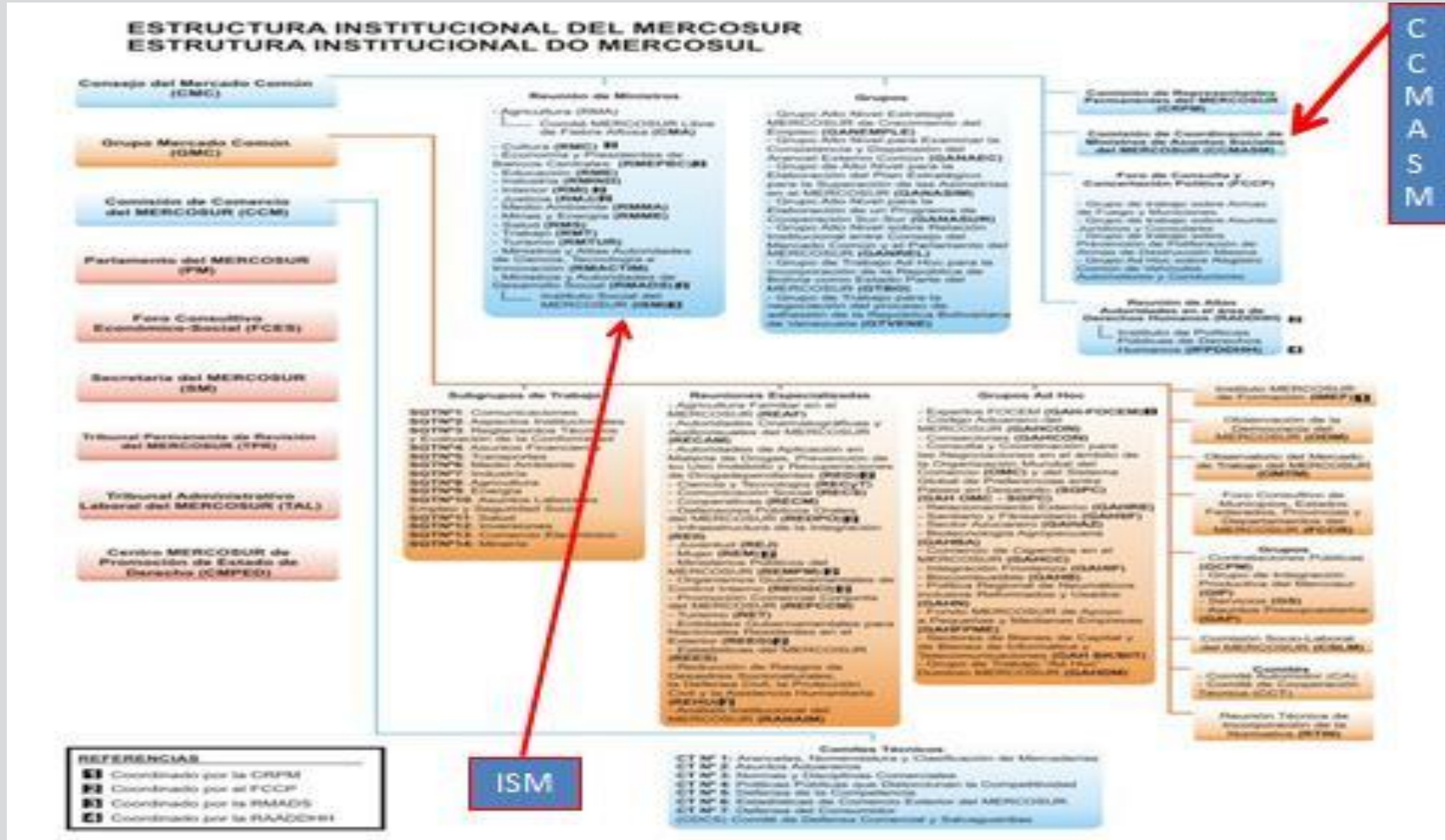
6- Considerar al **diálogo con la Sociedad Civil** un eje fundamental para el trabajo del MERCOSUR Social, apostando de forma constante a la generación de espacios de participación y diálogo.



 En paralelo → **Proceso de Acumulación**
institucional 

Institucionalización de la **Dimensión Social**
del MERCOSUR

MAPA DE LA ESTRUCTURA INSTITUCIONAL DEL MERCOSUR



PLAN ESTRATÉGICO DE ACCIÓN SOCIAL DEL MERCOSUR (PEAS)

EJES, DIRECTRICES y OBJETIVOS

- EJE I – Erradicar el hambre, la pobreza y combatir las desigualdades sociales.
- EJE II – Garantizar los Derechos Humanos, la asistencia humanitaria e igualdades étnica, racial y de género.
- Eje III – Universalización de la Salud Pública.
- Eje IV – Universalizar la Educación y Erradicar el Analfabetismo.
- Eje V -Valorizar y promover la diversidad cultural.
- Eje VI - Garantizar la inclusión productiva
- Eje VII – Asegurar el acceso al Trabajo Decente y a los Derechos de Previsión Social
- Eje VIII- Promover la Sustentabilidad Ambiental
- Eje IX - Asegurar el diálogo social
- Eje X- Establecer mecanismos de cooperación regional para la implementación y financiamiento de políticas sociales.



DESAFÍOS DEL PEAS

“Es un instrumento fundamental para articular y desarrollar acciones específicas, integrales e intersectoriales, que consoliden la Dimensión Social” (CMC DEC 12/11)

- Hoja de Ruta que implica prioridades políticas, estratégicas y programáticas.
- Debe concretarse en intervenciones públicas a través de Proyectos Pluriestatales.
- Asumiendo una perspectiva regional.
- Contribuyendo a que cada Estado Parte cumpla con los objetivos consensuados.



DESAFÍOS DEL PEAS

- Fortalecimiento de órganos encargados de su aplicación (Directriz 26)
- Articulación (de actores – capacidades- y estrategias) CCMASM
- Consolidar la participación de las organizaciones de la sociedad civil (UPS – Cumbres sociales)
- Consolidar la participación de los diversos niveles de gobiernos.
- Integralidad (> conocimiento, comunicación e interrelación de las agendas para un abordaje multidimensional y multisectorial de las políticas sociales)
- Afianzamiento en PPT (Plazo 2012-2017) en CMC y GMC



 **Diálogos Interamericanos
de **Protección Social****

MUCHAS GRACIAS

