



GOBIERNO  
DE ESPAÑA

MINISTERIO  
DE POLÍTICA TERRITORIAL  
Y ADMINISTRACIÓN PÚBLICA

***Las declaraciones patrimoniales y de intereses: instrumento de control de los conflictos de intereses de los servidores públicos. La experiencia en España.***



# SITUACIÓN ACTUAL DEL EMPLEADO PÚBLICO

- **“Déficit de confianza”**
- **Interrelación entre el sector público y privado**
- **Nuevas formas de gestión en la Administración Pública**



# SITUACIÓN ACTUAL DEL EMPLEADO PÚBLICO



➤ **Corrupción**



➤ **Conflictos de Intereses**



➤ **Ética pública**



## CONFLICTOS DE INTERESES

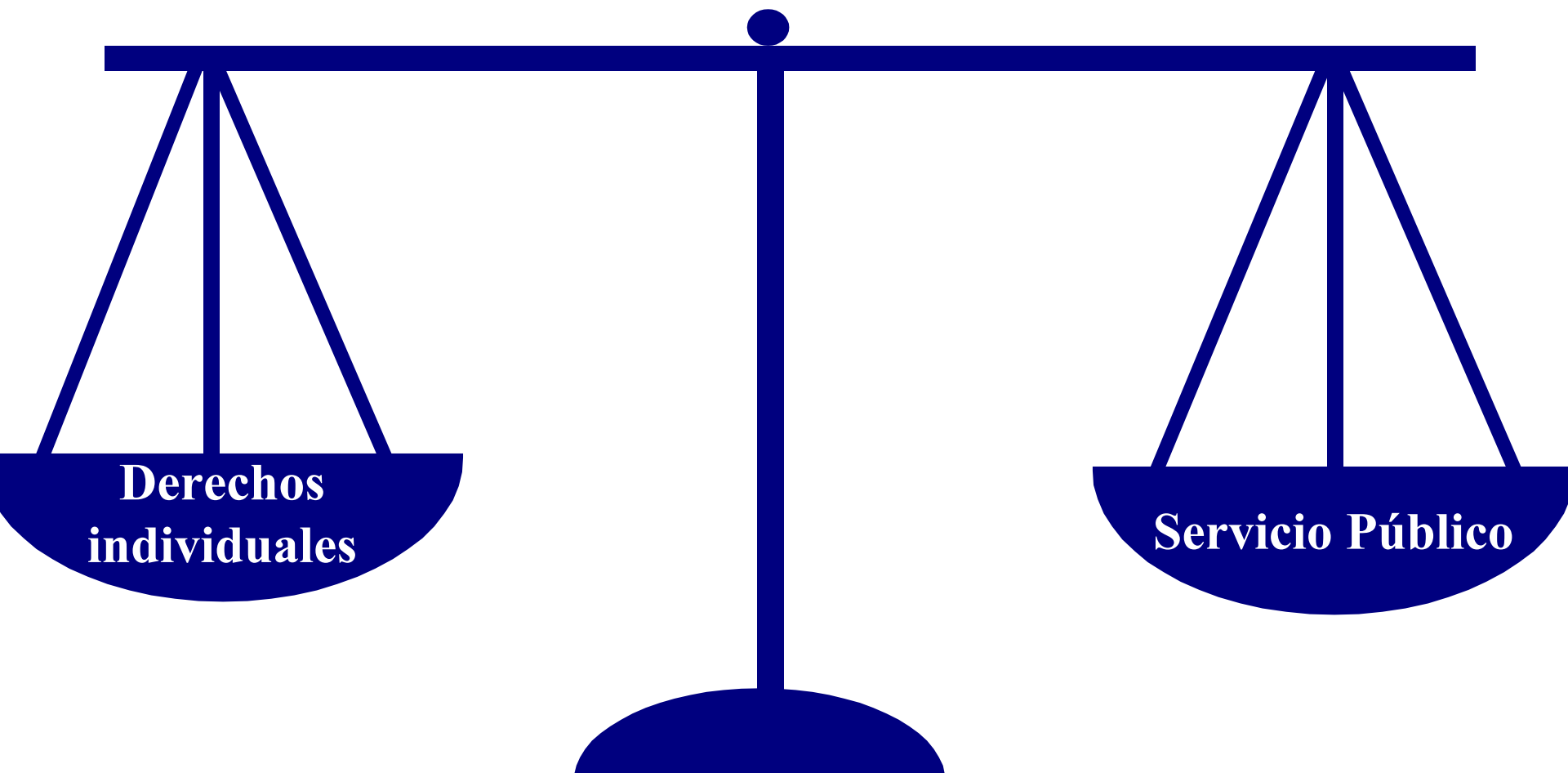
**Un Conflicto de Intereses representa un conflicto entre el deber público y los intereses privados de un empleado, cuando el empleado tiene a título particular intereses que podrían influir indebidamente en la forma correcta del ejercicio de sus funciones y responsabilidades oficiales.**



GOBIERNO  
DE ESPAÑA

MINISTERIO  
DE POLÍTICA TERRITORIAL  
Y ADMINISTRACIÓN PÚBLICA

## CONFLICTOS DE INTERESES



**Derechos  
individuales**

**Servicio Público**



## PRINCIPIOS FUNDAMENTALES



**Orientación al interés general**



**Transparencia y control público**



## Objetivos

- **Identificación de las situaciones generadoras de conflictos de intereses**
- **Establecer procedimientos para identificar y gestionar las situaciones de conflictos de intereses**



## SITUACIONES QUE PLANTEAN CONFLICTOS DE INTERESES

- **Actividades ex ante**
- **Ejercicio de otras actividades**
- **Intereses familiares, sociales...**
- **Intereses patrimoniales**
- **Relaciones con sectores afectados**
- **Actividades “post-empleo”**





GOBIERNO  
DE ESPAÑA

MINISTERIO  
DE POLÍTICA TERRITORIAL  
Y ADMINISTRACIÓN PÚBLICA

***TÉCNICAS DE GESTIÓN DE LOS CONFLICTOS  
DE INTERESES EN LA ADMINISTRACIÓN  
PÚBLICA ESPAÑOLA***



## NORMATIVA APLICABLE PARA LAS ADMINISTRACIONES PÚBLICAS EN MATERIA DE CONFLICTOS DE INTERESES

**A. G. E.**

**CC. AA.**

**CC. LL.**

**Altos cargos**

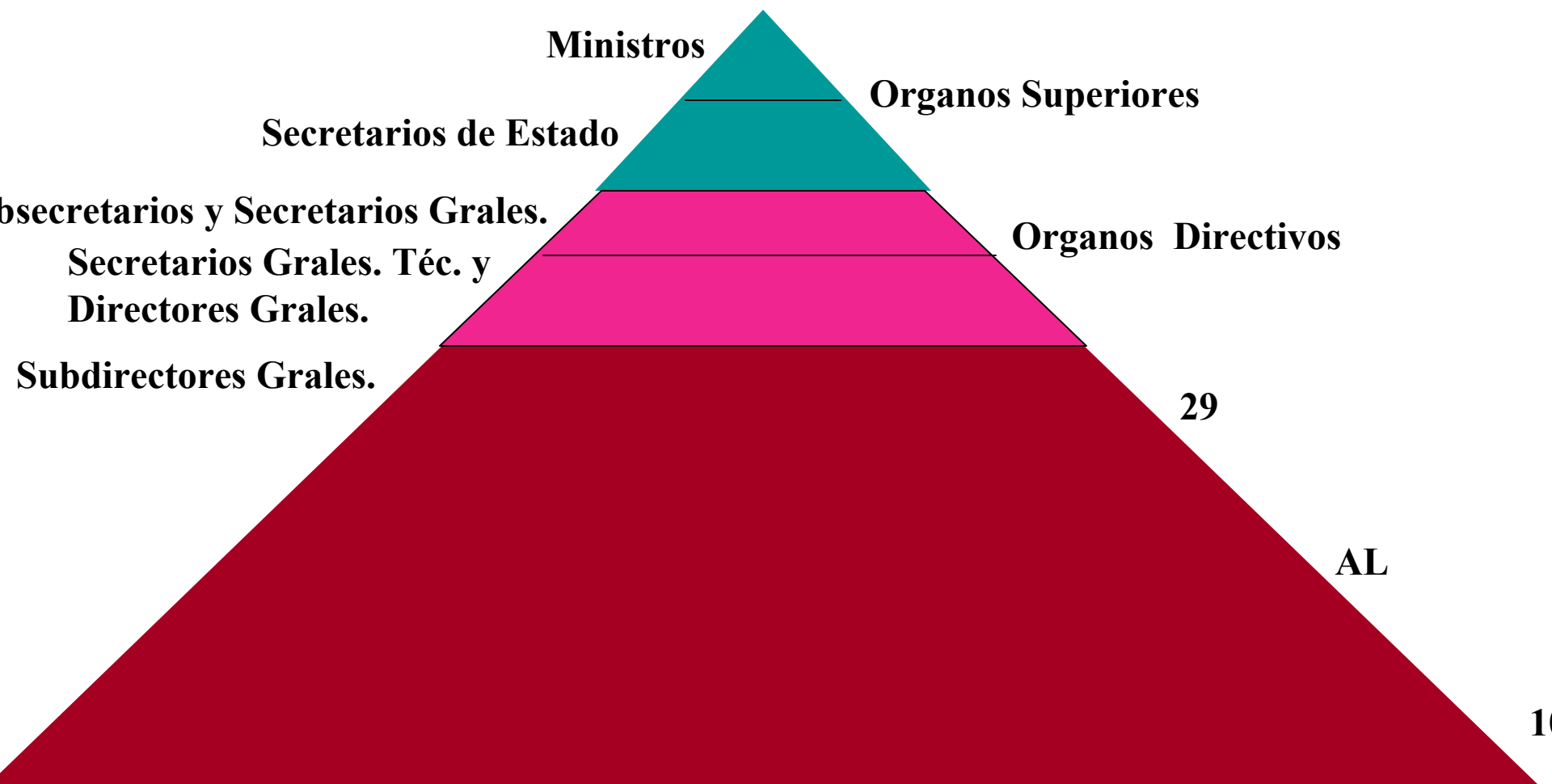
**Ley 5/2006 de  
10 de abril**

**Normativa  
específica**

**Ley 7/1985 de 2 de  
Abril reguladora de la  
Bases del Rég. Local**

**Empleados  
públicos**

**Ley 53/1984, de 26 de diciembre, de Incompatibilidades  
del personal al servicio de las Administraciones Públicas**





GOBIERNO  
DE ESPAÑA

MINISTERIO  
DE POLÍTICA TERRITORIAL  
Y ADMINISTRACIÓN PÚBLICA

# Ley 5/2006, de 10 de abril, de regulación de los conflictos de intereses de los miembros del Gobierno y de los Altos Cargos de la Administración General del Estado



# MODALIDADES DE DECLARACIONES

- ✓ Declaraciones ex ante
- ✓ Declaraciones de toma de posesión
- ✓ Declaraciones anuales
- ✓ Declaraciones al cese
- ✓ Declaraciones durante los dos años posteriores al cese



# DECLARACIONES TOMA DE POSESIÓN (I)

- De actividades
- De bienes y derechos patrimoniales
- Declaraciones tributarias
- Actividades privadas anteriores
- Declaraciones durante los dos años posteriores al cese



## DECLARACIONES TOMA DE POSESIÓN (II)

- Actividades privadas
- Actividades públicas
- Remuneraciones y cualquier contenido de derecho económico
- Ejercicio de cargos en sociedades
- Participaciones patrimoniales



## Limitaciones patrimoniales con participaciones societarias

**Altos cargos**



**Esposa o persona en análoga  
relación de afectividad**



**Hijos dependientes y  
personas tuteladas**

No podrán tener participaciones directas o indirectas superiores a un 10% o porcentaje relevante en:

- Empresas que tengan concertos o contratos de cualquier naturaleza en el sector público.
- Empresas subcontratistas de las anteriores.
- Empresas que reciban subvenciones de la AGE.





# PRINCIPIOS GENERALES

## Control y gestión de valores y activos financieros

Miembros Gobierno y Secretarios de Estado

Altos Cargos con competencia reguladora, de supervisión o control en sociedades mercantiles que emitan valores o activos financieros negociables en mercados organizados

❖ Administración “ciega” valores y activos financieros

- Propios
- Cónyuge
- Hijos menores de edad no emancipados



# DECLARACIONES ANUALES

- Declaración tributaria
- Modificación datos declarados anteriormente



## DECLARACIONES AL CESE

- Declaraciones actividades
  - Declaraciones bienes y derechos patrimoniales
- Declaraciones tributarias



## DECLARACIONES TRAS EL CESE

- ❖ Comunicación de actividades durante los dos años posteriores
- ❖ Solicitud de autorización de compatibilidad



## PRINCIPIOS GENERALES

**Prohibición durante 2 años posteriores al cese de realizar actividades privadas relacionadas con las competencias del cargo desempeñado. Obligación de comunicar a la O.C.I. las actividades privadas que se inicien**



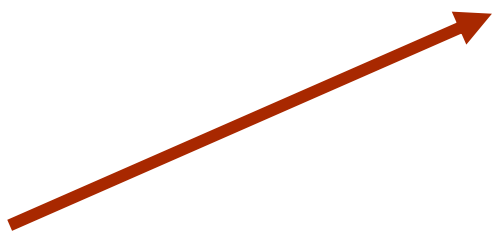
## PRINCIPIOS GENERALES

**Existe relación directa cuando se den cualquiera de los siguientes supuestos de hecho:**

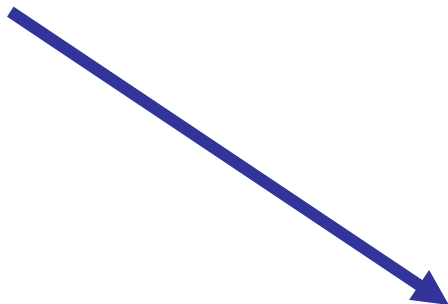
- a) Que los altos cargos, sus superiores a propuesta de ellos o los titulares de sus órganos dependientes, por delegación o sustitución, hubieran dictado resoluciones en relación con dichas empresas o sociedades.**
  
- b) Que hubieran intervenido en sesiones de órganos colegiados en las que se hubiera adoptado algún acuerdo o resolución en relación con dichas entidades.**



**O. C. I.**



**REGISTRO DE ACTIVIDADES**



**REGISTRO DE BIENES Y  
DERECHOS PATRIMONIALES**



GOBIERNO  
DE ESPAÑA

MINISTERIO  
DE POLÍTICA TERRITORIAL  
Y ADMINISTRACIÓN PÚBLICA

# ***EL RÉGIMEN DE INCOMPATIBILIDADES DE LOS EMPLEADOS PÚBLICOS***





# DECLARACIÓN TOMA DE POSESIÓN

- **Solicitud de compatibilidad**
- **Abstención**