

Ciudades Sostenibles 2017



ORGANIZAN:

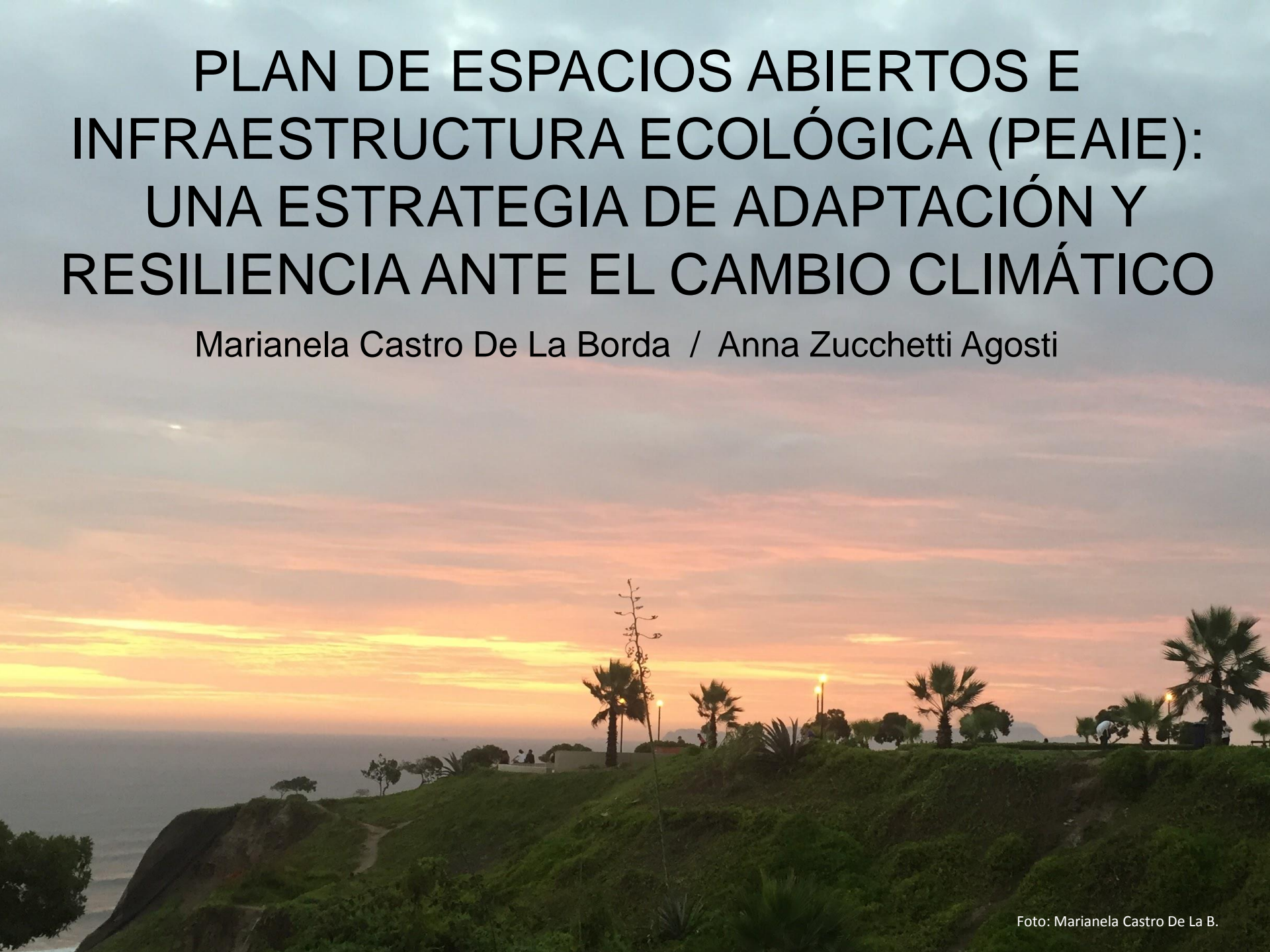
CIENTÍFICA
UNIVERSIDAD CIENTÍFICA DEL SUR



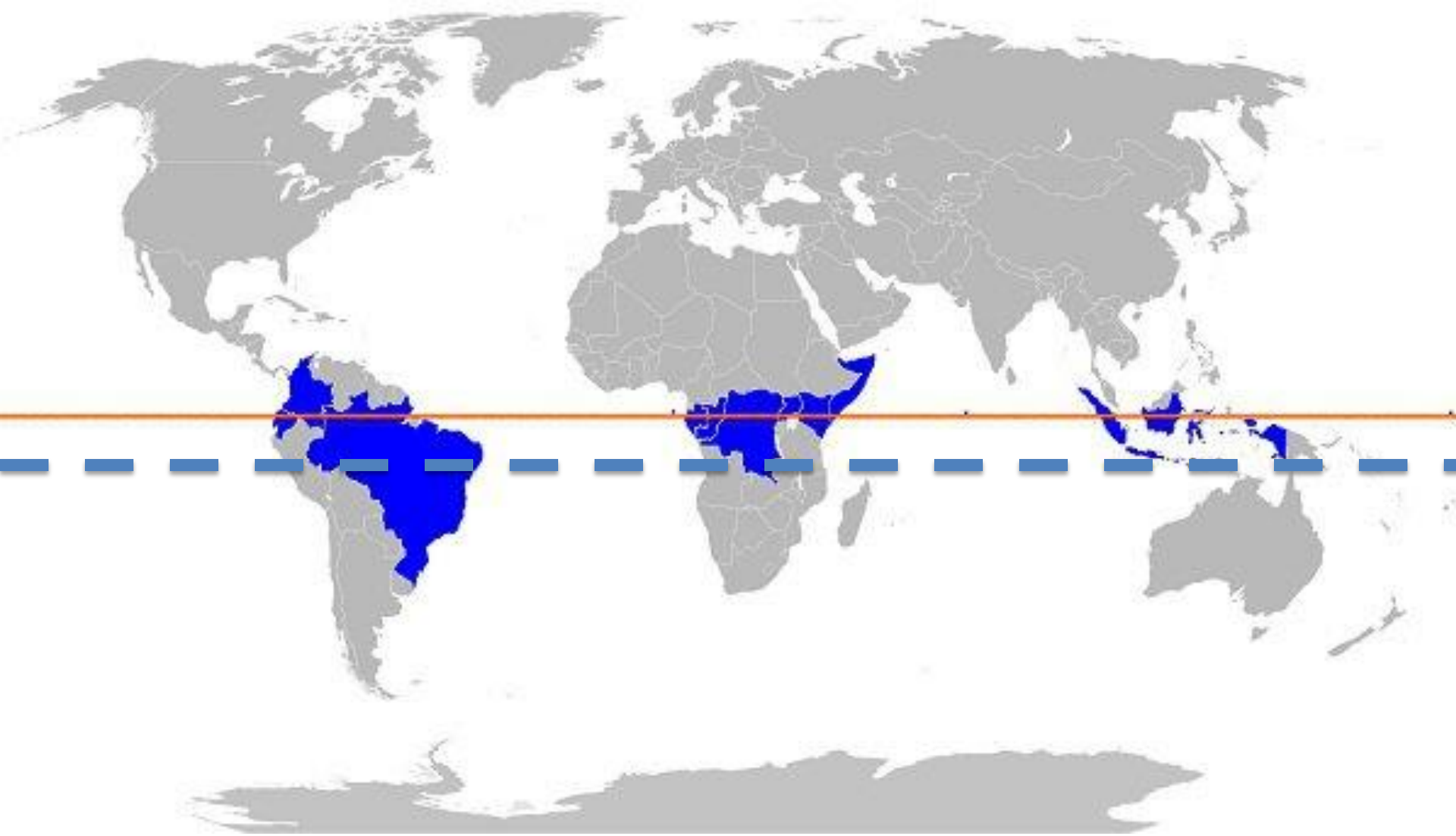
**mira
flores**
en tu corazón

PLAN DE ESPACIOS ABIERTOS E INFRAESTRUCTURA ECOLÓGICA (PEAIE): UNA ESTRATEGIA DE ADAPTACIÓN Y RESILIENCIA ANTE EL CAMBIO CLIMÁTICO

Marianela Castro De La Borda / Anna Zucchetti Agosti



LIMA CERCA A LA LÍNEA ECUATORIAL, SIN CLIMA TROPICAL



TERRITORIO DE LIMA - ESPACIO CAMBIANTE

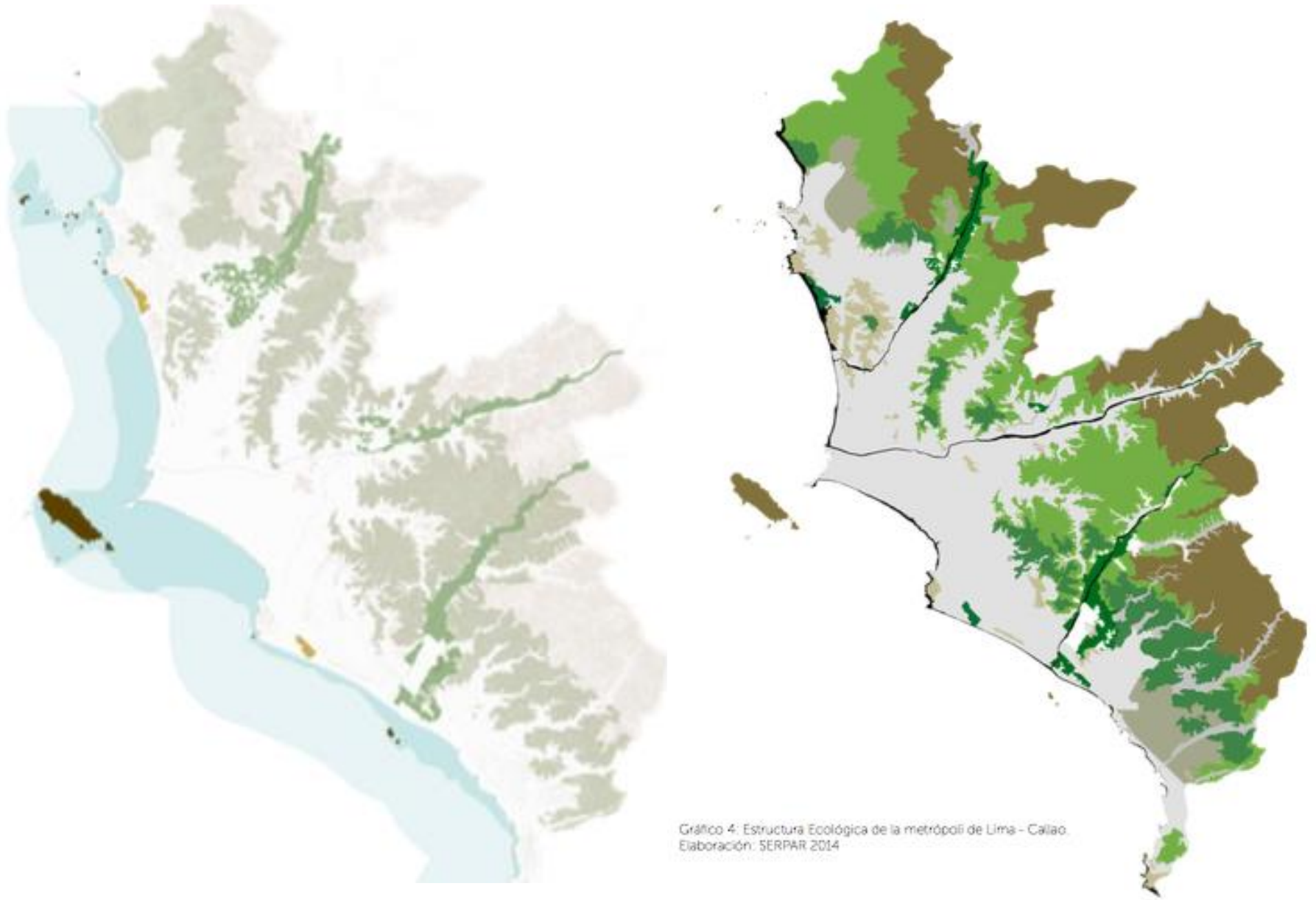
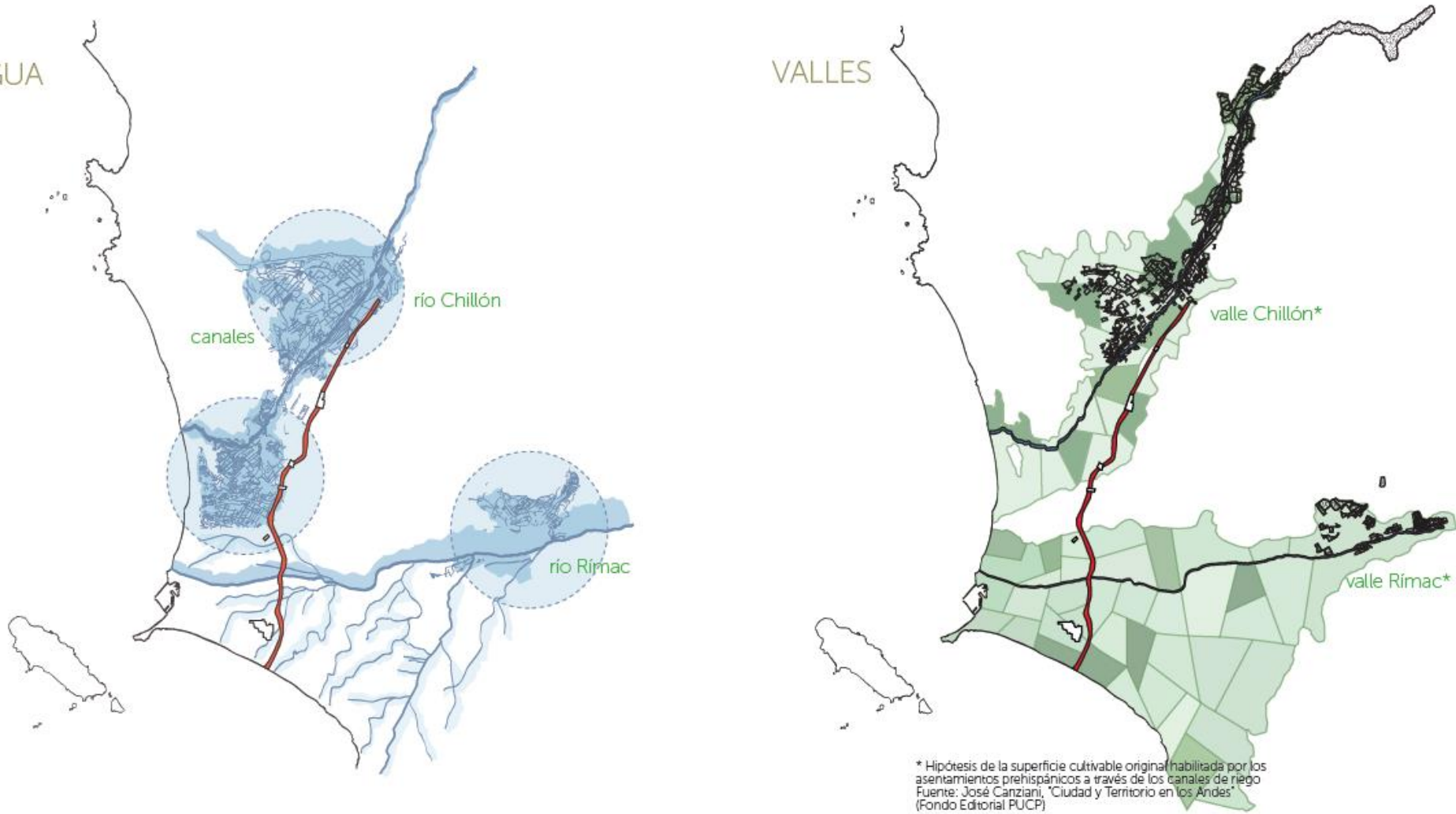


Gráfico 4: Estructura Ecológica de la metrópoli de Lima - Callao.
Elaboración: SERPAR 2014

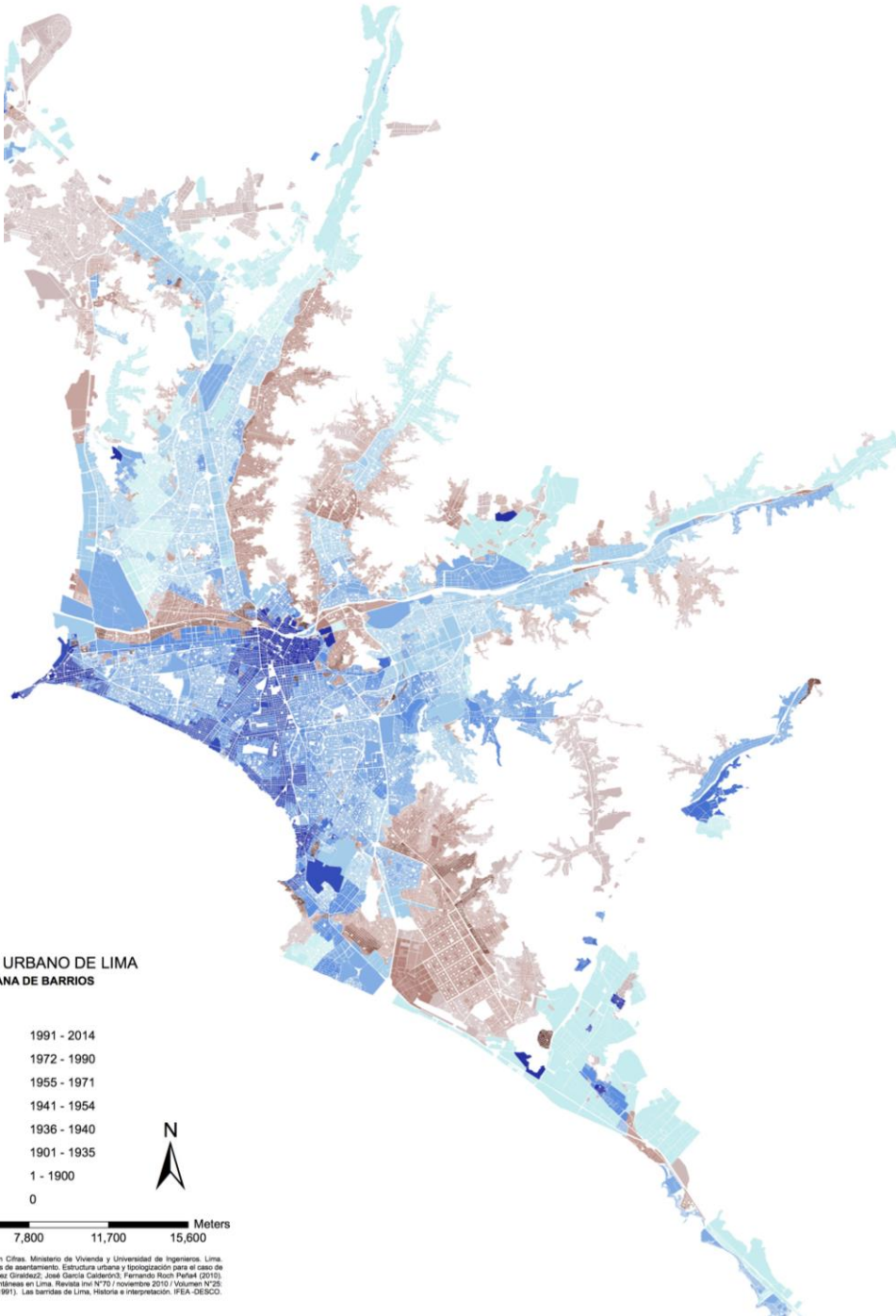
TERRITORIO DE LIMA – AGUA Y ESPACIO PRODUCTIVO



CALLES



BARRIOS / URBANIZACIONES / ASENTAMIENTOS EVOLUCIÓN URBANA



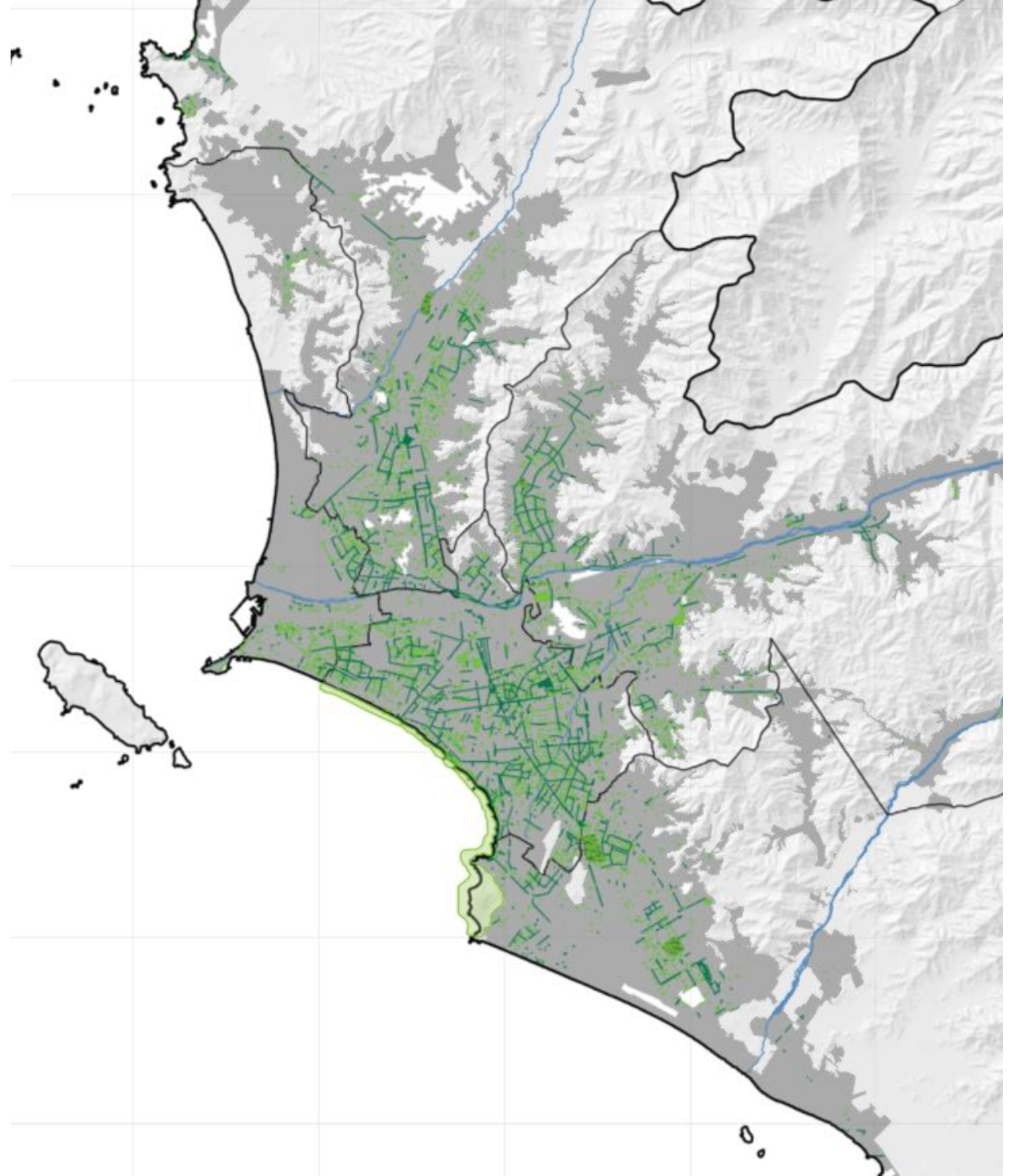
5.02.04 CRECIMIENTO URBANO DE LIMA
CONSOLIDACION URBANA DE BARRIOS

FORMAL	INFORMAL	
Lightest Blue	Lightest Brown	1991 - 2014
Light Blue	Light Brown	1972 - 1990
Medium Blue	Medium Brown	1955 - 1971
Dark Blue	Dark Brown	1941 - 1954
Very Dark Blue	Very Dark Brown	1936 - 1940
Dark Blue	Dark Brown	1901 - 1935
Dark Blue	Dark Brown	1 - 1900
		0



Fuente: Ludeña, Willey (2004). Lima en Cifras. Ministerio de Vivienda y Universidad de Ingenieros. Lima.
Ludeña, Willey (2006). Ciudad y patrones de asentamiento. Estructura urbana y tipologización para el caso de Lima. IUPERU v.32 n.º1. Santiago. Elie Sáez González; José García Calderón; Fernando Risch Pereda (2012). La ciudad desde la casa: ciudades espontáneas en Lima. Revista Invi N°70 / noviembre 2010 / Volumen N°28: 77-116. Santiago. Driant, Jean-Claude (1991). Las banderas de Lima. Historia e interpretación. IPEA - DESCO. Lima.

FRAGMENTOS (PARQUES)



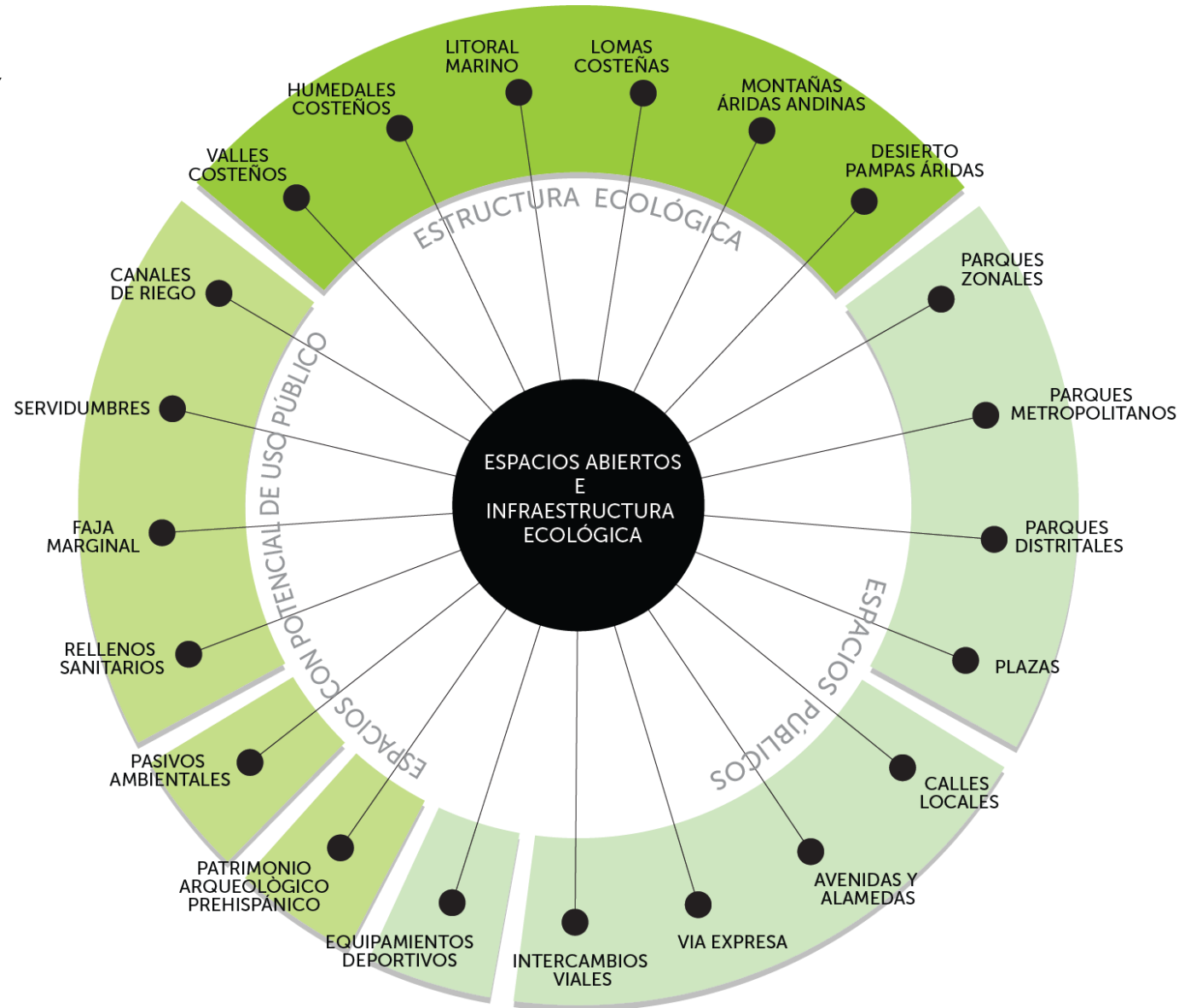
ESPACIOS ABIERTOS E INFRAESTRUCTURA ECOLÓGICA

[ESPACIOS NATURALES Y ANTROPIZADOS]

[USO PÚBLICO]

[GESTIÓN PÚBLICA/ SEMI PÚBLICA O PRIVADA]

[EN ÁREAS URBANAS / DE EXPANSIÓN URBANA Y NO URBANIZABLES]



ESPACIOS ABIERTOS Y ESTRUCTURA ECOLÓGICA EN LA EVOLUCIÓN URBANA DE LIMA

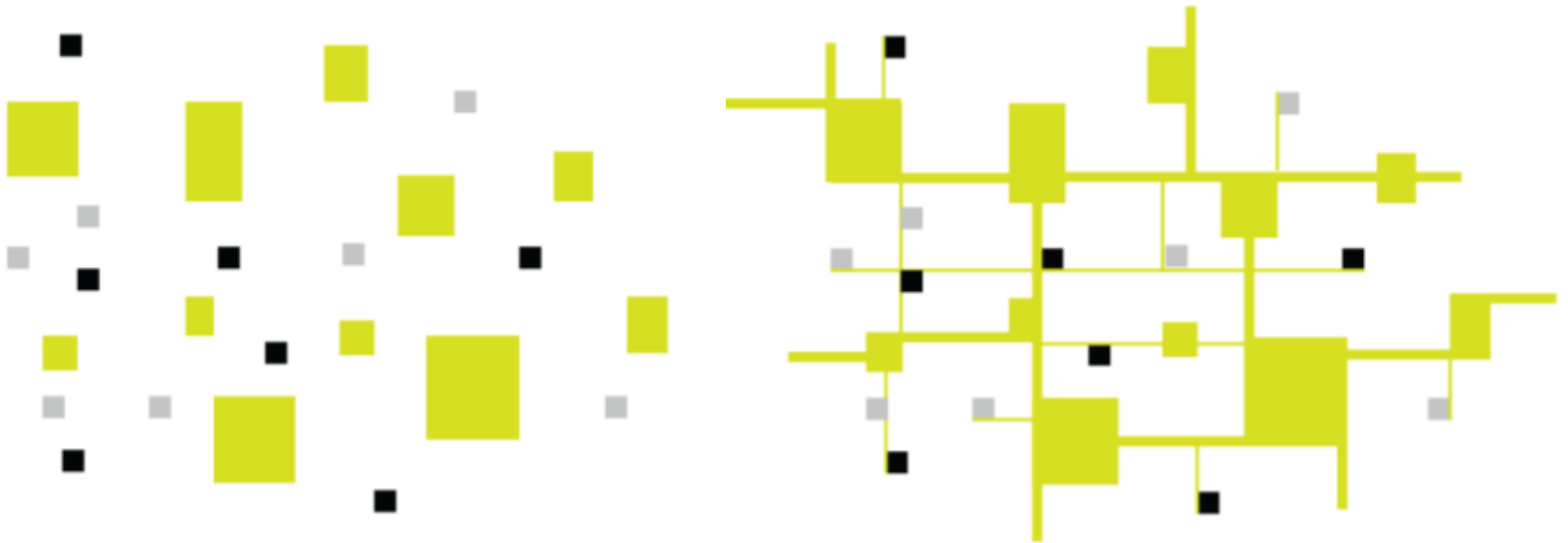


[PEAIIE LINEAMIENTOS]

7 LÍNEAS GUÍA

- 1 Conectar y articular en red espacios abiertos públicos a escala local, distrital, metropolitana y regional de diferentes tamaños, características, función y uso.

“...la puesta en valor de **la calle** como **conector y articulador** de un **sistema** en red...”



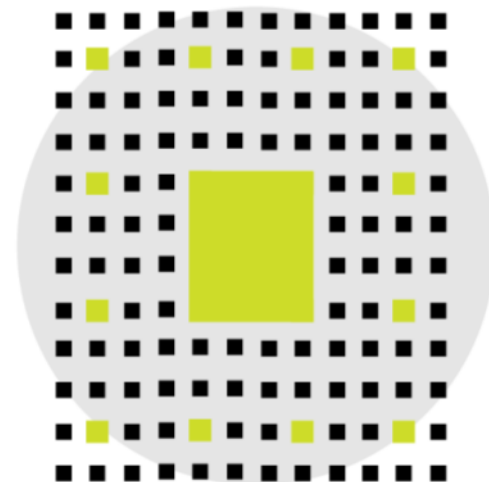
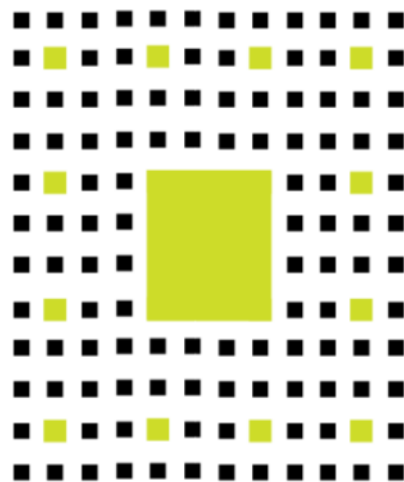
2 Contar con espacios abiertos públicos con adecuadas condiciones de accesibilidad, seguridad (diversidad de usos, permeabilidad, transparencia, cerramientos amables, iluminación), que promuevan la inclusión de diversos grupos sociales y que sean ambientalmente sostenibles.

“...espacios accesibles, seguros,
inclusivos, ambientalmente
sostenibles...”



- 3 Incrementar la dotación de áreas verdes públicas, para que toda vivienda se encuentre a menos de 300 m caminables de un área verde de más de 100 m² de superficie; a menos de 2 km en transporte público de un área verde de más de 2 ha de superficie.

“...toda vivienda cerca de un espacio público de permanencia (plazas, parques...)”



2km
>2Ha

300m
>100m²

- 4 Proteger los cuerpos de agua de la ciudad y reducir sus pasivos ambientales incorporando al sistema la faja marginal y los principales componentes de la red de canales de los ríos Rímac, Lurín, Chillón.

“...incorporar al sistema la faja marginal [de los ríos]...”



5 Conservar y poner en valor los valles y áreas agrícolas, litoral, humedales, lomas integrándolos al Sistema.

“...poner en valor valles y áreas agrícolas, litoral, humedales, lomas...”



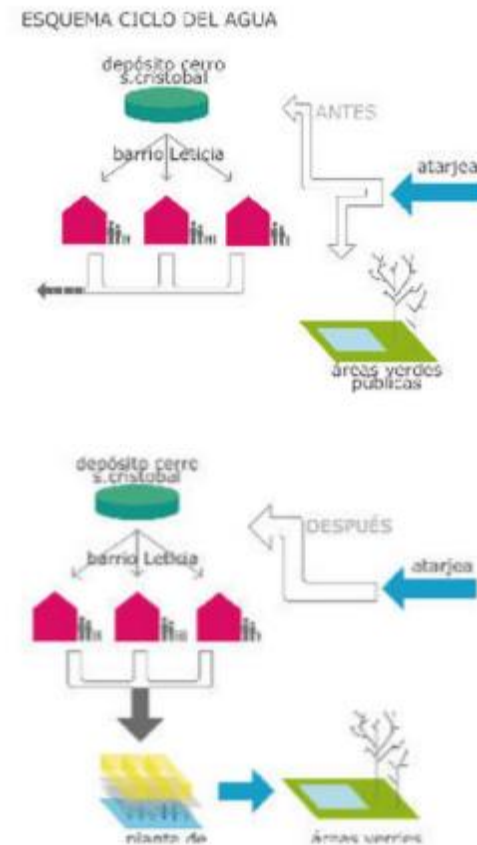
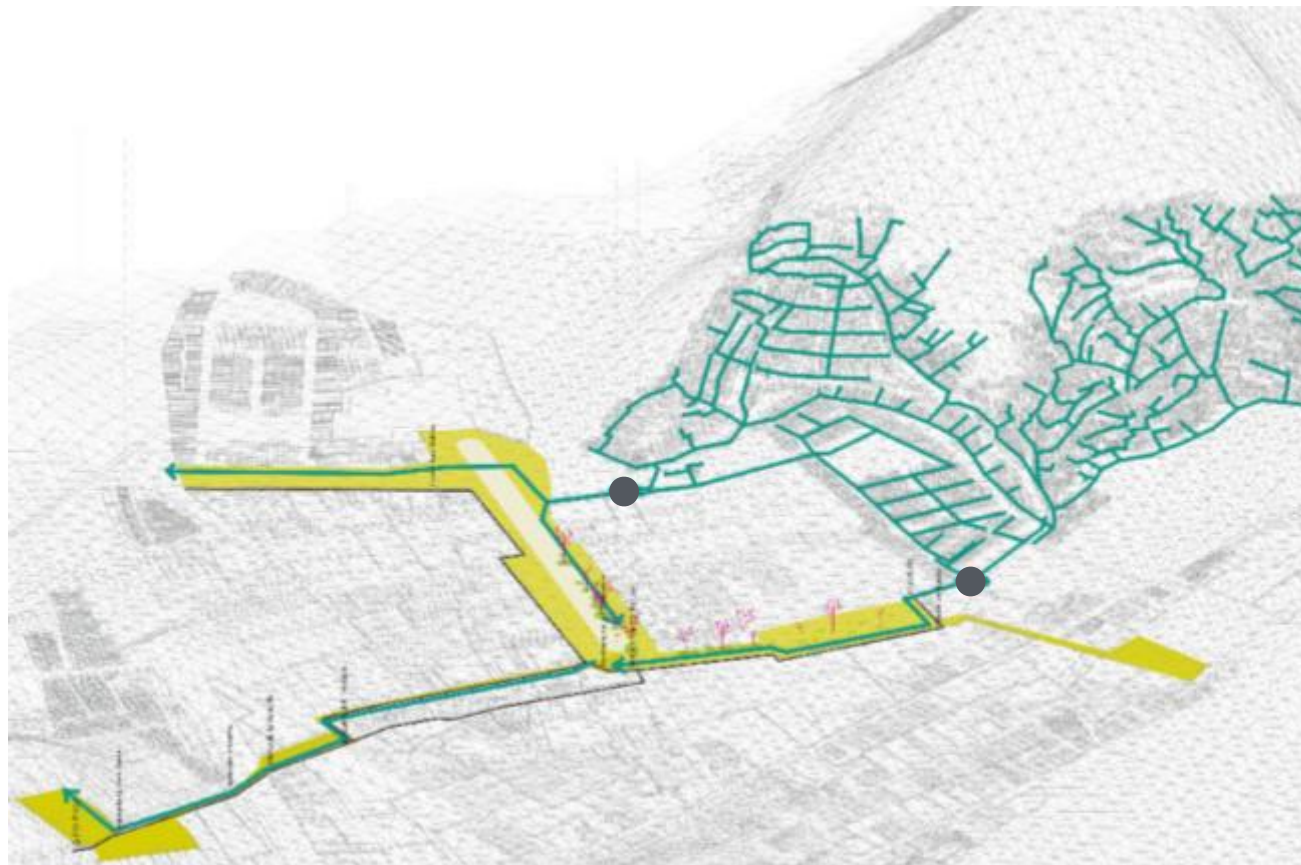
- 6 Preservar el patrimonio arqueológico y los principales componentes de la red de canales de los ríos Rímac, Lurín, Chillón, integrándolo al Sistema.

“...preservar el patrimonio y red de canales prehispánicos, integrándolo...”



7 Habilitar un sistema de riego sostenible para los espacios abiertos públicos utilizando aguas residuales tratadas.

“...un sistema de riego sostenible...”

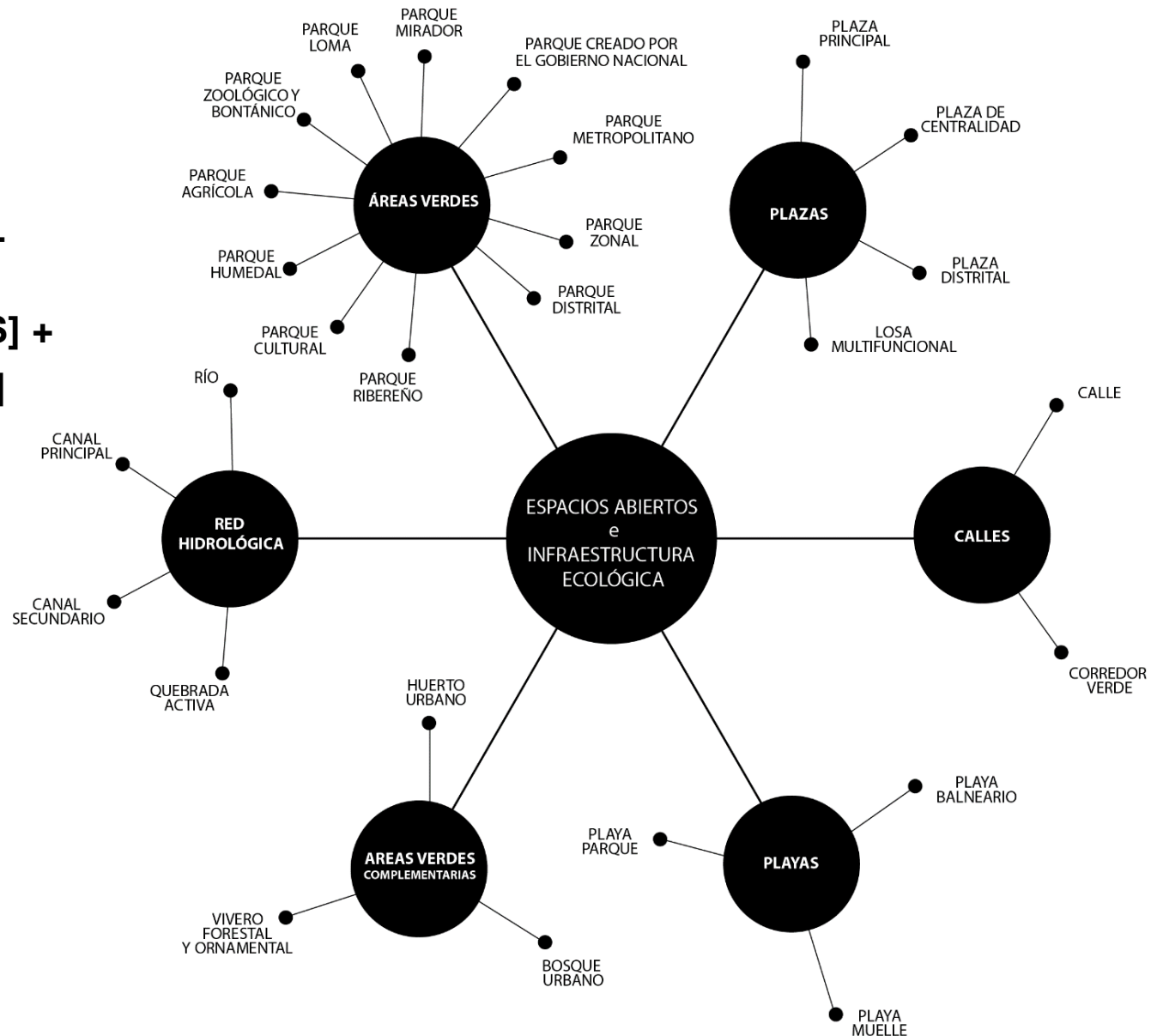


[SISTEMA DE ESPACIOS ABIERTOS
E INFRAESTRUCTURA ECOLÓGICA]

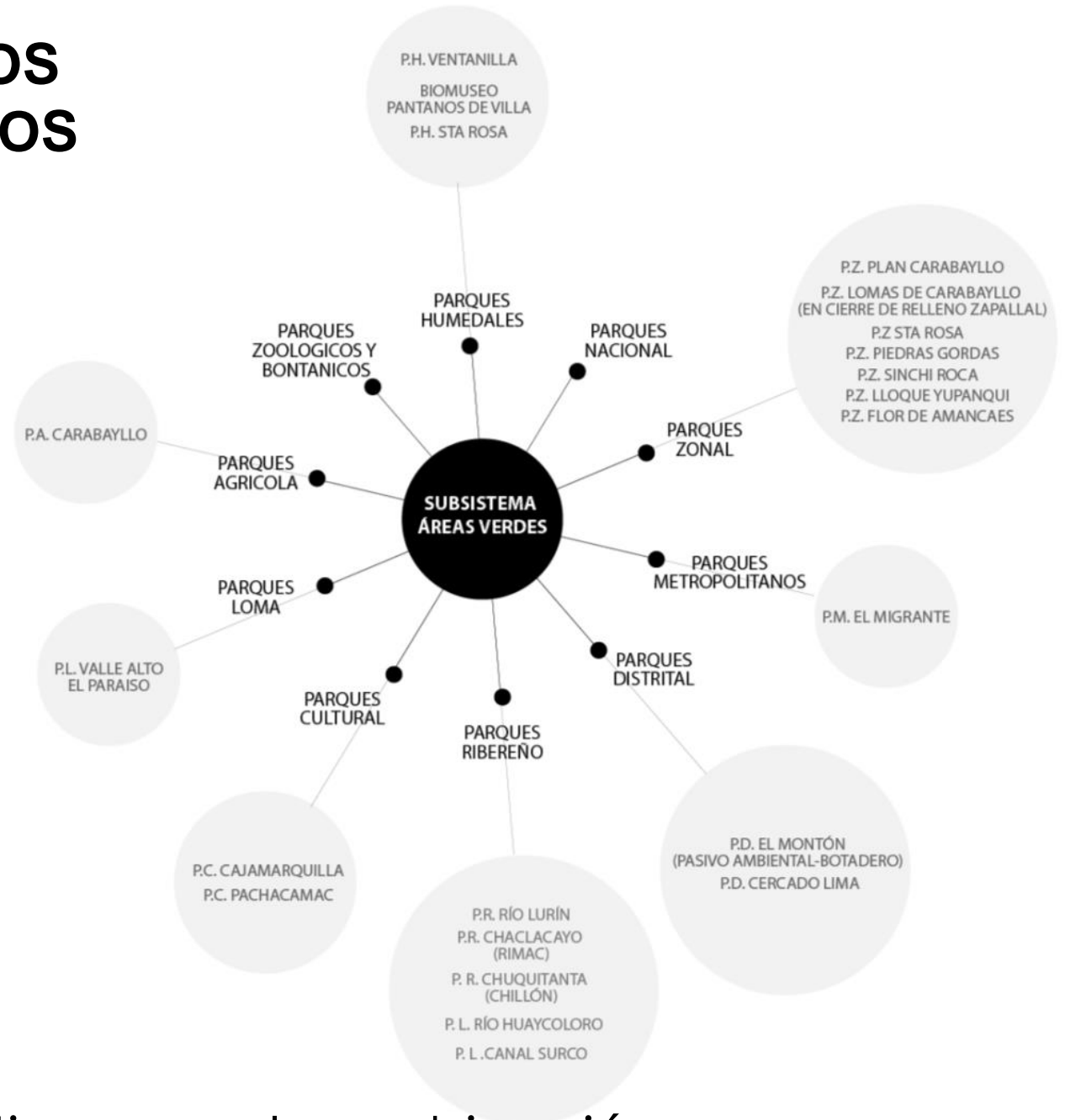
6 SUBSISTEMAS

SISTEMA DE ESPACIOS ABIERTOS E INFRAESTRUCTURA ECOLÓGICA

[PLAZAS] +
[CALLES] +
[ÁREAS VERDES] +
[ÁREAS VERDES
COMPLEMENTARIAS] +
[PLAYAS] +
[RED HIDROLÓGICA]



PROYECTOS PROPUESTOS

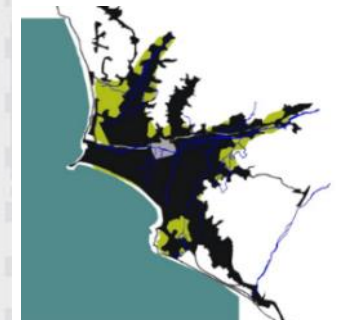
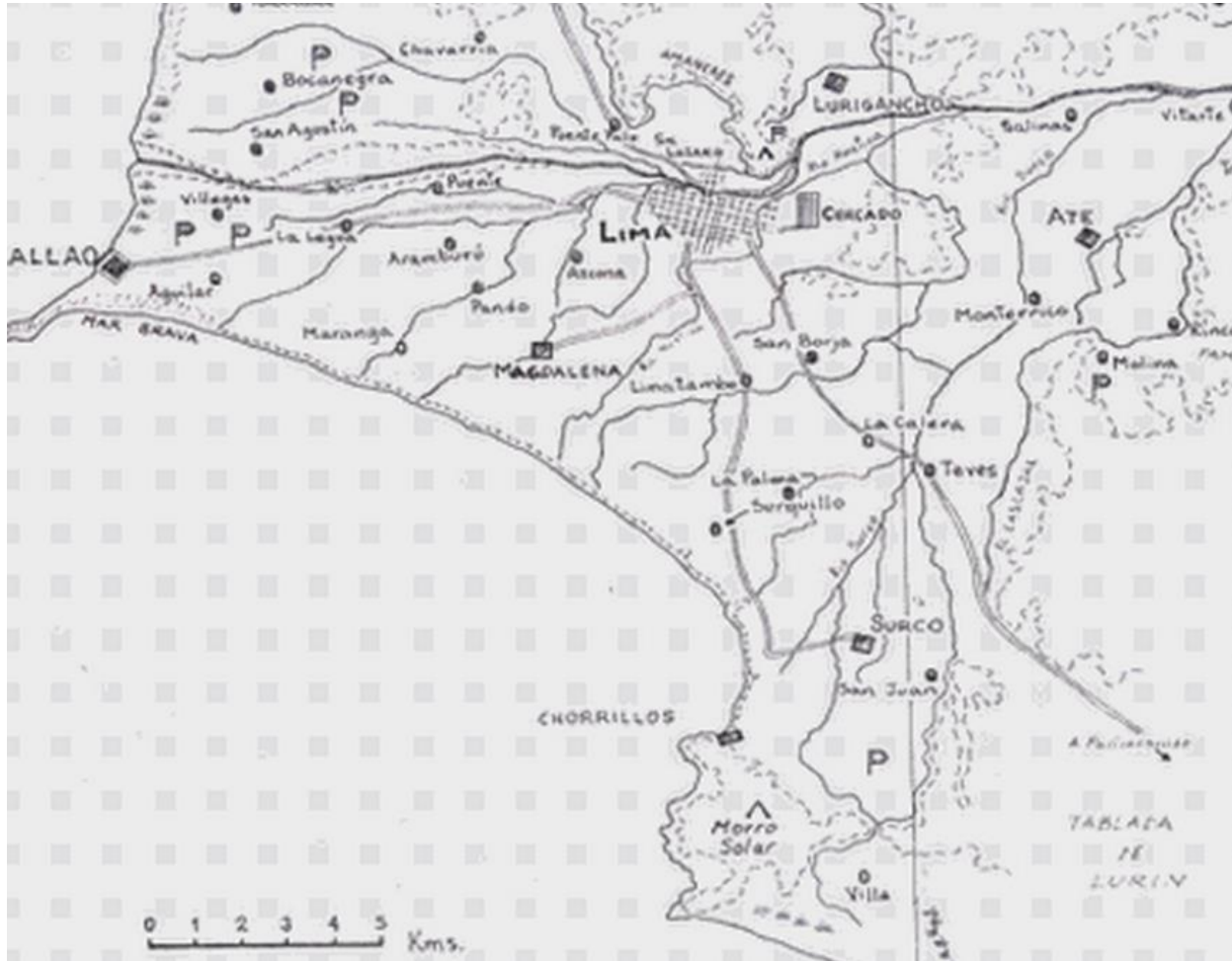


...diversidad de tipos, escalas y ubicación...

PARQUE LINEAL CANAL PREHISPÁNICO SURCO

SUBSISTEMA ÁREAS VERDES + RED HIDROLÓGICA

MÁS ESPACIO PÚBLICO DE CALIDAD PARA LIMA



UN VALLE HABILITADO CON CANALES... NUESTRO LEGADO

PARQUE LINEAL CANAL PREHISPÁNICO SURCO

INTEGRADOS A LOS NUEVOS ESPACIOS PÚBLICOS Y ÁREAS VERDES
SUBSISTEMA ÁREAS VERDES + RED HIDROLÓGICA
CANAL SURCO - SAN BORJA



EL CANAL MÁS ALLÁ DE LA INFRAESTRUCTURA DE RIEGO
GENERADOR DE ESPACIO PÚBLICO PARA LA CIUDAD



PARQUE ZONAL JOSÉ GALVEZ . VMT.

SUBSISTEMA ÁREAS VERDES.

NUEVOS PARQUES ZONALES...



PARQUE ZONAL JOSÉ GALVEZ. VMT.

...EQUIPADOS CON CULTURA Y DEPORTE,

Y UNA VISIÓN SOSTENIBLE DEL VERDE Y EL AGUA

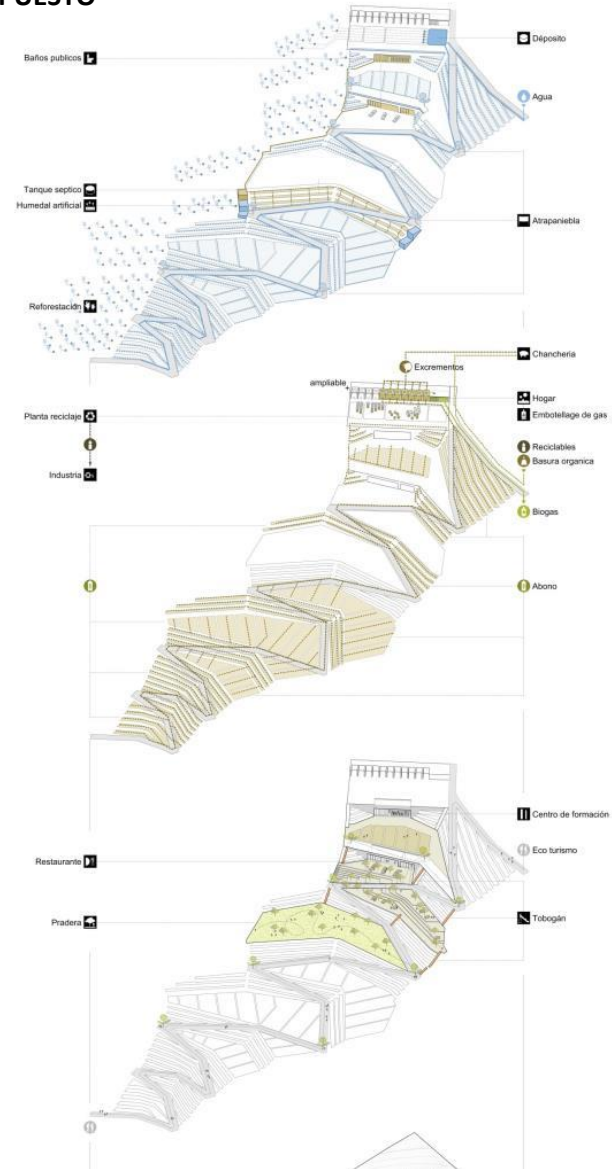
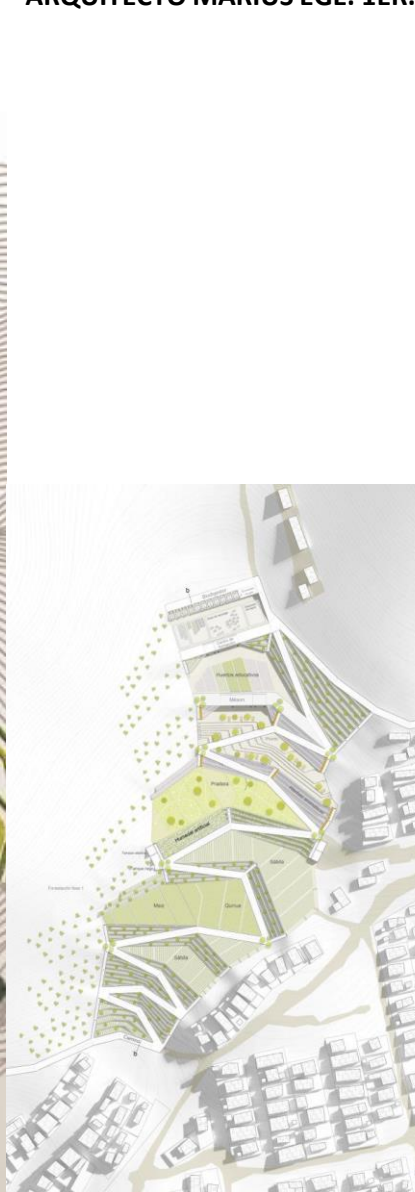


PARQUE LOMA PARAÍSO. VMT.

MASTER PLAN – SECTOR PARAISO



PARQUE ATRAPANIEBLAS. CONCURSO JUAN GUNTHER. ARQUITECTO MARIUS EGE. 1ER. PUESTO



PARQUE LOMA PARAÍSO. VMT.

NUEVOS PARQUES LOMA...



PARQUE LOMA PARAÍSO. VMT.

EQUIPAMIENTO RECREATIVO AMBIENTAL ...



PARQUES REFUGIOS TEMPORALES

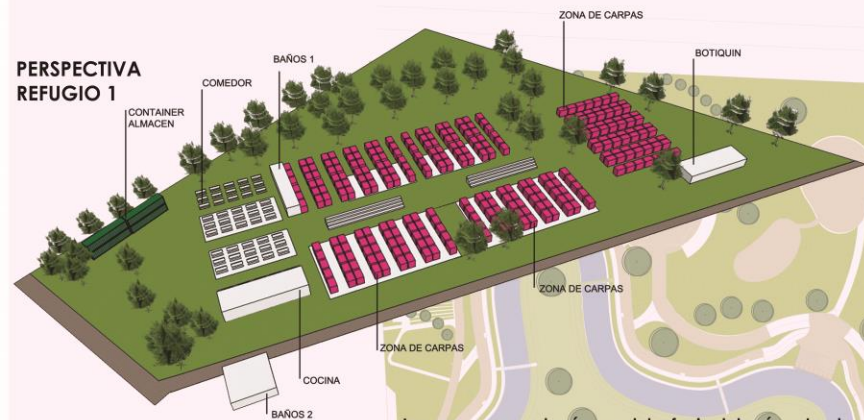
PARQUE HUIRACOA SAN JUAN DE LURIGANCHO POSIBILIDAD DE REFUGIO A MÁS DE 5 000 PERSONAS ...

PROYECTO PILOTO DE REFUGIOS TEMPORALES EN CASO DE EMERGENCIA

PARQUE HUIRACOA-SAN JUAN DE LURIGANCHO

REFUGIO 1=1390 PERSONAS
REFUGIO 2=1770 PERSONAS
REFUGIO 3=2000 PERSONAS
TOTAL = 5160 PERSONAS

PERSPECTIVA REFUGIO 1



Las personas que harán uso del refugio deberán estar debidamente empadronadas por la Oficina de Defensa Civil o la Gerencia de apoyo a ésta en caso de Desastre, como la Gerencia de Participación Vecinal de la Municipalidad Distrital de San Juan de Lurigancho, declaradas como damnificadas.

DAMNIFICADO

Persona afectada parcial o íntegramente por una emergencia o desastre y que ha sufrido daño o perjuicio en sus bienes, en cuyo caso generalmente ha quedado sin alojamiento o vivienda en forma total o parcial, permanente o temporalmente por lo que recibe refugio y ayuda humanitaria temporales. No tiene capacidad propia para recuperar el estado de sus bienes y patrimonio.

AFFECTADO

Persona que sufre perturbación en su ambiente por efectos de un fenómeno. Puede requerir de apoyo inmediato para eliminar o reducir las causas de la perturbación para la continuación de actividad normal.

Referencia: Manual de Conocimientos Básicos para Comités de Defensa Civil y Oficinas de Defensa Civil. INDECI 2010.

MAPA DE ZONAS DE RIESGO

Nota:
Las zonas de mayor riesgo y que son los posibles usuarios del refugio son las poblaciones ubicadas en las laderas de los cerros (ver mapa de zonas de riesgos) y población que no cuenta con casa propia y cuyo inmueble ha sufrido daño severo como consecuencia de un fuerte movimiento sísmico o incendio, por ejemplo.



AVENIDA PROCERES DE LA INDEPENDENCIA

PROYECTOS PROPUESTOS



...diversidad de tipos, escalas y ubicación...

PLAYA BALNEARIO. ANCÓN

MALECÓN MIRAMAR Y PLAYA CHICA ...



CORREDORES VERDES

LOS CORREDORES VERDES, NUEVAS **ARTERIAS VERDES** DE LA CIUDAD...

un **espacio público** de calidad

[visión urbana]

Recuperar la CALLE como el ESPACIO PÚBLICO por excelencia, lugar de encuentro, intercambio y ejercicio de la ciudadanía. Su puesta en valor y la mejora de sus condiciones como mecanismo para incentivar la educación cívica.

matriz integradora histórico + cultural

áreas patrimoniales
equipamientos

Una puesta en valor de las áreas patrimoniales de la ciudad, elementos clave a recuperar como red histórica y cultural metropolitana, integrados al sistema de espacios abiertos metropolitanos.

La articulación del sistema de espacios públicos con los principales equipamientos metropolitanos, especialmente aquellos de carácter educativo.

incremento de la biodiversidad

el "verde" como ECOSISTEMA

Un incremento de la biodiversidad urbana a través de una visión ecosistémica de los corredores verdes incrementando la cobertura vegetal de la ciudad y favoreciendo la continuidad entre los diversos ecosistemas existentes.

VISIÓN INTEGRAL DE LOS CORREDORES VERDES

[visión ambiental]

conectividad

nuevo modelo **movilidad sostenible**

transporte público masivo
ciclovías

La movilidad sostenible en su apuesta por el transporte público masivo y la movilidad no motorizada como elementos indispensables dentro del sistema general.

uso sostenible de los recursos

el "verde" y el "agua"

Contar con un sistema de espacios abiertos públicos con un diseño ambientalmente sostenible y con un sistema de riego que reuse las aguas residuales tratadas de la ciudad.

CORREDORES VERDES CONECTAN...

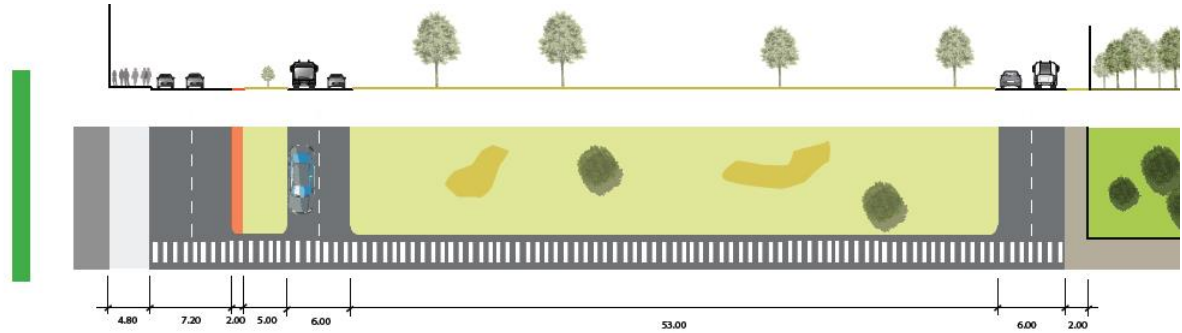
**[ESTRUCTURA ECOLÓGICA] +
[ESPACIOS PÚBLICOS] +
[ZONAS ARQUEOLÓGICAS] +
[EQUIPAMIENTOS] +
[ÁREAS DEPORTIVAS]**



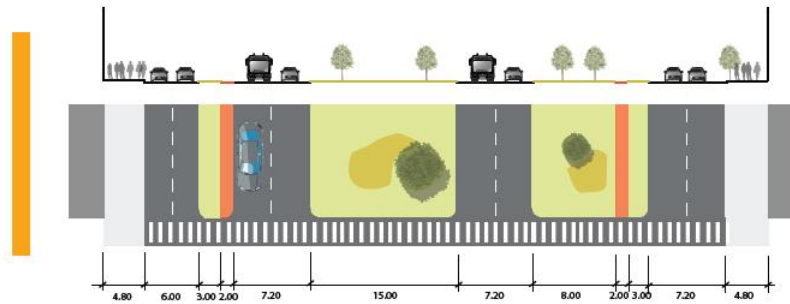
CORREDOR VERDE AVENIDA UNIVERSITARIA



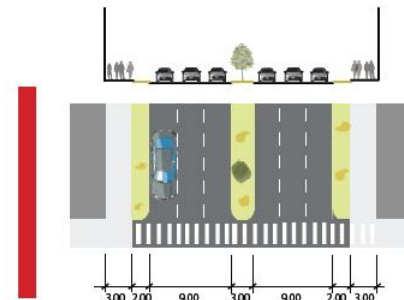
DE 70 mt A MAS



DE 33 mt - 69 mt



MENOS DE 33 mt

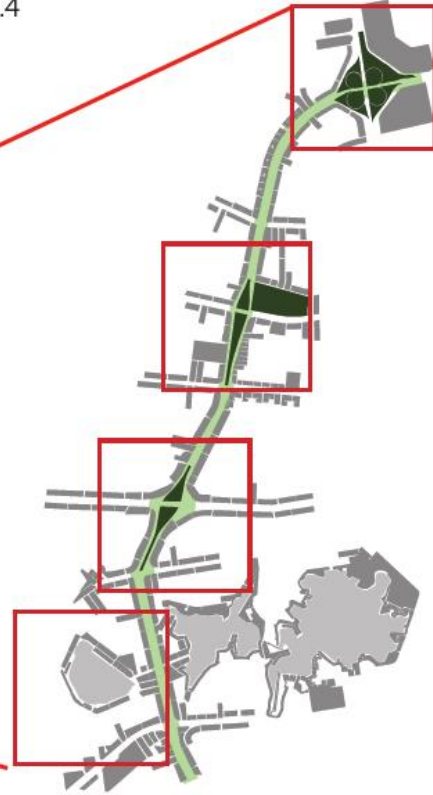


SECCIONES DE AV. UNIVERSITARIA

CORREDOR VERDE AVENIDA UNIVERSITARIA



cruce de Av. Universitaria
con Panamericana Norte
KM 15.4



Av. Angélica Gamarra
KM 10.0

espacios de oportunidad



[trébol norte]



[primer ensanche]



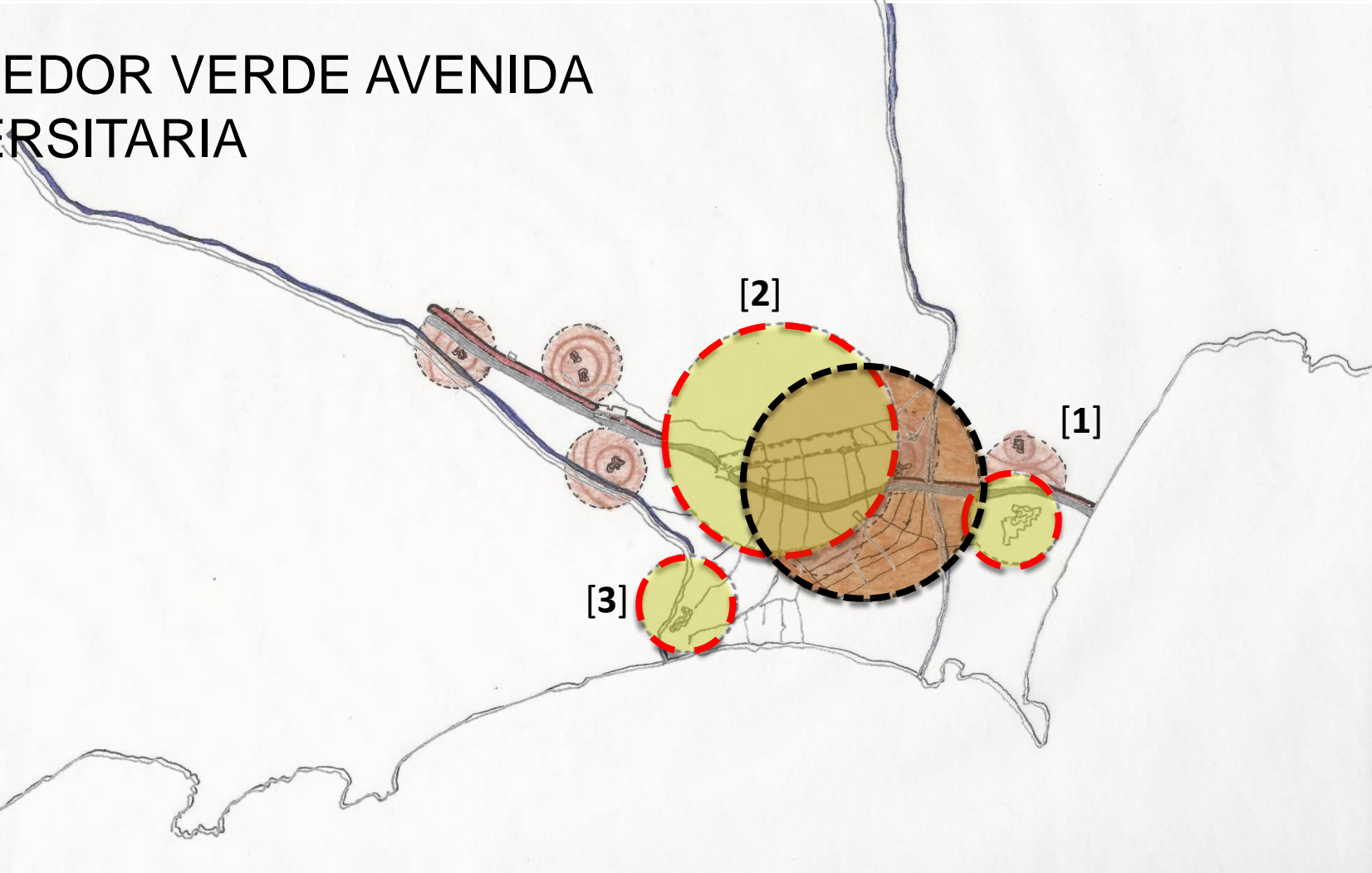
[tercer ensanche]



[huaca garagay]

UNA TRANSFORMACIÓN PROGRESIVA: PRIMER TRAMO, PRIMERA ETAPA

CORREDOR VERDE AVENIDA UNIVERSITARIA



UNA TRANSFORMACIÓN PROGRESIVA: PRIMER TRAMO

 [patrimonio]

 [articulación con otros proyectos]

- [1. Huaca Mateo Salado]
- [2. Regeneración Cambio de Usos]
- [3. Parque Ecológico Chuquitanta]

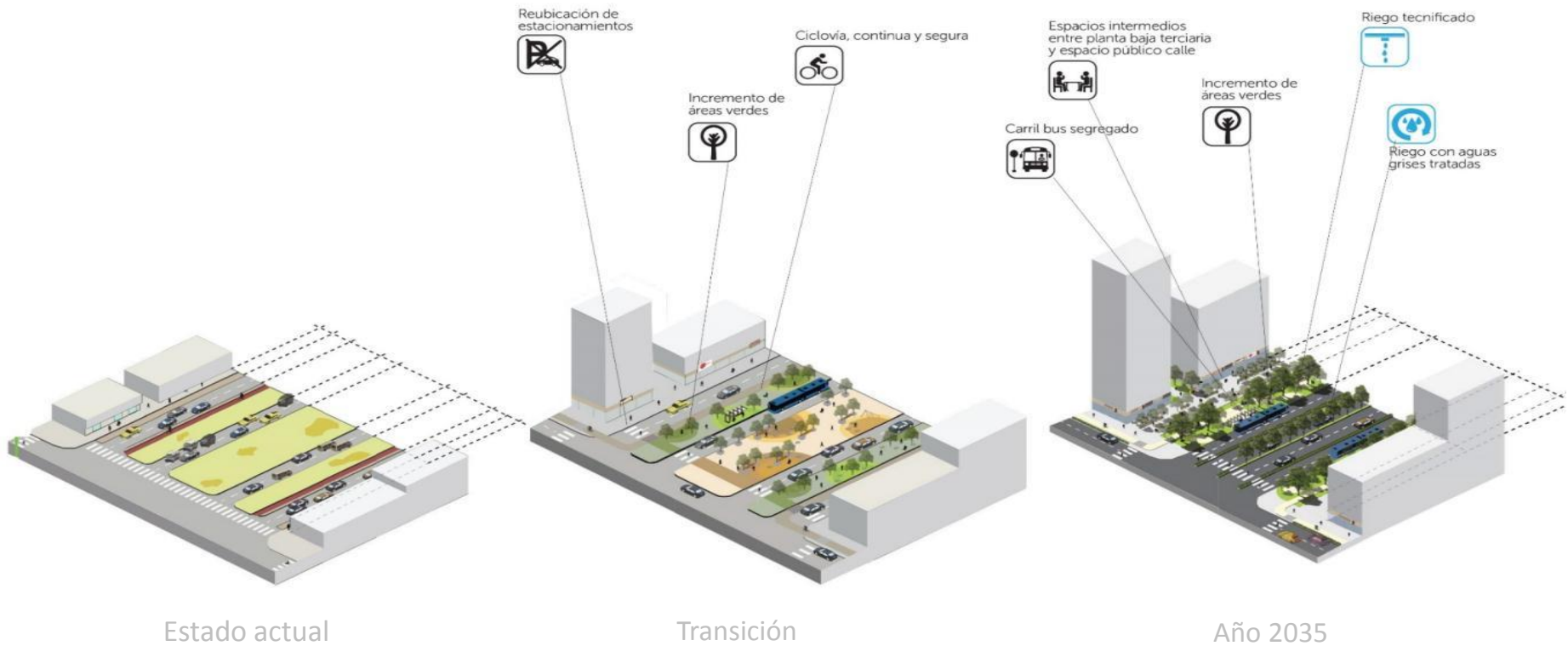
CORREDOR VERDE AVENIDA UNIVERSITARIA

...EL PEATÓN, LA MOVILIDAD SOSTENIBLE Y EL ÁREA VERDE,
PRIORIDADES EN LA TRANSFORMACIÓN DE LAS AVENIDAS

MÁS PEATÓN

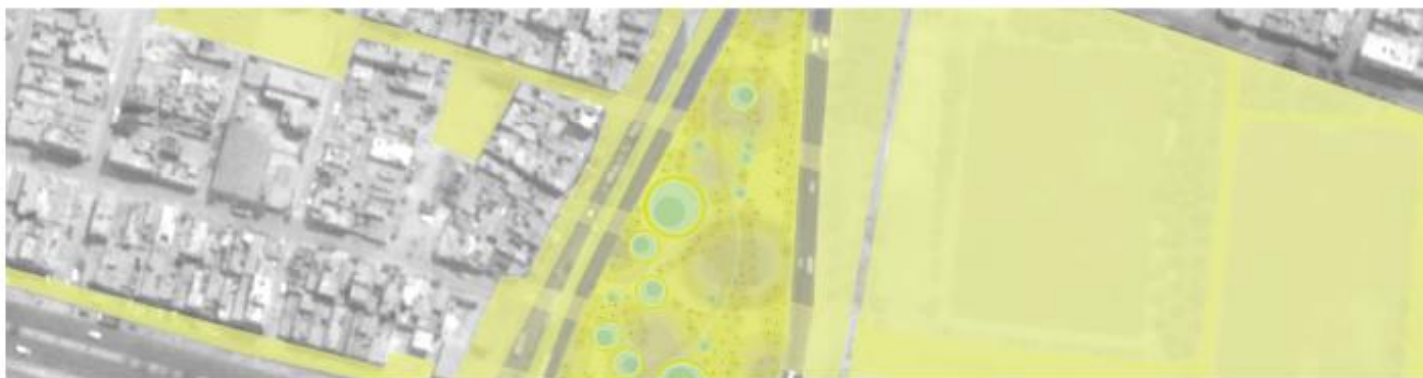
MÁS VERDE

MÁS MOVILIDAD SOSTENIBLE



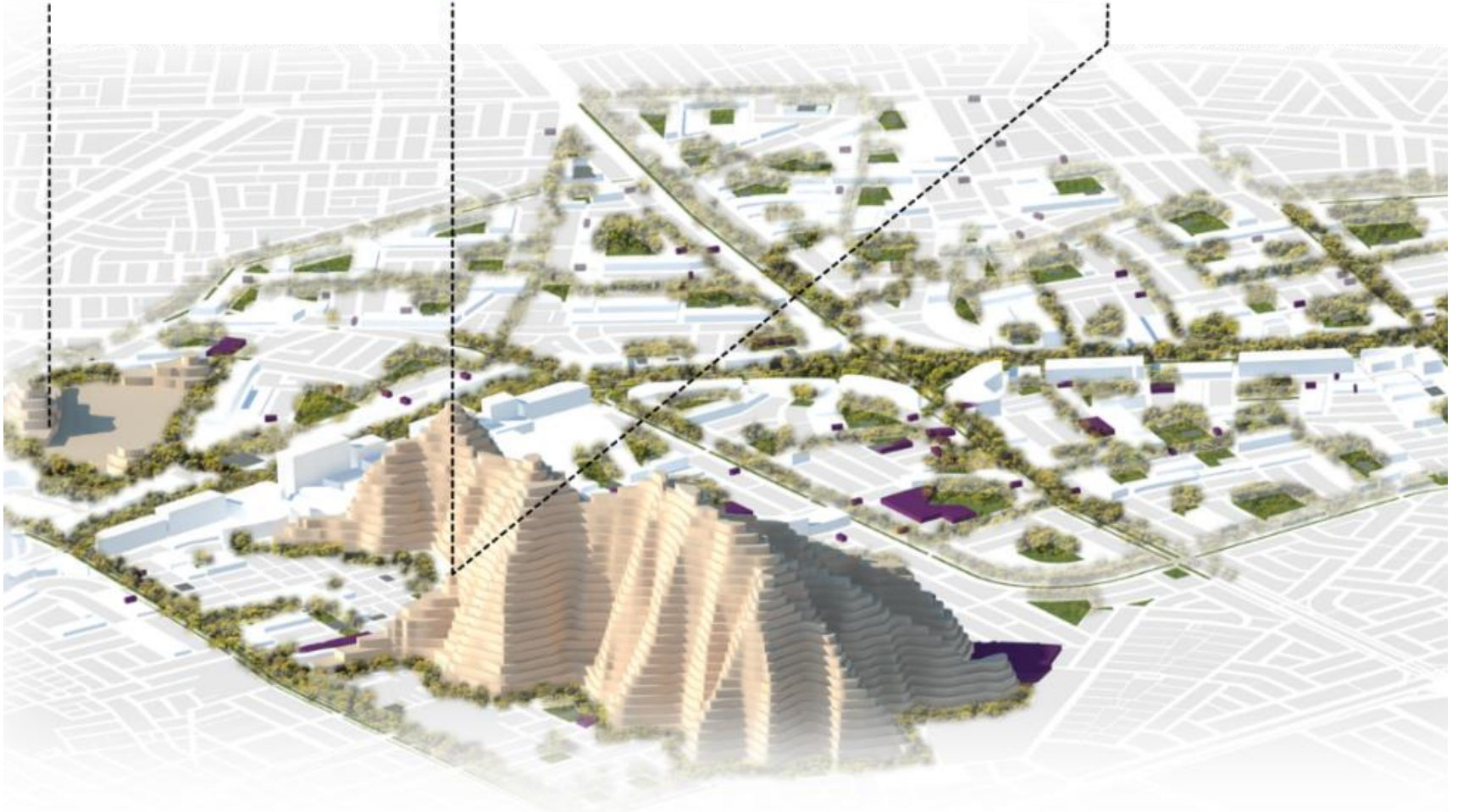
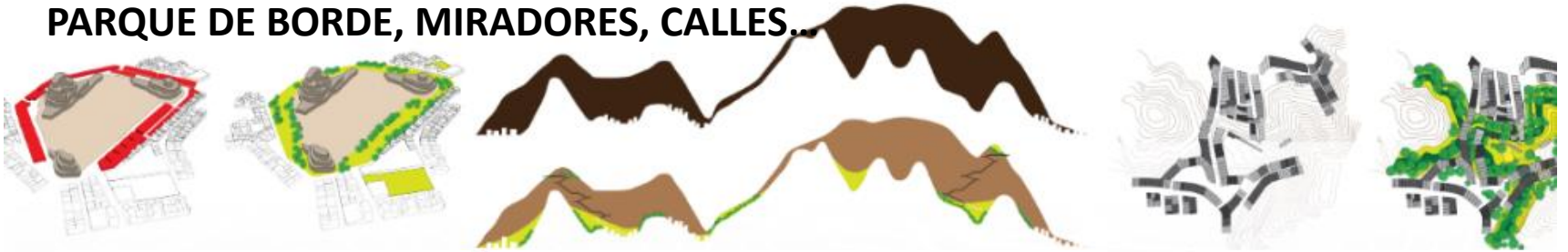
CORREDOR VERDE AVENIDA UNIVERSITARIA

ESCALAS_CONEXIÓN TRANSVERSAL



PROPUESTA CORREDOR VERDE AVENIDA UNIVERSITARIA

PARQUE DE BORDE, MIRADORES, CALLES...



PROPUESTA CORREDOR VERDE AVENIDA UNIVERSITARIA

NUEVOS USOS, DENSIDADES Y PLUSVALIA...

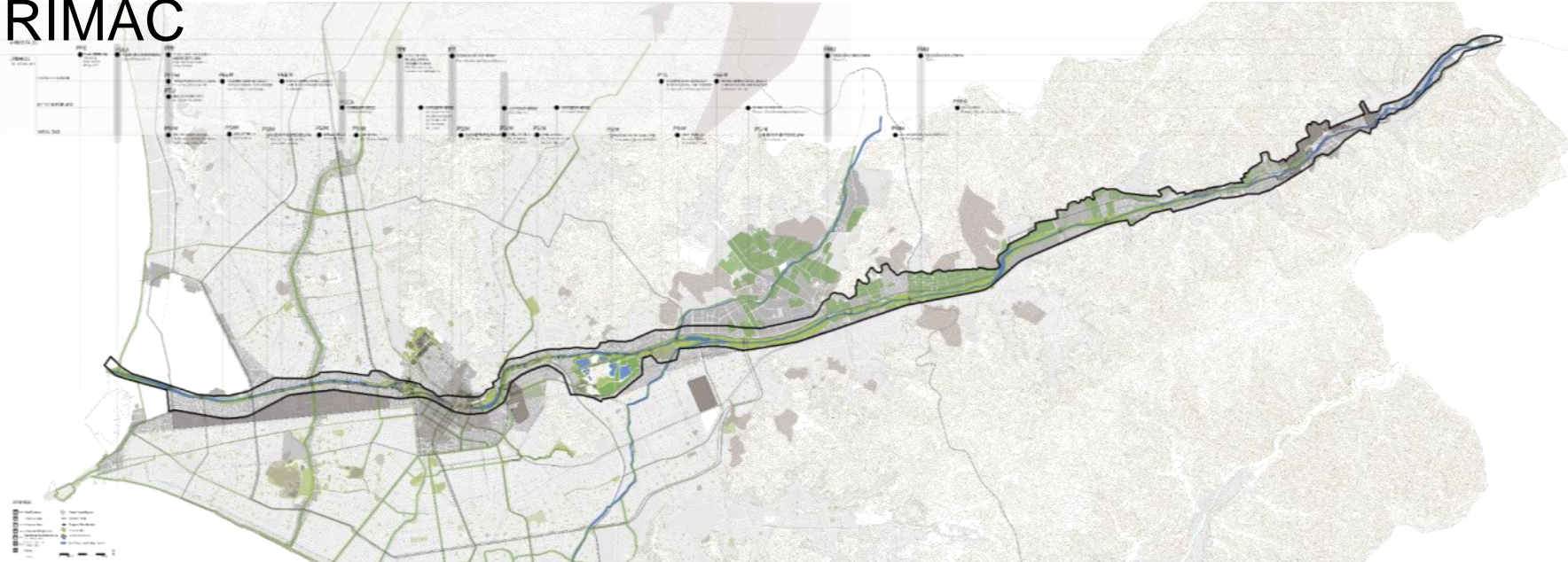


CORREDOR VERDE AVENIDA UNIVERSITARIA

MÁS ESPACIOS ABIERTOS, SEGURIDAD Y CALIDAD URBANA...



PLAN DIRECTOR RÍMAC



PLAN DIRECTOR LURÍN

ESPACIOS ABIERTOS E INFRAESTRUCTURA ECOLÓGICA
PATRIMONIO
PARQUE AGRÍCOLA
MOVILIDAD
VIVIENDA



Parque Ribereño



Parque Loma



Parque cultural - Pachacamac

PLAN DE ESPACIOS ABIERTOS E INFRAESTRUCTURA ECOLÓGICA EN LIMA

