

Iniciativa Energia da Amazônia

Claudio Ribeiro

Reunião Regional da REEEP
Rio de Janeiro, 13 de setembro de 2007



renewable
energy
& energy
efficiency
partnership

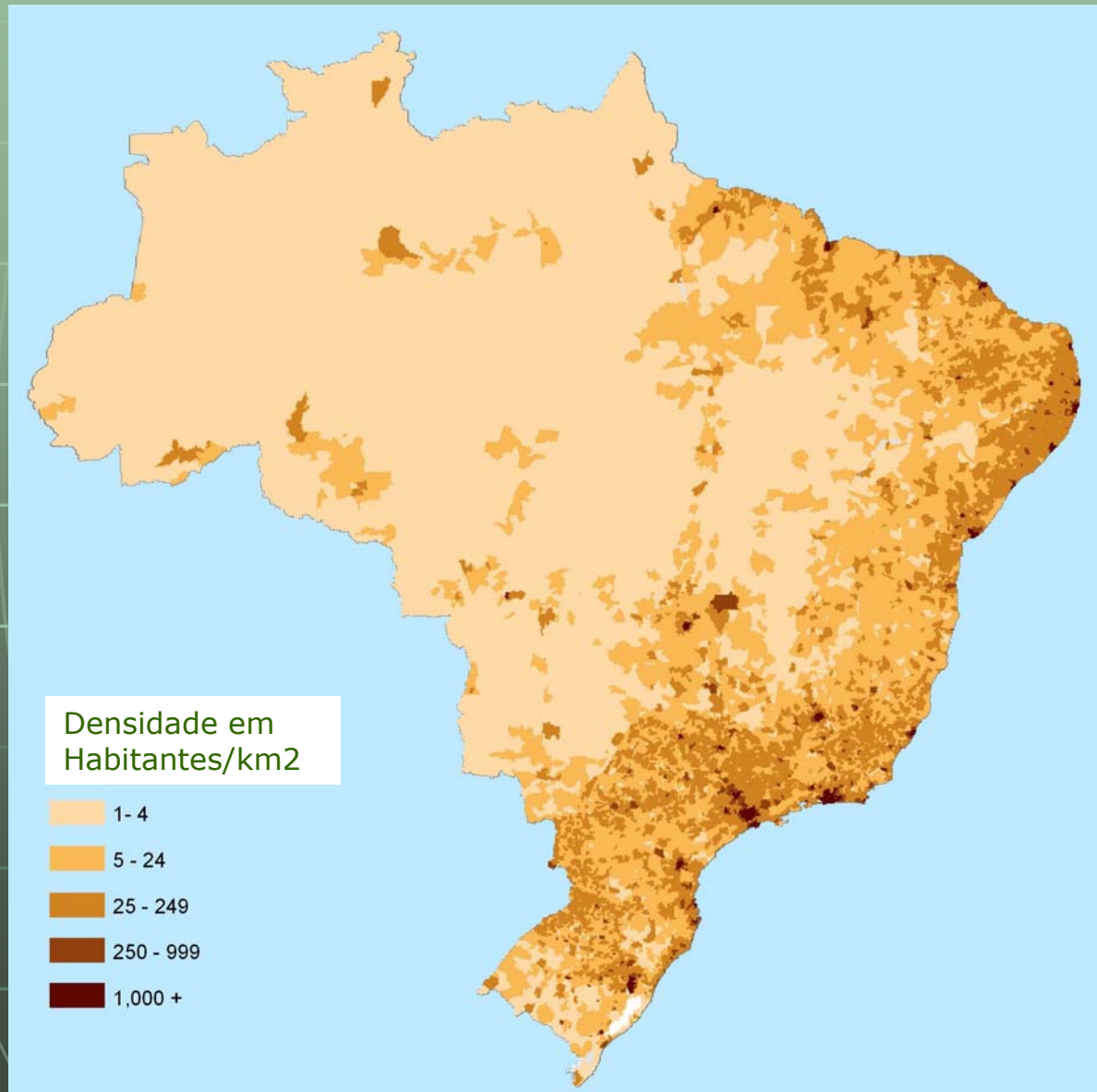


WINROCK
INTERNATIONAL
BRASIL

Amazônia Brasileira

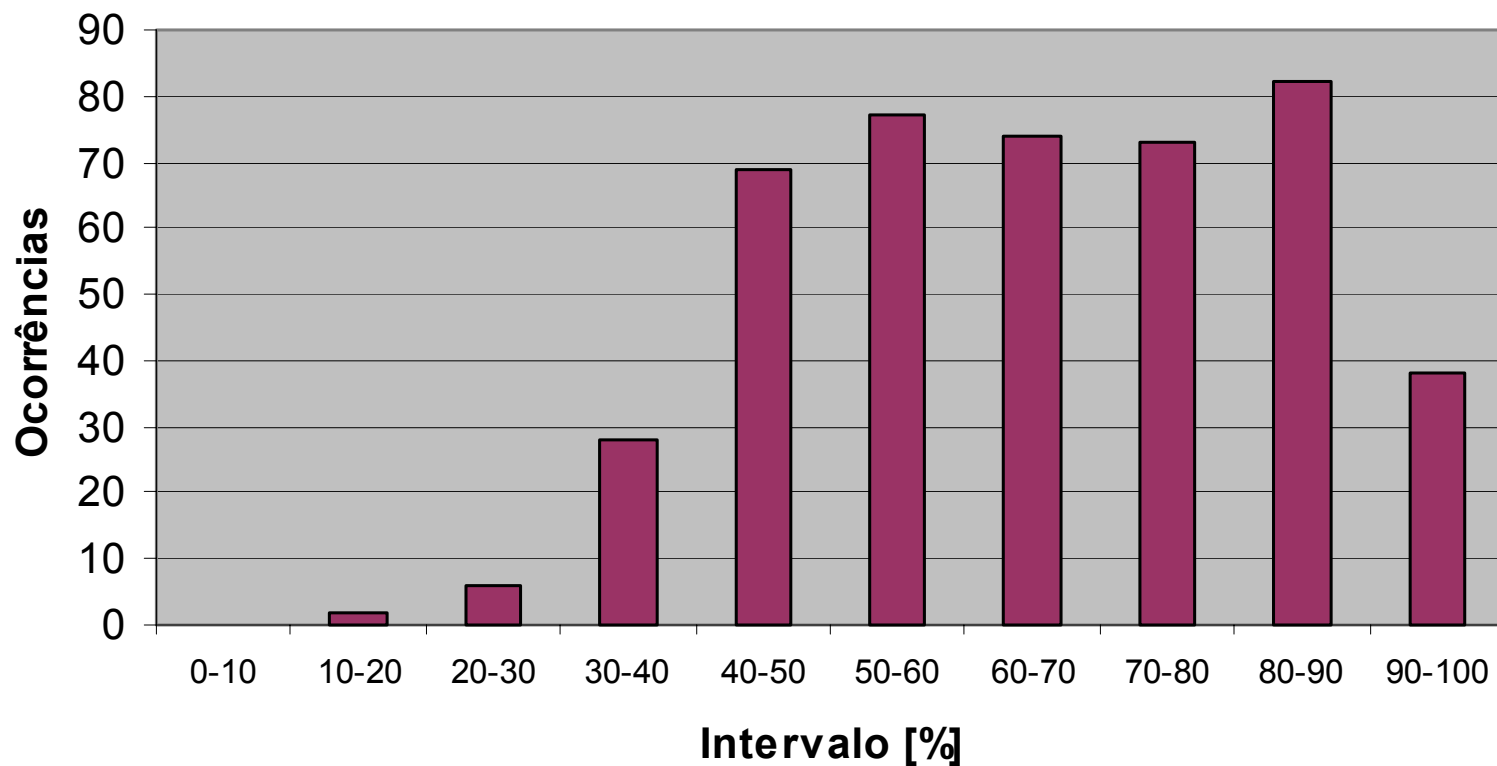


Densidade Populacional



Índices de Atendimento

Índice de Eletrificação dos Municípios da Região Norte
IBGE - Censo 2000



Contraste: cheia (mar/2005) – seca (out/2005)



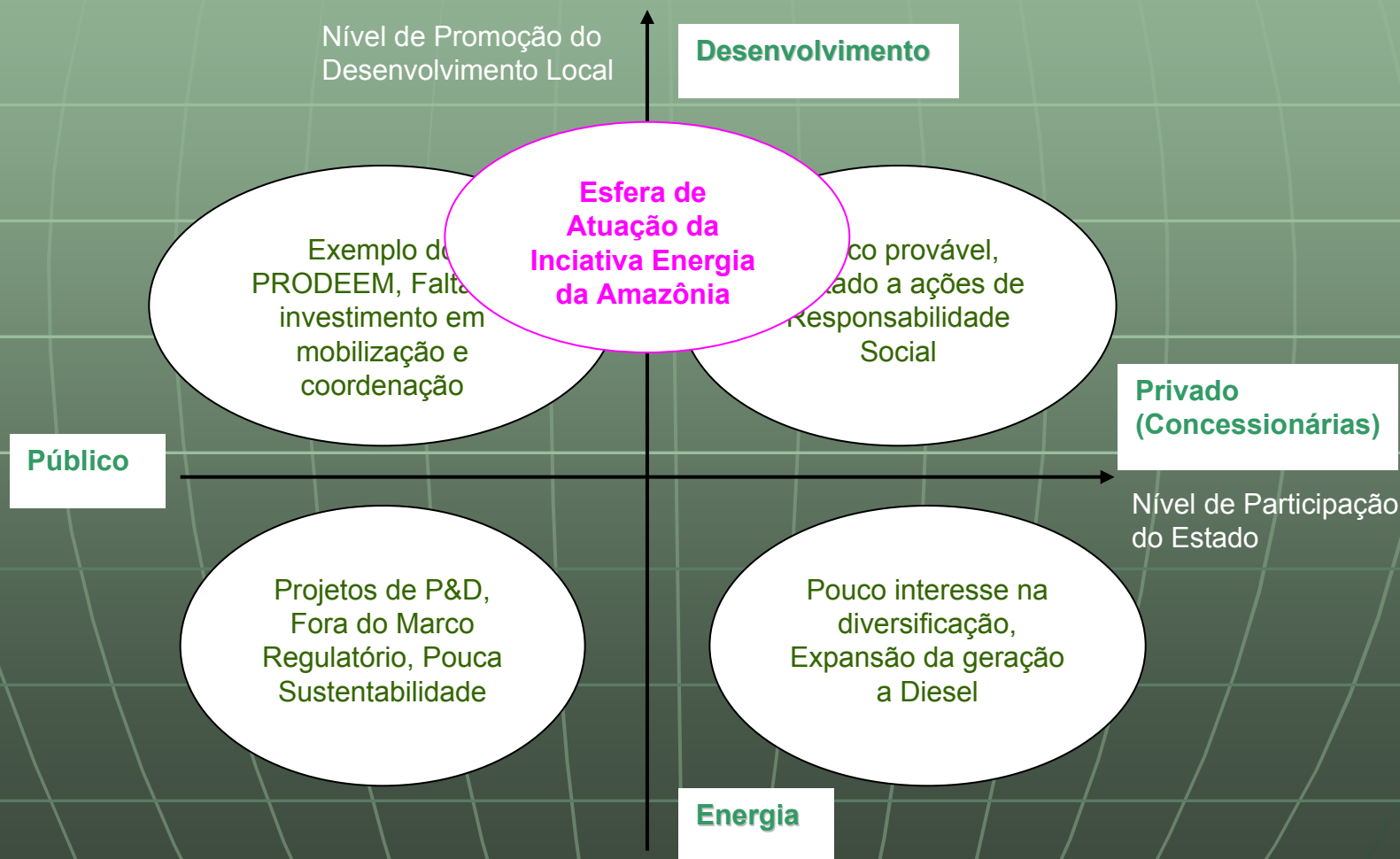
A seca do ano 2005 dificultou o transporte de material e equipamentos para a construção da mini-rede de distribuição, atrasando a implantação do projeto em quase 6 meses. Fato semelhante ocorreu em 2006, atrasando a implantação da movelaria.

Objetivo

Design and start the Amazonia Energy Initiative - AEI (*Energia da Amazônia*) aimed at increasing energy access for isolated communities in the Amazon region while promoting productive and efficient energy use



Energia Renovável x Desenvolvimento Comunidades Isoladas





Projeto PRISMA



Nuances

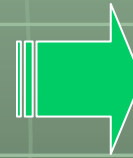
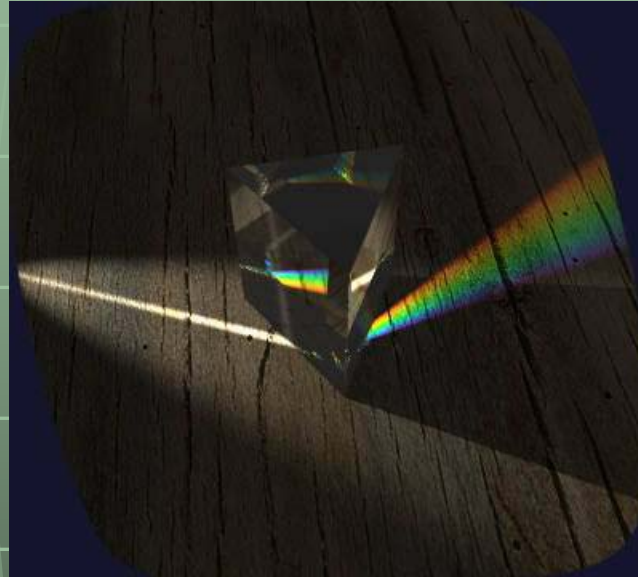
- Tecnológica
- Institucional
- Gestão (apropriação local dos benefícios)

Parceiros

- Winrock
- CERPCH
- CELPA
- PSA

PRISMA

Energia



Atividades
Produtivas

Empregos

Saúde

Educação

Saneamento

Etc.

1. Simplicidade Tecnológica
2. Foco em Aspectos Institucionais
3. Gestão local e apropriação dos benefícios
4. Estímulo a entrada de novos agentes de mercado na geração



Tomada D'água



Sala de Máquinas



Turbina, fabricada em Santarem, PA









Outros Usos Produtivos



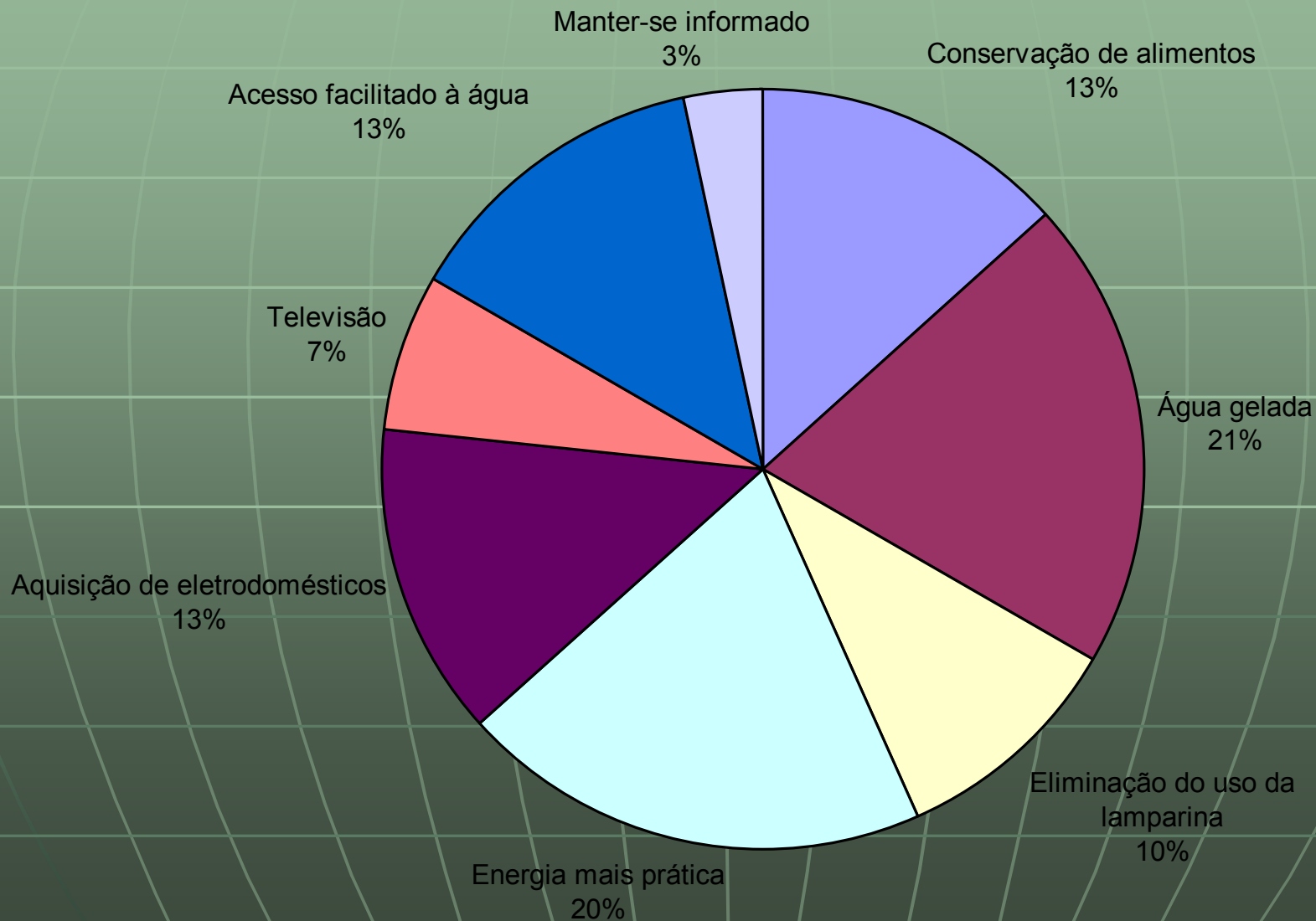
Situação atual

- Associação local (**AMOPE**) criada e regularizada (Estatuto, CNPJ e Alvará de funcionamento).
- **MCH** em operação plena desde fevereiro/2006.
- **51 consumidores** atendidos
 - 42 residências, 2 igrejas, 1 posto de saúde, 1 escola municipal, 1 sistema de abastecimento de água, 1 sede de clube, 1 barracão comunitário, 1 movelaria comunitária e 1 telecentro comunitário.
- **Movelaria** implantada e em operação.
 - Fabricação de móveis em estágio inicial.
- Implantação de um **telecentro** comunitário com acesso à Internet.

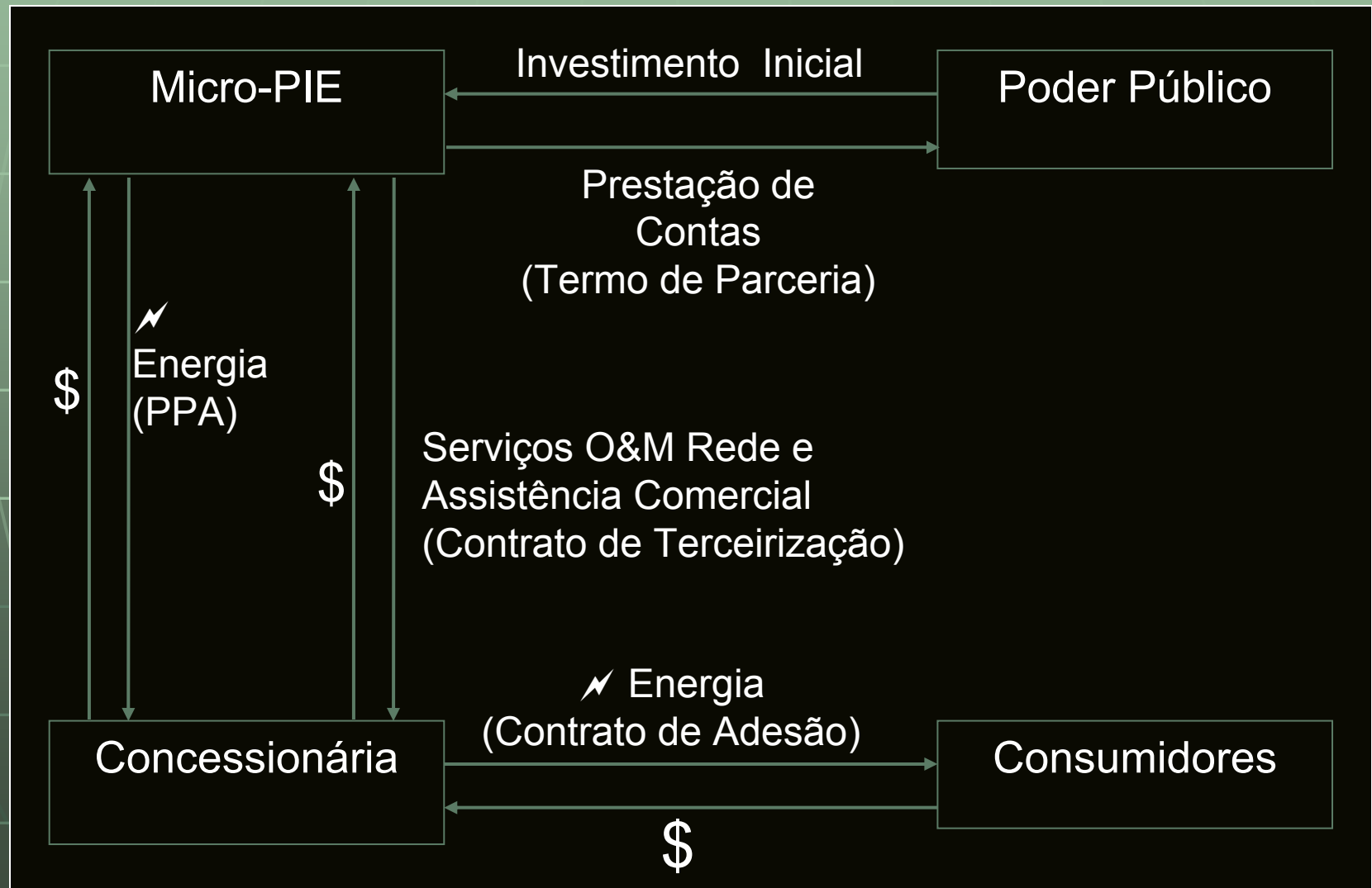
Situação atual

- Pedido de **licenciamento ambiental** protocolado na SECTAM em abril/2006.
- Pedido de **registro** da MCH protocolado na ANEEL em março/2007.
- Diversos **treinamentos** realizados com a comunidade.
- A MCH é gerida pela associação local (AMOPE) com a **cobrança** de R\$ 0,20/kWh.
- Os impostos e encargos não estão sendo recolhidos nesse momento.
- Todos os usuários estão extremamente satisfeitos, mas algumas melhorias ainda são necessárias.

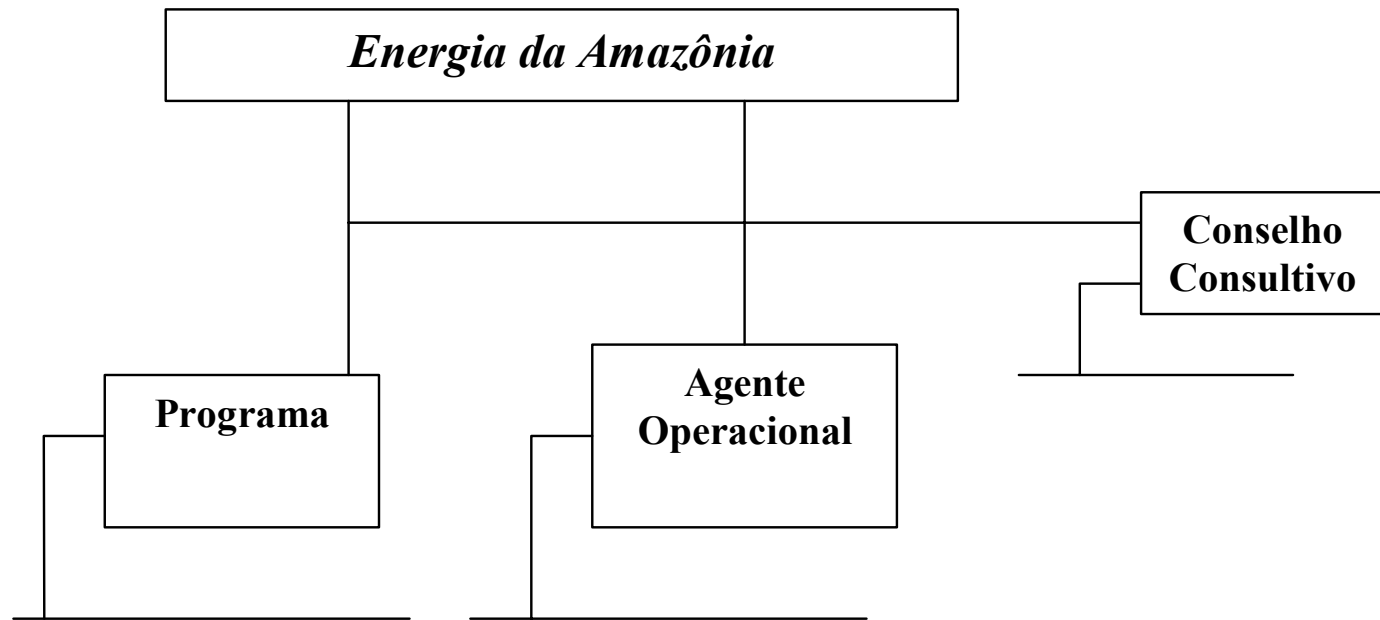
Projeto Prisma no cotidiano dos moradores de Cachoeira do Aruã



Modelo PRISMA: Microcentral administrada por Micro-PIE



Iniciativa: Principais Componentes



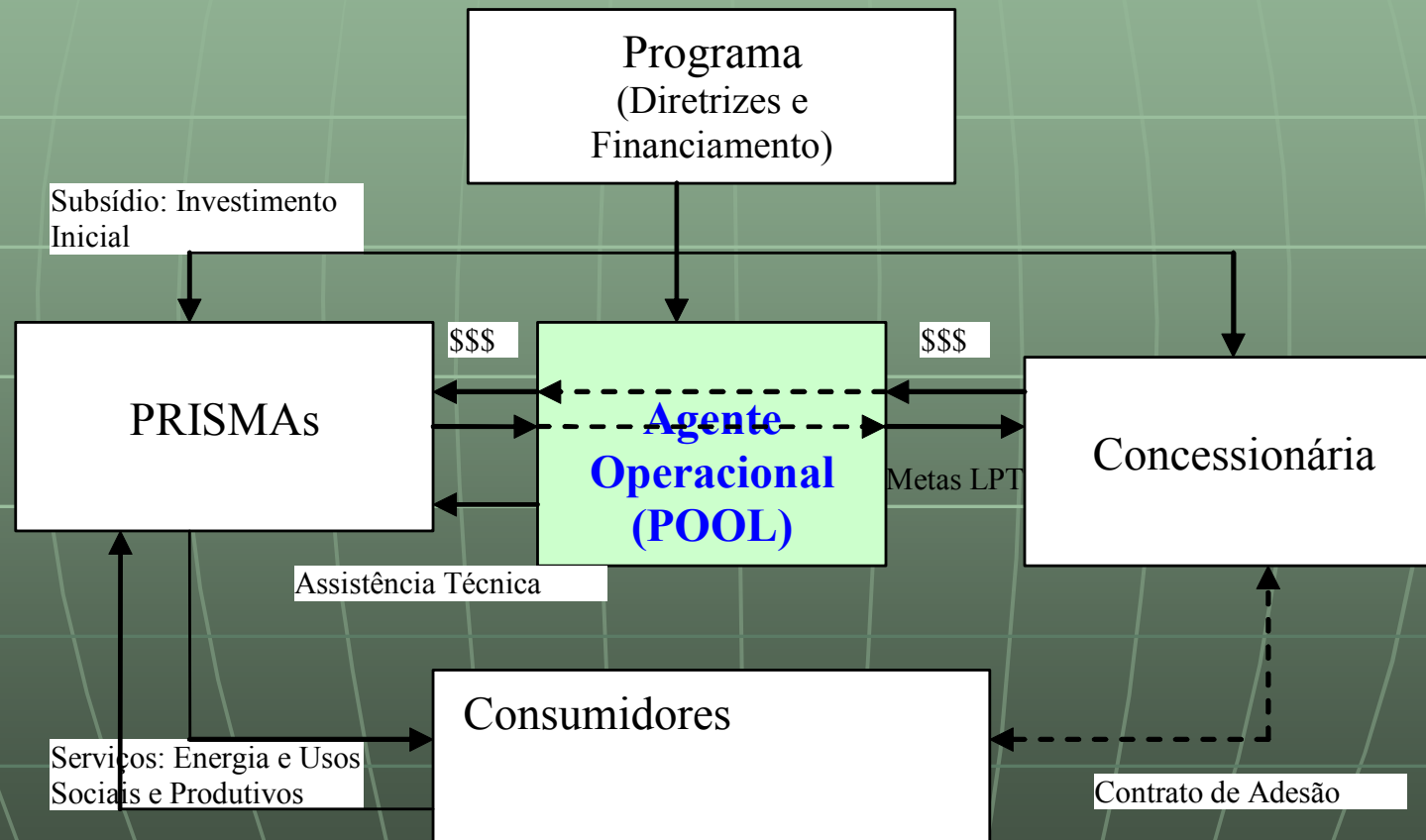
Atribuições

- Coordenação Geral
- Diretrizes
- Alternativas de Financiamento
- Incentivos
- Flexibilização e aperfeiçoamento da regulação
- Obrigações dos parceiros

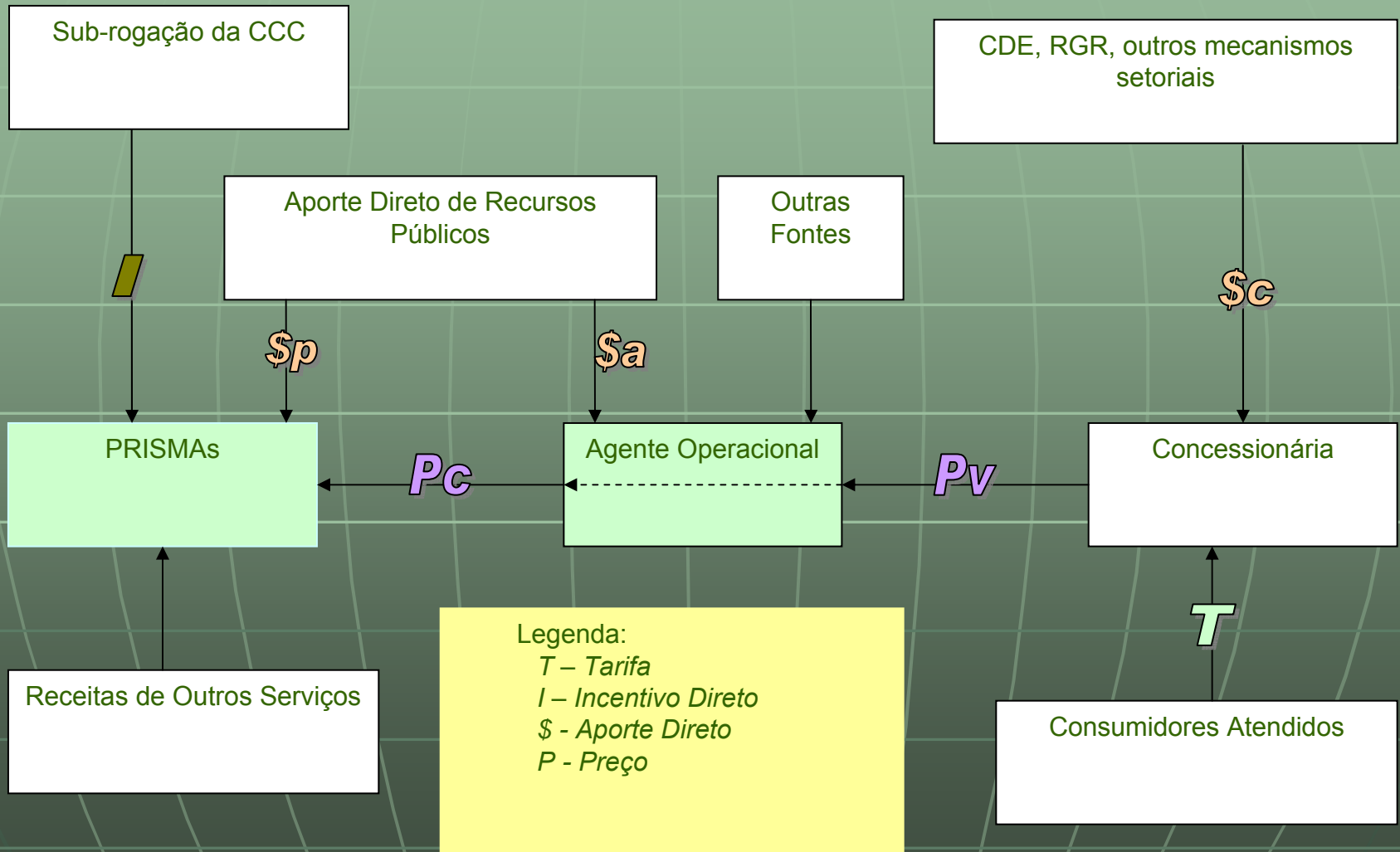
Atribuições

- Gestão
- Assistência técnica: energia, atividades produtivas
- Intermediação de Contratos
- Mobilização/atração do setor privado
- Mobilização das Comunidades
- Fortalecimento e regularização das associações e cooperativas
- Regularização dos Micro-PIEs
- Monitoramento & Avaliação
- Apoio Contábil

Energia da Amazônia



Fluxo de Recursos



PROPOSTA para o Programa LpT

- Institucionalização de microprodutores independentes
- Aperfeiçoamento e flexibilização de regulamentos
- Balanceamento na relação institucional - criação do Agente Operacional
- Mapeamento preciso dos consumidores e recursos energéticos
- Evento em BSB

O que a IEA pode representar...

- Legal e Regulatório – Flexibilização e Aperfeiçoamento
- Tecnológico – Desafio à Indústria
- Social – Promoção do desenvolvimento local
- Político – Resgate de passivo social
- Ambiental – Impacto positivo e educação
- Econômico – Redução de Custos

Obrigado!

Claudio Ribeiro, Instituto Winrock

cribeiro@winrock.org.br

www.winrock.org.br

www.winrock.org



WINROCK
INTERNATIONAL
BRASIL



Ministério das
Minas e Energia

