



# Asociación Internacional de Soja Responsable

Montevideo  
24-03-2009



# Cambio de paradigma



Tendencia:

Consumo de productos elaborados bajo condiciones responsables

Desafíos:

1. Deforestación
2. Uso de medioambiente y recursos naturales
3. Uso de agroquímicos
4. Condiciones laborales
5. Degradación de los suelos

# Las 5 respuestas a los desafíos



1. **Cumplimiento Legal y Prácticas Empresariales Adecuadas**
2. **Condiciones Laborales Responsables**
3. **Relaciones Responsables con las Comunidades**
4. **Responsabilidad Medioambiental**
5. **Prácticas Agrícolas Adecuadas**

# Asociación Internacional de Soja Responsable



- **Qué:** iniciativa internacional multisectorial
- **Quien:** productores, industrias, minoristas, instituciones financieras, ONGs
- **Foco:** impactos de la producción de soja
- **Cómo:** definir qué es soja producida y procesada con responsabilidad y promover las mejores prácticas

# Objetivos de la RTRS



- Promover la producción y el procesamiento responsable de la soja
- Facilitar un diálogo global
- Movilizar y construir un consenso entre los principales actores interesados y los actores de la industria de la soja
- Desarrollar y promover principios de responsabilidad para la industria de la soja
- Monitorear el nivel de responsabilidad de la producción global de soja

# Historia RTRS



- Mayo 2004, Londres: Foro RTRS
- Noviembre 2006, de Foro hacia Asociación
- 3 Conferencias Internacionales de Soja Responsable
- 2 Asambleas Generales
- 5 encuentros del grupo de desarrollo de principios y criterios

98 miembros  
17 países



# Miembros argentinos



## Productores

- AAPRESID, El Tejar, Los Grobo

## Sociedad Civil

- Fundación Vida Silvestre
- Fundapaz
- Hábitat y Desarrollo

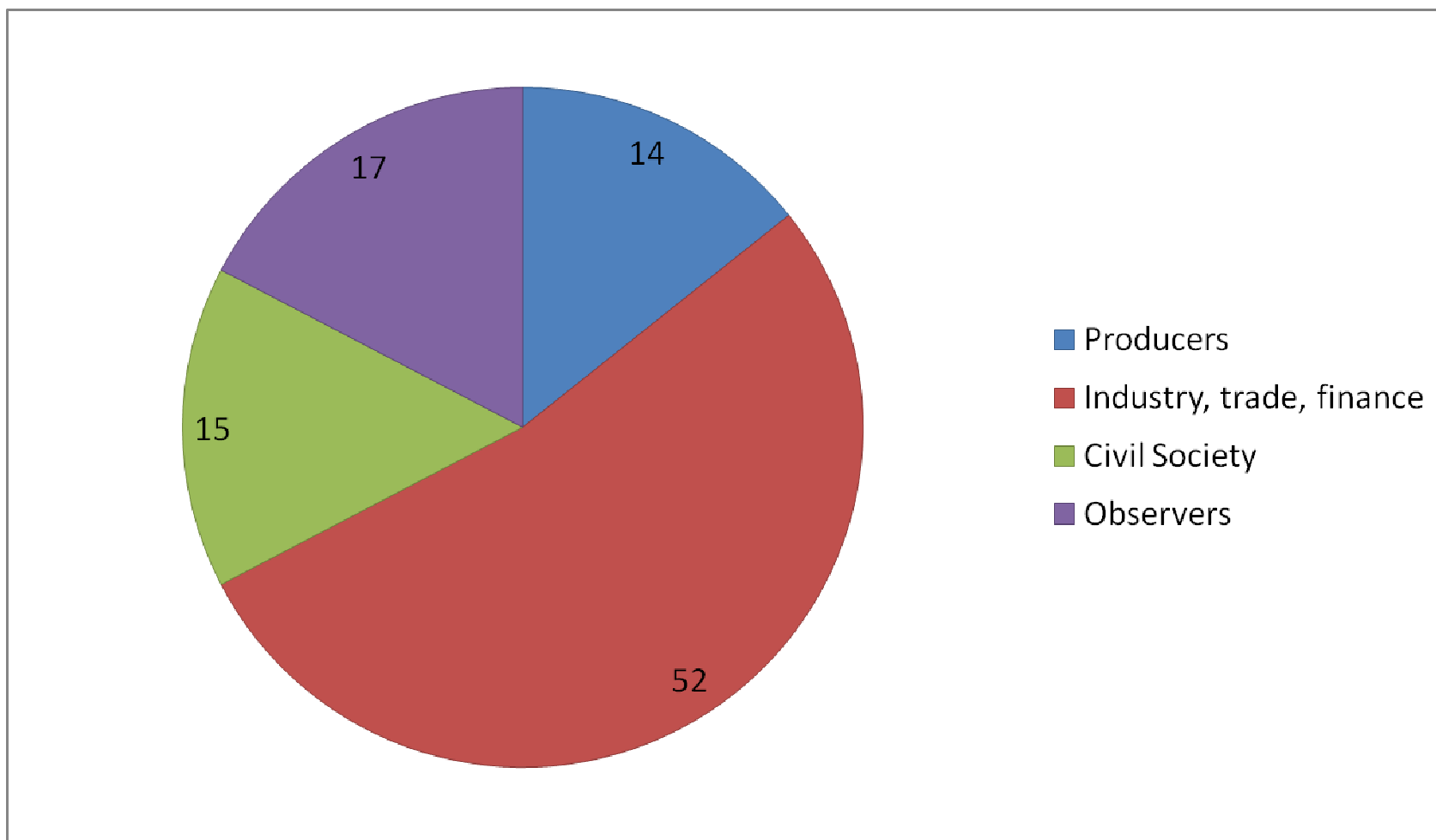
## Observadores

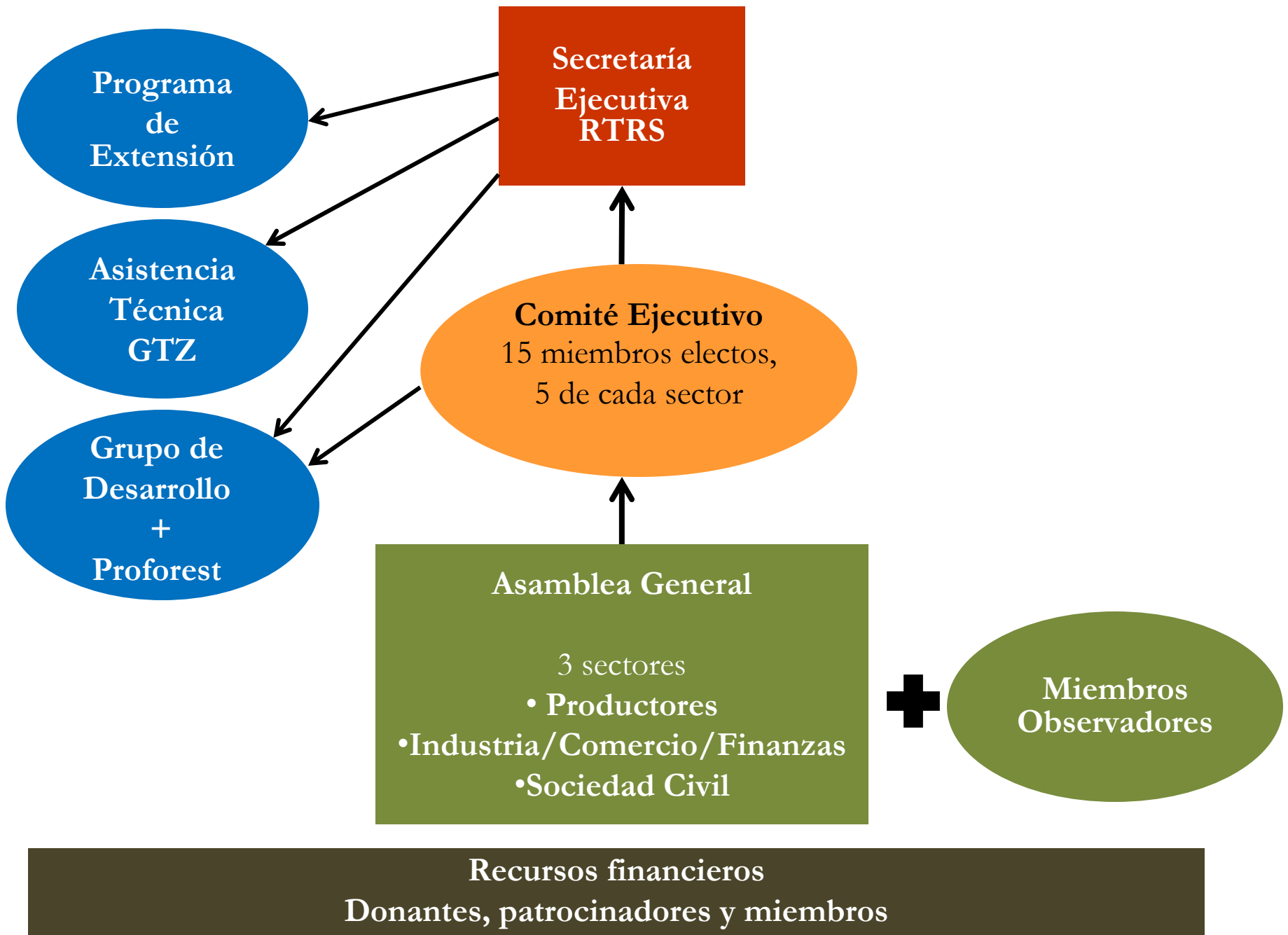
SGS

## Industria, Comercio, Finanzas

- Patagonia Bioenergía
- Cámara Argentina de Biocombustibles
- ACSOJA

# Distribución de los miembros





# Comité Ejecutivo



## *Productores*

**APROSOJA, Brasil**  
**COTRIMAIO, Brasil**  
**Fundação Mato Grosso, Brasil**  
**Grupo DAP, Paraguay**  
**Grupo Maggi, Brasil**

## *Sociedad Civil*

**Solidaridad, Holanda**  
**WWF, Brasil**  
**Fundapaz, Argentina**  
**Fundación Moisés Bertoni,  
Paraguay**  
**ETHOS, Brasil**

## *Industria, Comercio & Finanzas*

**ABIOVE, Brasil**  
**Banco Real, Brasil**  
**COOP, Suiza**  
**Nutreco, Holanda**  
**Unilever, Holanda**

# Actividades principales



- **Desarrollo de Principios, Criterios y Mecanismo de Verificación**
- **Programa de Extensión**

# Grupo de Desarrollo



- Encargado de desarrollar los Principios y Criterios, así como el Mecanismo de Verificación de la Soja Responsable
- Coordinado por ProForest (Reino Unido)
- 25 miembros
  - Productores
  - Industria/Comercio/Finanzas
  - Sociedad Civil

# Grupo de Desarrollo



## *Productores*

Associação de Plantio Direto no  
Cerrado, Brasil  
IGEAgro, Brasil  
Sironj Crop, India  
AAPRESID, Argentina  
Embrapa, Brasil  
Coordinadora Agrícola del Paraguay  
COTRIMAIO, Brasil  
Grupo Maggi, Brasil  
ACSOJA, Argentina

## *Sociedad Civil*

Solidaridad, Holanda  
TNC, Brasil  
ICV, Brasil  
IPAM, Brasil  
Universidad de Tucumán, Argentina  
Solidaridad & Social Accountability  
International, China  
Grupo CEO, Argentina  
BSD, Brasil

## *Industria, Comercio & Finanzas*

AHOLD, Holanda  
ASAGA, Argentina  
BEMEFSA, Bélgica  
ABAG/RP, Brasil  
Bunge, EE.UU.  
Banco Rabobank, Brasil  
Bayer CropScience, Brasil  
Product Board MVO, Holanda  
TraceConsult, Suiza

# Grupo de Desarrollo



2007

**Formación del Grupo de Desarrollo. Llega a un consenso sobre partes de dos documentos, abiertos a consulta pública:**

- **Primer borrador de los Principios e Criterios**
- **Sistema de verificación preliminar**

2008

**Nuevas versiones de los dos documentos son sometidas a consulta pública**

2009

**Asamblea General aprobación prevista de:**

- **Principios y Criterios de Soja Responsable**
- **Sistema de verificación**
- **Código de Conducta para los miembros RTRS**

# Programa de Extensión



- Informar y promover objetivos de la RTRS
- Incluir actores claves en la definición de los principios y criterios
- Aumentar membrecía

Regiones meta de extensión:

América del Sur, China, India, EE.UU., Europa

# Eventos 2009

- ExpoAgro  
(6-8 de marzo, Rosario, Argentina)
- V Congresso Brasileiro De Soja, Mercosoja 2009  
(19-22 de mayo, Goiania, Brasil)
- 4ta conferencia internacional de soja responsable + asamblea general: lanzamiento del estándar RTRS  
(26, 27 y 28 de mayo, Campinas (SP), Brasil)
- World Soybean Research Conference VIII  
(10-15 de agosto, Beijing, China)

Secretaría Ejecutiva  
RTRS

Gerente de Extensión  
Ben Zeehandelaar  
[ben@responsiblesoy.org](mailto:ben@responsiblesoy.org)

[www.responsiblesoy.org](http://www.responsiblesoy.org)