



LA PROBLEMÁTICA DEL CONSUMO DE DROGAS EN URUGUAY

**Magnitud de consumo y tratamiento.
Observatorio Uruguayo de Drogas.**

VI Encuentro Iberoamericano de Observatorios
Nacionales de Drogas
20 al 21 de marzo de 2012
Bogotá, Colombia



Organización de los
Estados Americanos



 OUD



CUARTA ENCUESTA NACIONAL EN HOGARES SOBRE CONSUMO DE DROGAS (2006).

• **Cuarta Encuesta
Nacional en Hogares
sobre Consumo de
Drogas***
• **Nov-Dic 2006**



POBLACIÓN OBJETIVO

Población de 12 a 65 años
residentes en ciudades de
10.000 habitantes y más.

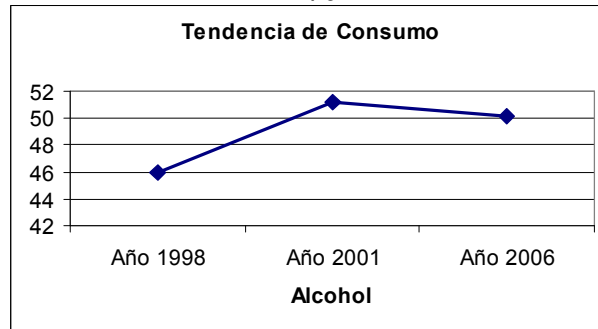
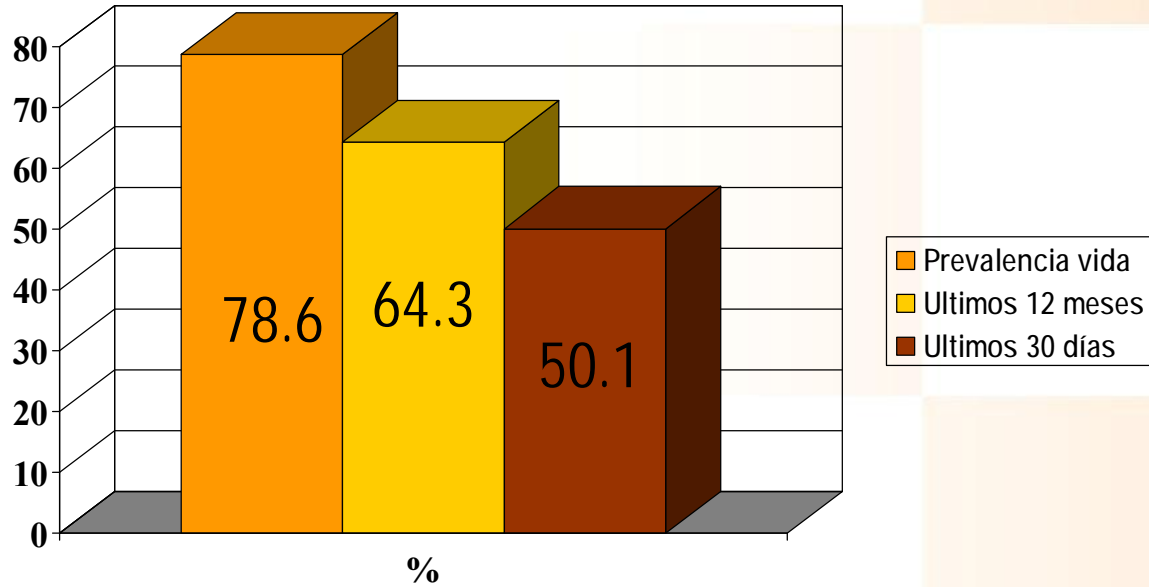
Instrumento: Encuesta cara a cara

Muestra: Por conglomerados polietápica sin reposición.

Tamaño de la muestra: 7000 encuestas efectivas.



ALCOHOL

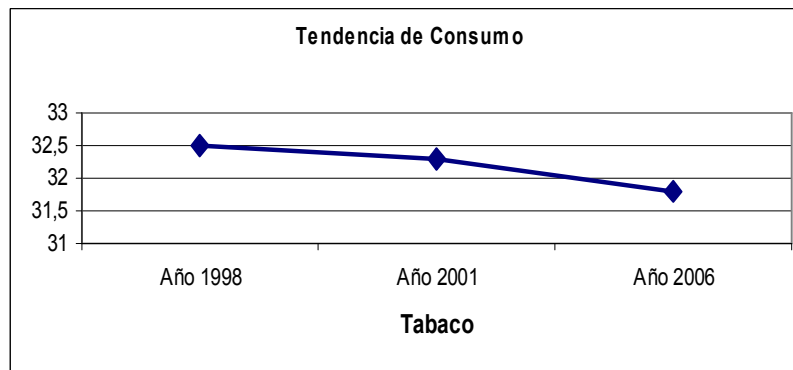
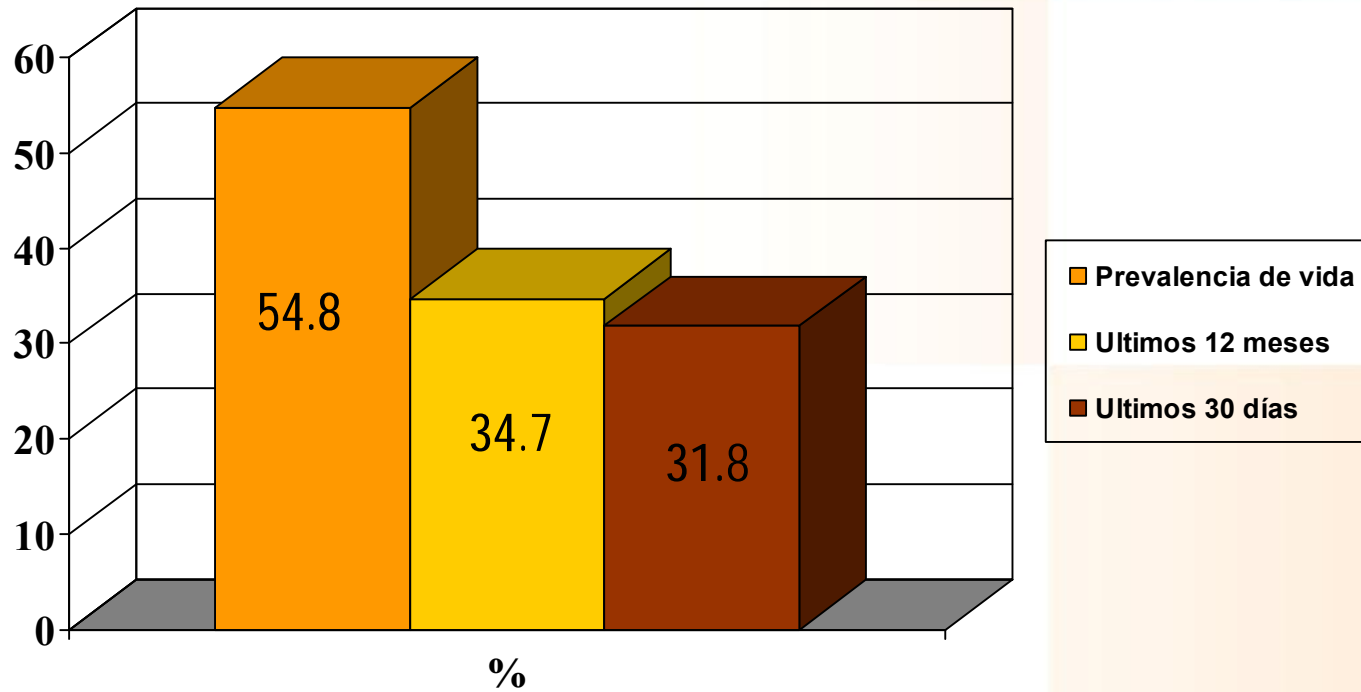


Casi el 30% de los consumidores de alcohol (últimos 12 meses) presentan un uso problemático (abuso por ingesta o signos de dependencia).



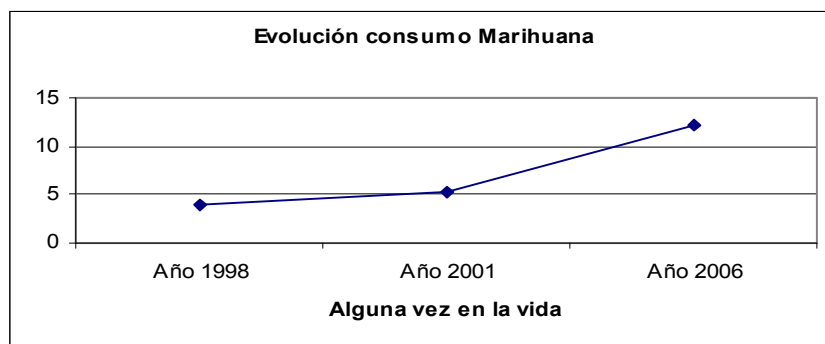
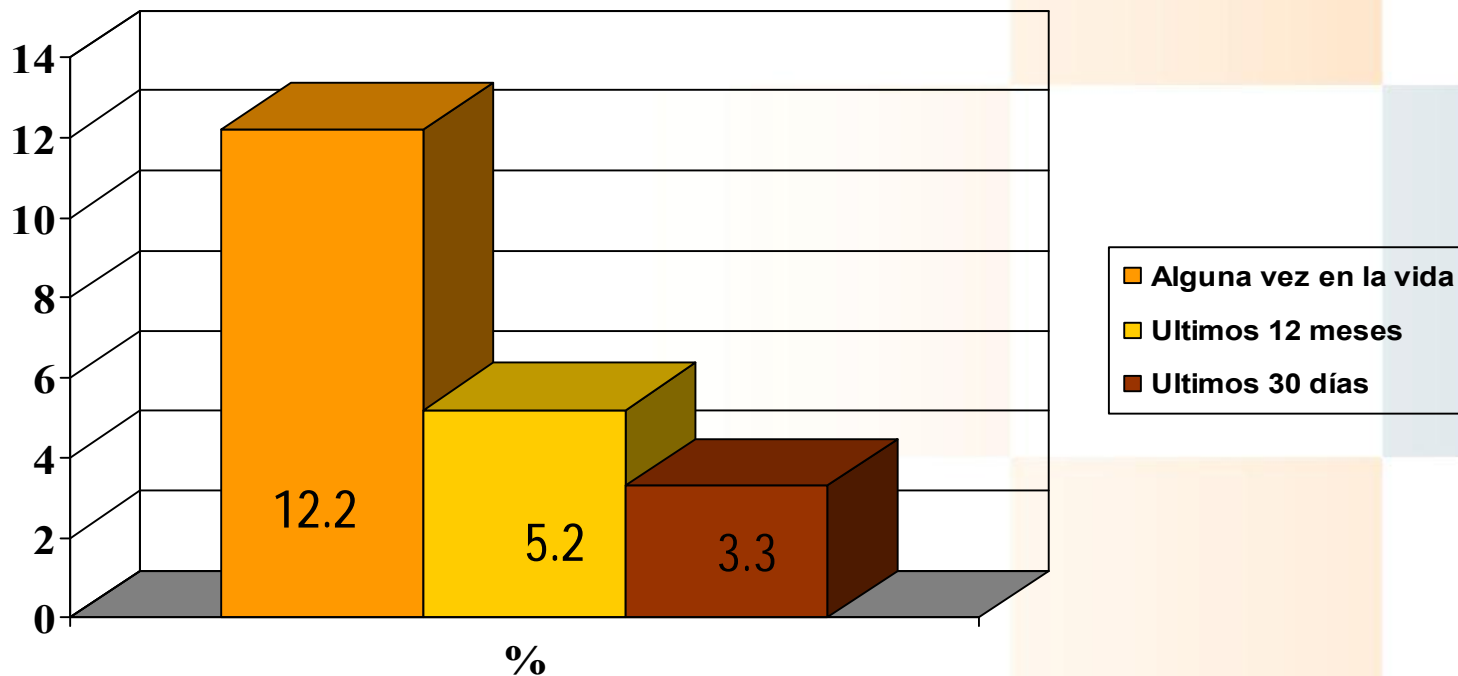


TABACO





MARIHUANA

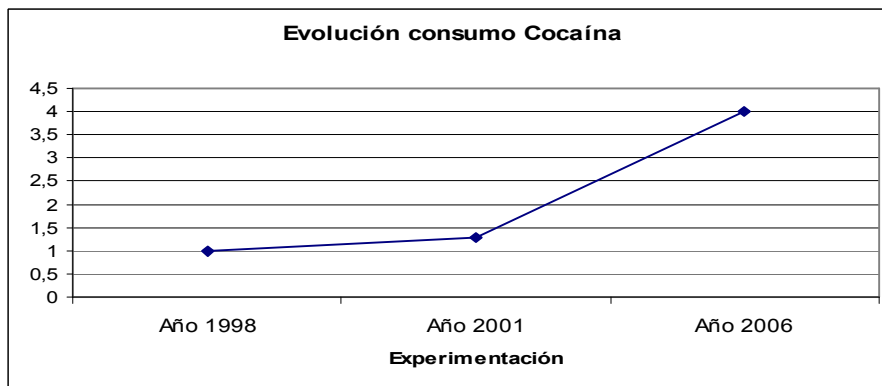
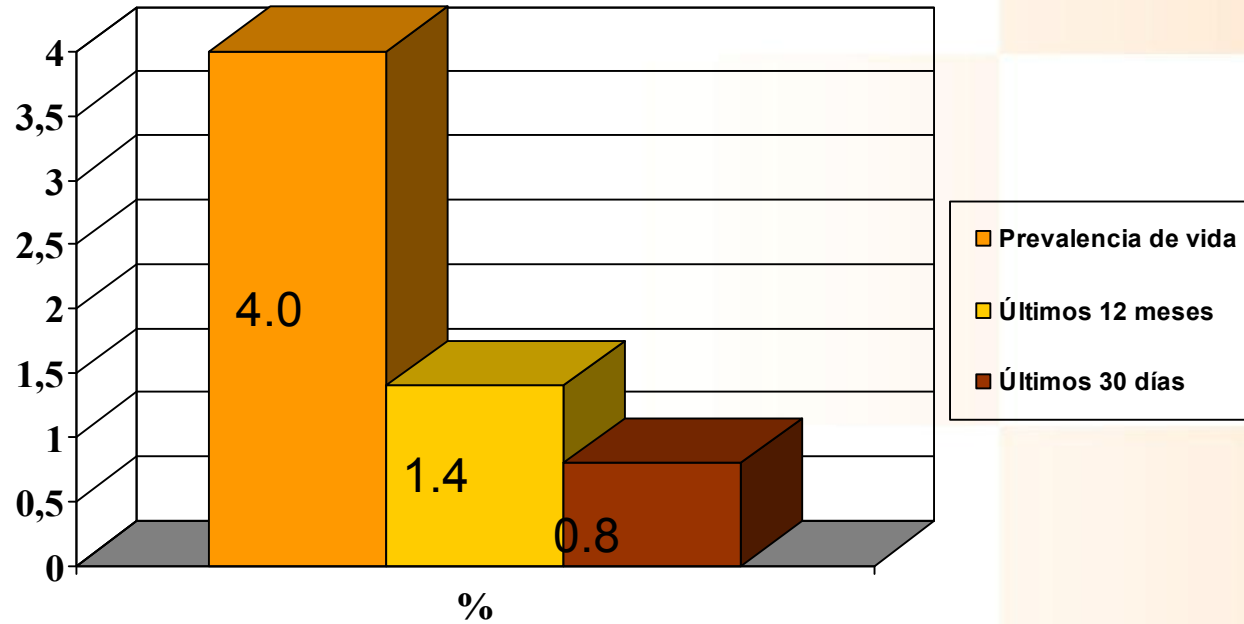


De cada 10 personas que experimentaron con Marihuana, 4 la siguieron consumiendo habitual u ocasionalmente.



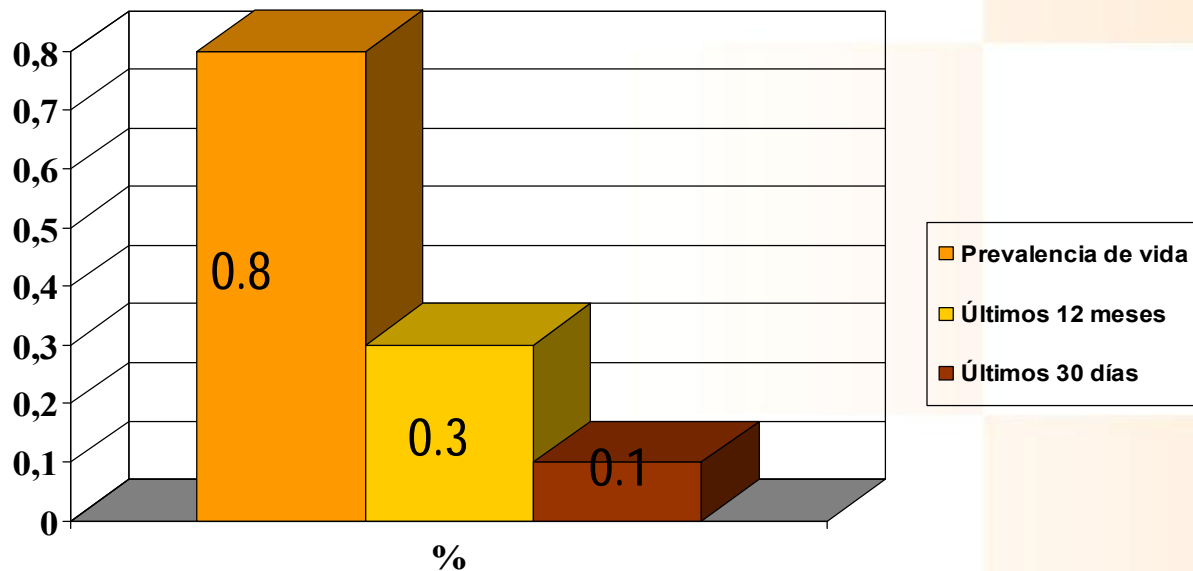


COCAINA



El 44% de los consumidores del último año presentan algún signo de dependencia a la misma.

PASTA BASE



- El 57% de los consumidores de los últimos 12 meses presenta algún signo de dependencia.
- Tres de cada cuatro consumidores son hombres.
- La edad promedio de inicio es de 20 años..



OTRAS DROGAS

Sustancia	Prevalencia de vida
Estimulantes sin prescripción médica	0.7
Solventes e inhalantes	0.6
Extasis	0.7
Alucinógenos	1.2
Otras drogas (Opio, morfina, Crack, hachis)	<0.2





PRIMER CENSO NACIONAL EN CENTROS DE TRATAMIENTO

OCTUBRE 2010



•En Octubre 2010 se relevaron 25 centros en Montevideo y 9 Centros en el Interior

TOTAL PAIS	Datos de acuerdo a registro individual	
	Nro	%
Público	805	63,1
Privado u ONG	337	26,4
Privado con convenio y financiación del estado	106	8,3
Privado con trabajo comunitario y financiación internacional	27	2,2
Total	1275	100,0

	Público	Privado u ONG	privado con convenio y financiación del estado	privado con trabajo comunitario y financiación internacional	Total Montevideo Droga de mayor impacto
	%	%	%	%	%
Alcohol	6,8	17,7	9,2	11,8	10
Marihuana	5.1	14,5	1,3	17,6	7,5
Pasta Base	73,2	30,1	67.1	64,7	61
Cocaína	13.6	32,1	15,8	5,9	18.6
otras	1.5	5.6	6.6	0	2.9
Total	100,0	100,0	100,0	100,0	100,0



CUARTA ENCUESTA NACIONAL Y QUINTA EN MONTEVIDEO SOBRE CONSUMO DE DROGAS EN ESTUDIANTES DE ENSEÑANZA MEDIA

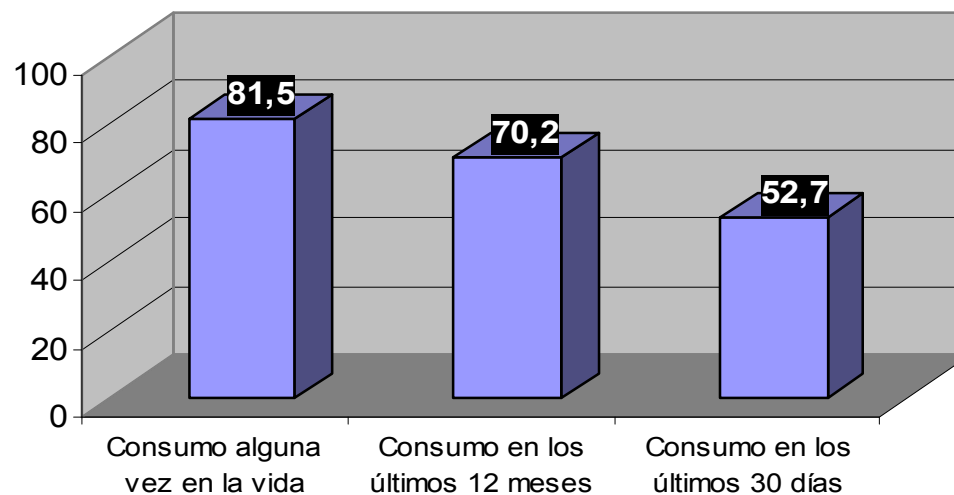
MÉTODO

- Instrumento: Encuesta
- Método de recolección: Autoadministrado
- Tipo de cuestionario: Cerrado
- Lugar de recolección: Aulas

- Ámbito de la muestra: Total país urbano
- Tamaño de la muestra: 6458 encuestas efectivas
- Formulario epidemiológico :4305 casos
- Formulario semi-estructurado: 2153 casos

Alcohol

Magnitud del consumo de alcohol



Se mantienen las tasas desde el año 2003

El 63% de los estudiantes de 13 años ya experimentó con alcohol.

Episodios de abuso de alcohol

Episodios de abuso de alcohol por ingesta en los últimos 15 días	
	%
Si	66,2
No	33,8
Total	100

Base: consumidores de los últimos 30 días

El 66% de los consumidores habituales han tenido uno o más episodios de abuso de consumo en los últimos 15 días (1 de cada 3 jóvenes de la población total).

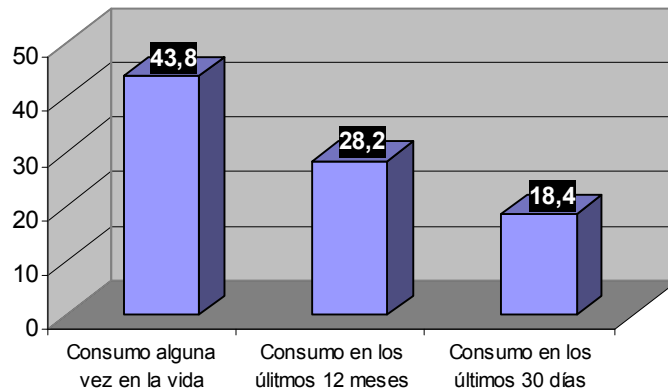
Por otro lado, 4 de cada 10 jóvenes de los consumidores habituales declara haberse emborrachado por lo menos una vez en los últimos 30 días.

Abuso por ingesta: consumo en una misma ocasión igual o superior a dos litros de cerveza, $\frac{3}{4}$ litro de vino o 4 medidas de bebidas destiladas.

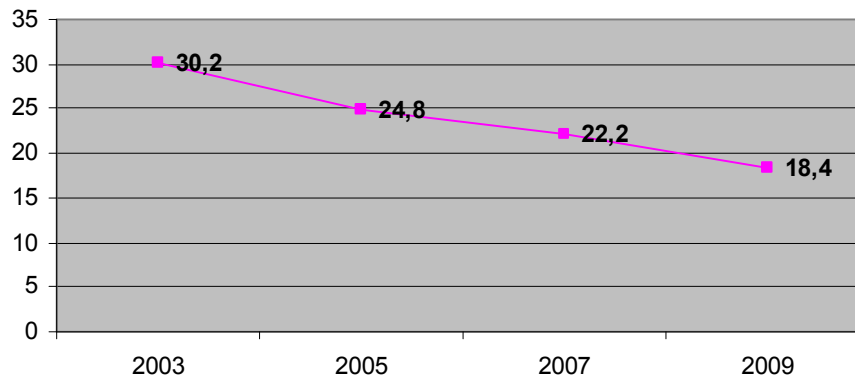


Tabaco

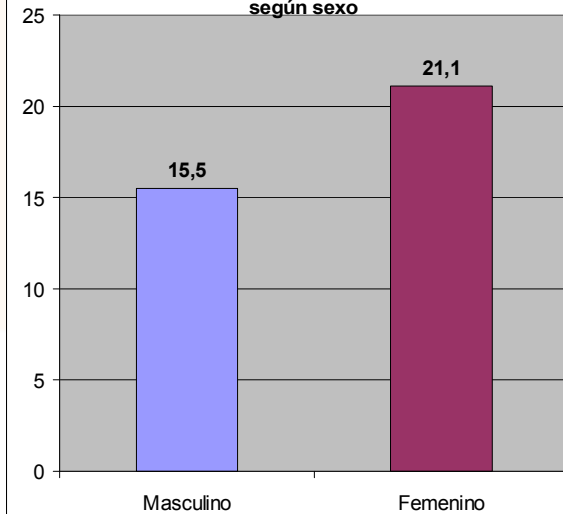
Magnitud del consumo de tabaco (%)



Evolución del consumo habitual de tabaco (%)



Consumo en los últimos 30 días de tabaco según sexo

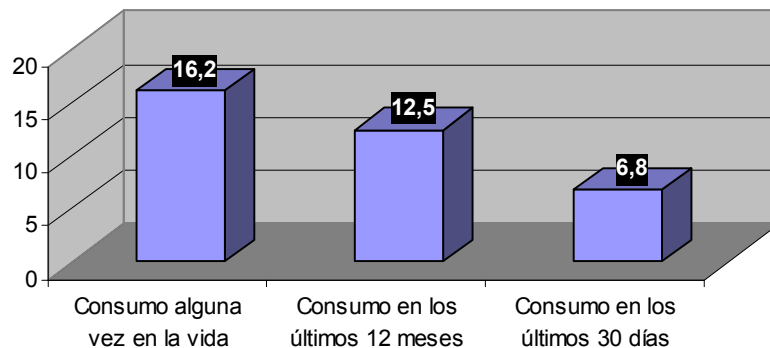


El consumo de tabaco es mayor en las mujeres que en los hombres.



Marihuana

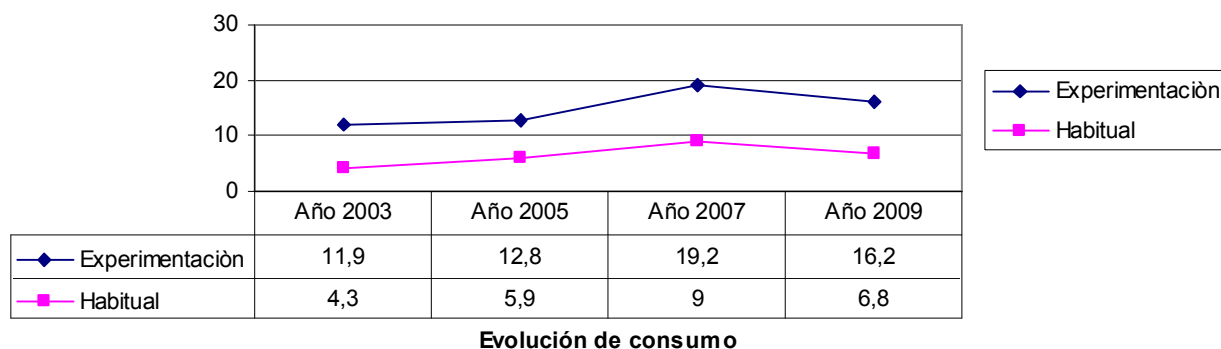
Magnitud del consumo de marihuana (%)

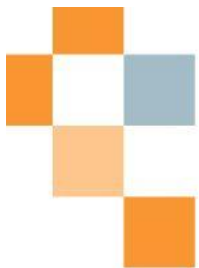


De cada 10 estudiantes que prueban marihuana, 4 continúan con su consumo ocasional o frecuente.

El 41% de los que experimentaron con marihuana lo hizo antes de los 15 años.

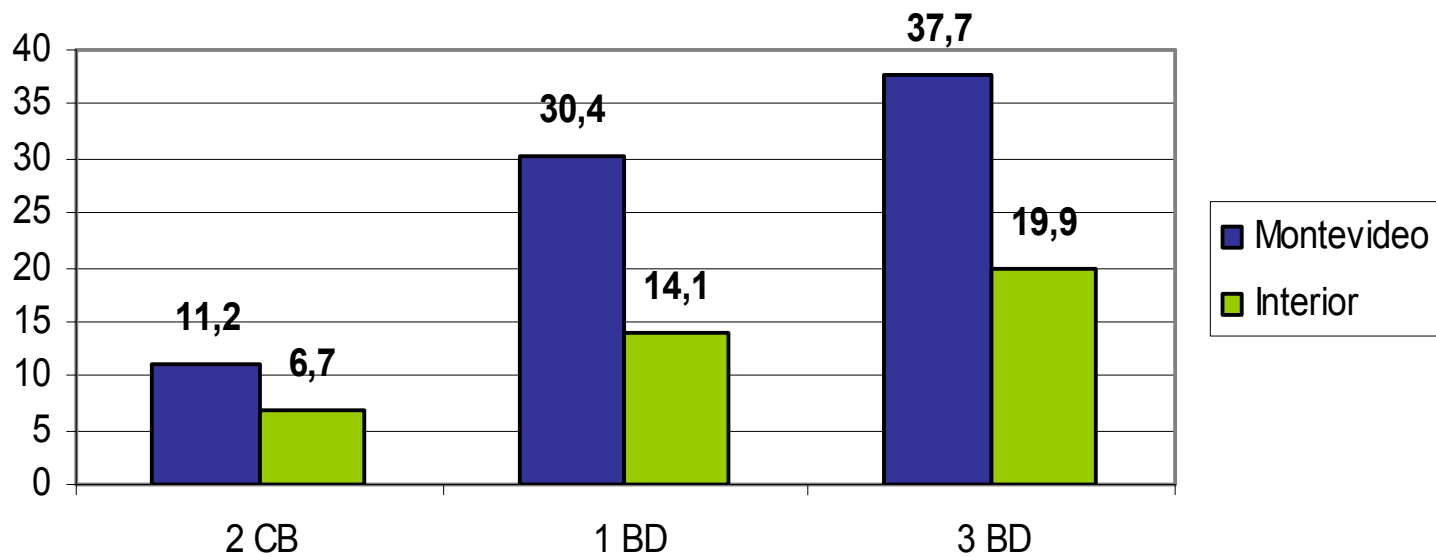
Evolución de experimentación y uso habitual de marihuana(%)





Marihuana

Consumo experimental de marihuana según región y grado



Datos Epidemiológicos : otras drogas

	Consumo alguna vez en la vida (%)	Consumo en los últimos 12 meses (%)	Consumo en los últimos 30 días (%)
Tranquilizantes spm	6,1	3,4	1,3
Cocaína	3,9	2,5	1,1
Inhalables	2,6	1,4	0,8
Alucinógenos	1,8	s/d	s/d
Pasta Base	1,3	0,6	0,2
Éxtasis	1,2	s/d	s/d

La pertenencia al Sistema Educativo como factor de protección

Consumo en edades entre 15 y 17 años controlado por asistencia a Enseñanza Media

Consumos	Asiste	No asiste
Ha fumado cigarrillos en los últimos 12 meses	18.3%	47%
Ha consumido bebidas alcohólicas en los últimos 12 meses	65.6%	76.9%
Ha consumido marihuana en los últimos 12 meses	4.5%	12.6%
Ha consumido cocaína en los últimos 12 meses	0.7%	2.9%
Ha consumido pasta base en los últimos 12 meses	0.3%	1.3%

Fuente: Cuarta Encuesta Nacional en Hogares sobre Consumo de Drogas- Noviembre 2006.

Involucramiento de los padres como factor de protección

Estudiantes por modalidad de consumo de sustancias según involucramiento de los padres (%)		
	bajo	alto
Experimentación con tabaco	60,5	37,5
Consumo actual tabaco	28,9	14,7
Experimentación con alcohol	90,9	77,3
Consumo habitual alcohol	64,1	46,6
Experimentación con marihuana	28,7	10,8
Consumo habitual marihuana	13,5	4,4
Experimentación con cocaína	9,1	1,9



Muchas gracias por su atención

www.infodrogas.gub.uy

