

Asamblea General  
Consejo Permanente

Secretaría General

Secretaría General Adjunta

Jefatura de Gabinete

Jefatura de Gabinete SGA

Departamento de Planificación, Control y Evaluación

Departamento de Relaciones Externas

Secretaría de Cumbres

Departamento de Prensa y Comunicaciones

Departamento de Asesoría Legal

Oficina de Conferencias y Reuniones

Oficina de Servicios Culturales

Oficina de Coord. de Oficinas y Unidades en los Estados Miembros

Oficina de la Secretaría de la AG, RC, CP y órganos subsidiarios

Oficina de Coord. de Unidades Especializadas

Subsecretaría de Seguridad Multidimensional

Subsecretaría de Asuntos Políticos

Departamento de Asuntos Jurídicos Internacionales

Secretaría Ejecutiva para el Desarrollo Integral

Subsecretaría de Administración y Finanzas

Secretaría del CICTE

Secretaría Ejecutiva de la CICAD

Departamento de Prevención de Crisis y Misiones Especiales

Departamento de Prevención de Amenazas contra la Seguridad Pública

Departamento para la Promoción de la Democracia

Departamento para la Promoción de la Gobernabilidad

Oficina de Derecho Internacional

Oficina de Cooperación Jurídica

Departamento de Seguimiento, Políticas y Programas

Departamento de Comercio, Turismo y Competitividad

Departamento de Desarrollo Social y Empleo

Departamento de Educación, Cultura Ciencia y Tecnología

Departamento de Desarrollo Sostenible

Departamento de Recursos Humanos

Oficina de Servicios de Información y Tecnología

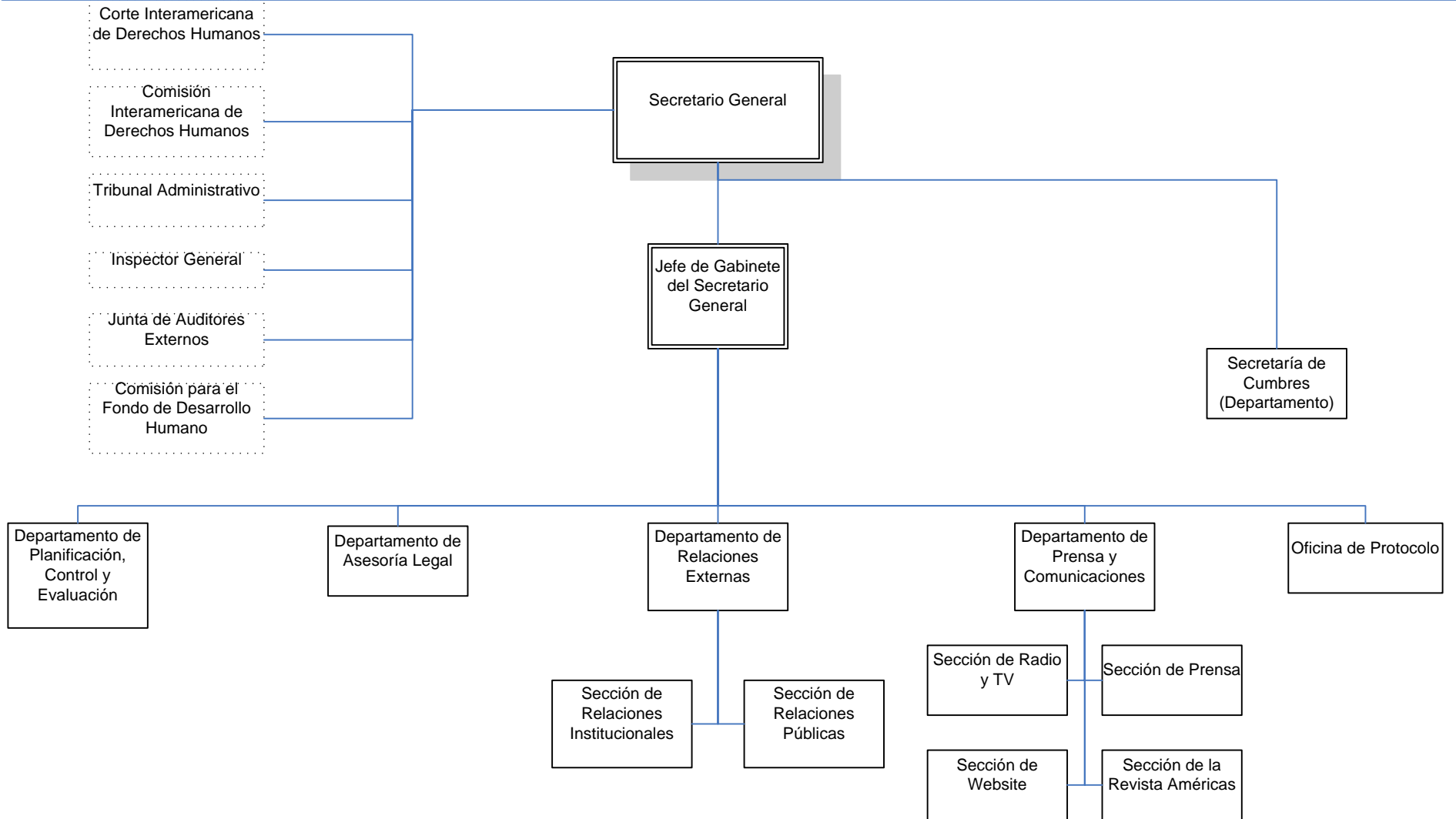
Oficina de Servicios Generales

Departamento de Servicios Presupuestarios y Financieros

Oficina de Servicios de Compras

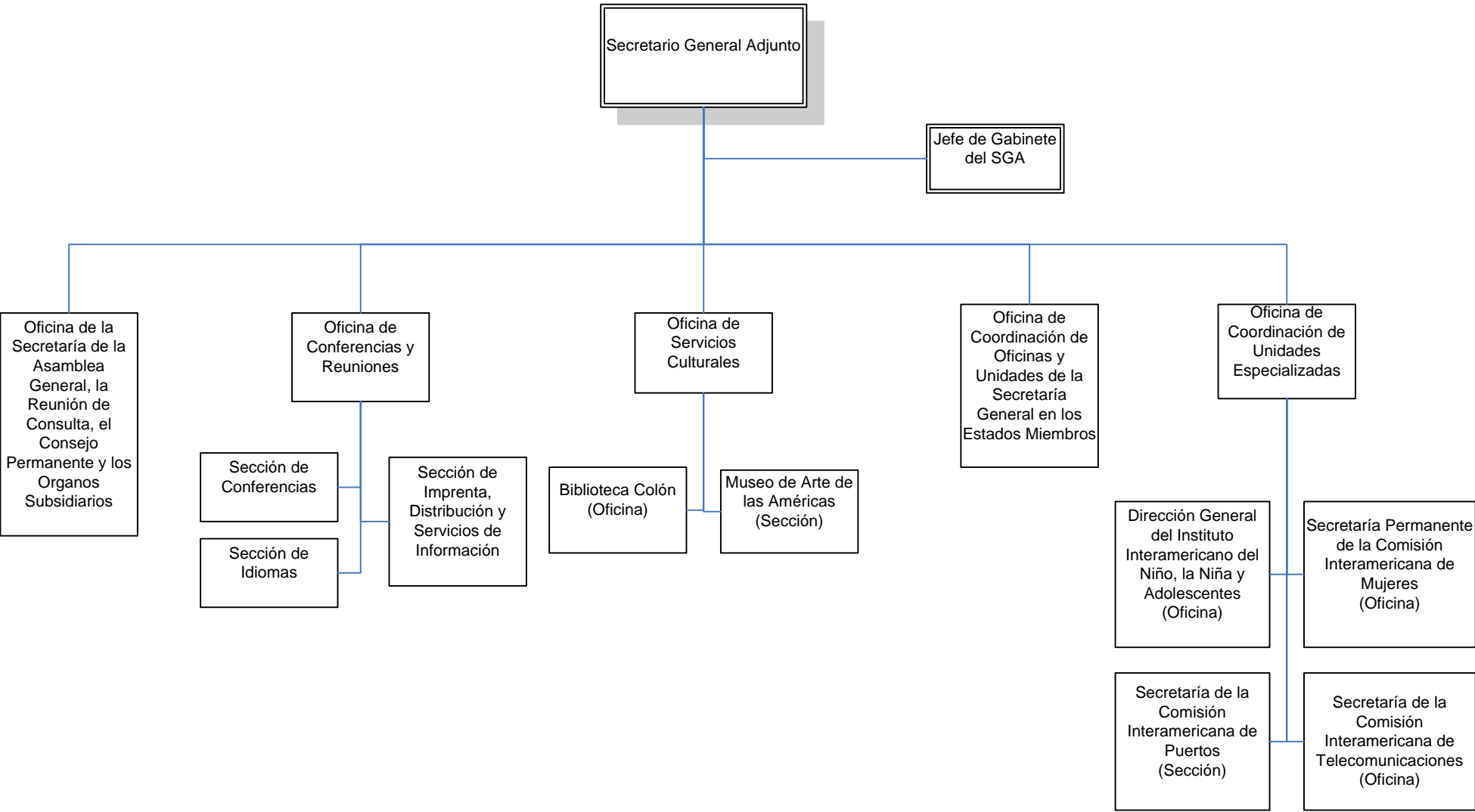
# Estructura Organizativa

## Apertura de la Oficina del Secretario General



# Estructura Organizativa

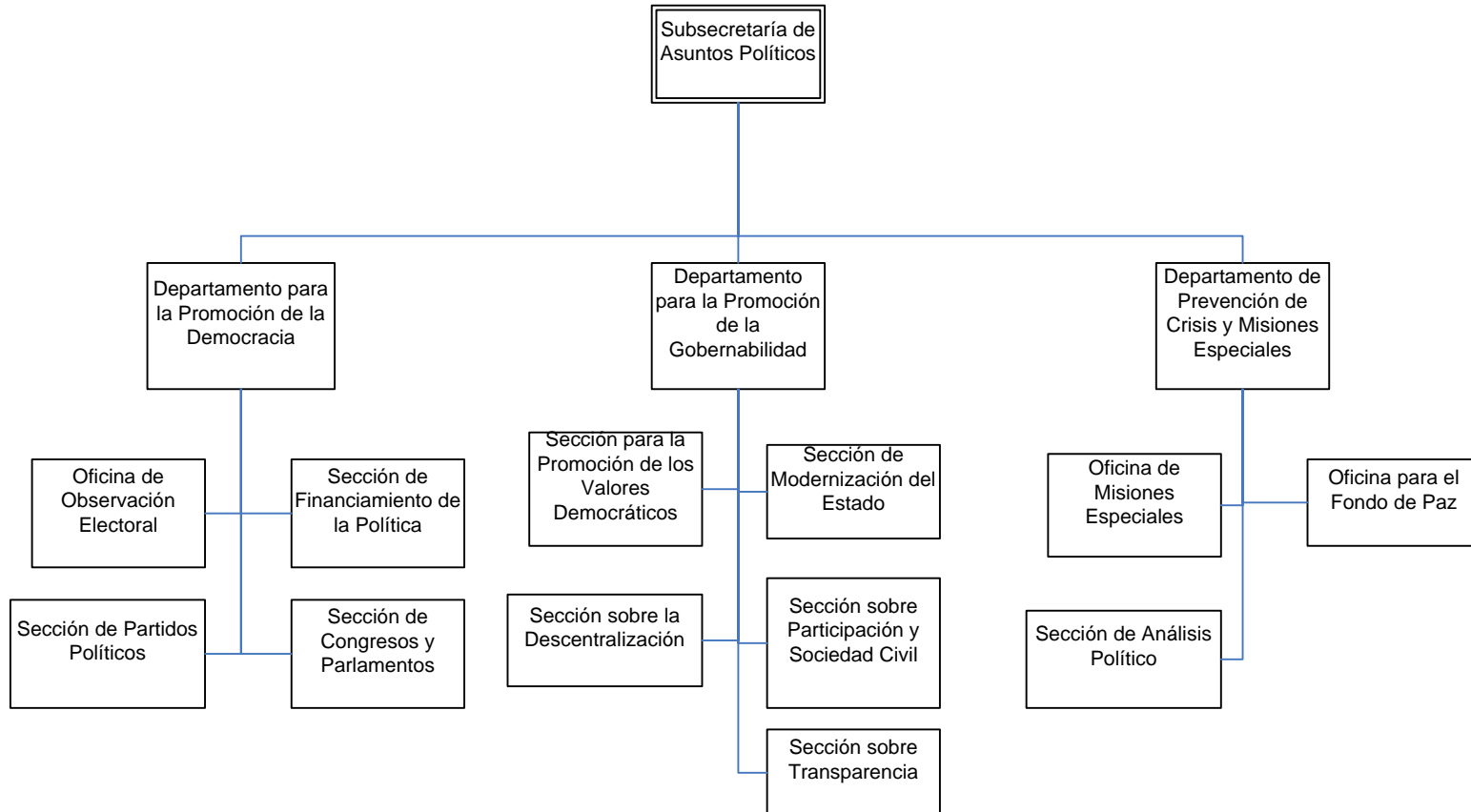
## Apertura de la Oficina del Secretario General Adjunto



# Estructura Organizativa

## Apertura de la Subsecretaría de Asuntos Políticos

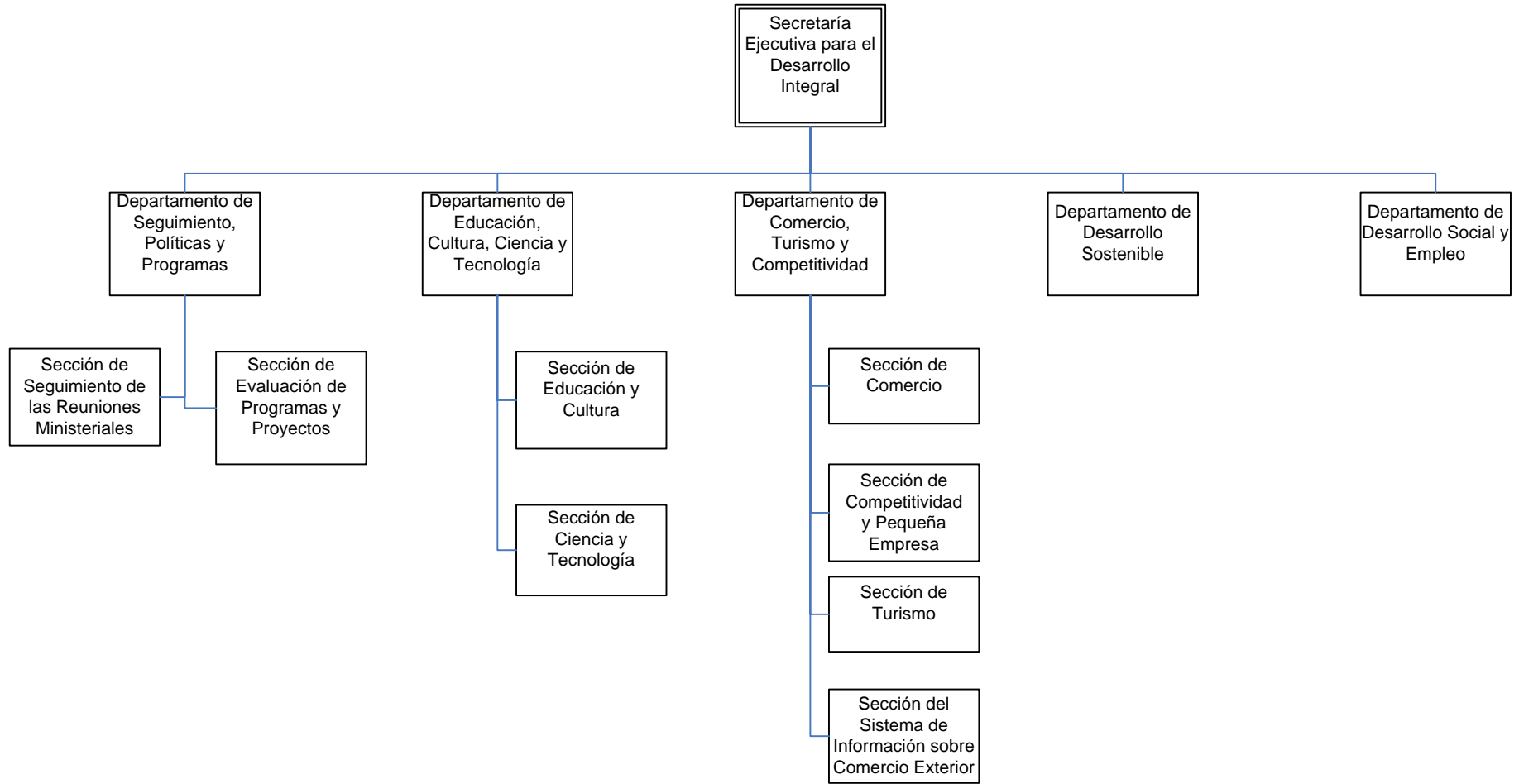
---



# Estructura Organizativa

## Apertura de la Secretaría Ejecutiva para el Desarrollo Integral

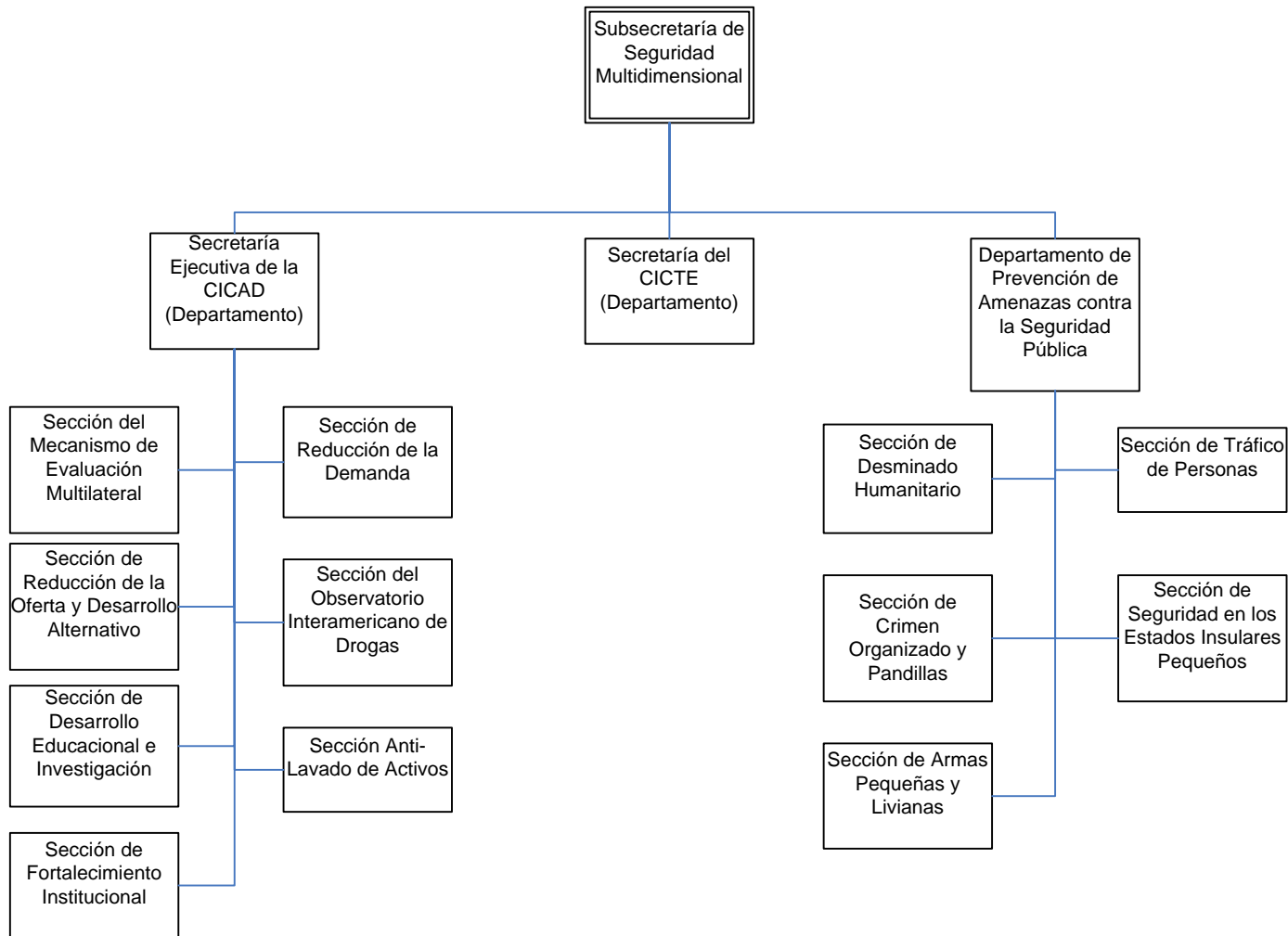
---



# Estructura Organizativa

## Apertura de la Subsecretaría de Seguridad Multidimensional

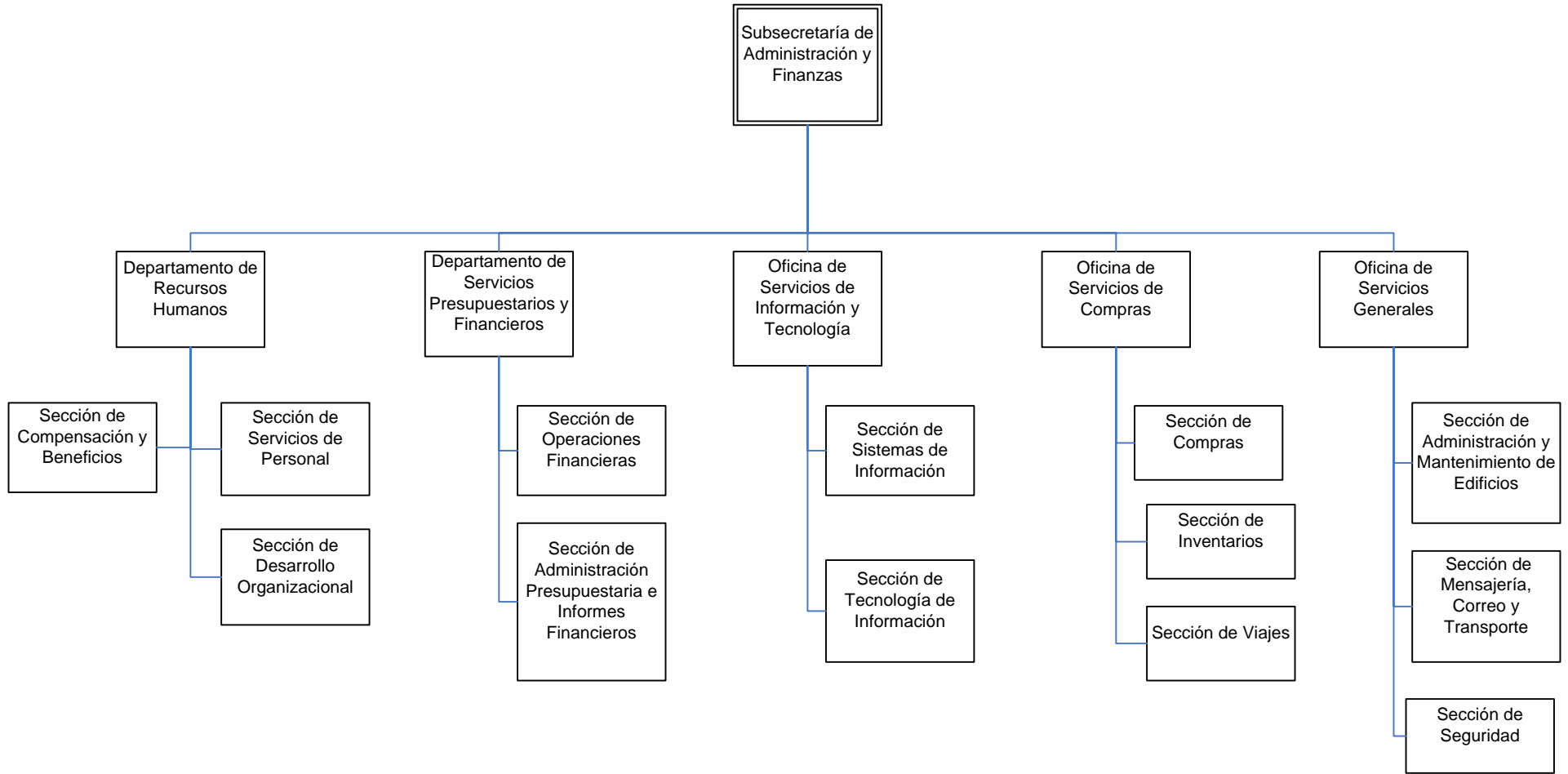
---



# Estructura Organizativa

## Apertura de la Subsecretaría de Administración y Finanzas

---



# Estructura Organizativa

## Apertura del Departamento de Asuntos Jurídicos Internacionales

---

