

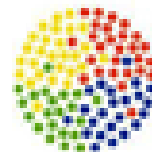


ZEAL Y LA NUEVA CONCEPCIÓN LOGÍSTICA DE PUERTO VALPARAÍSO

*Seminario Internacional Gestión Estratg.
Portuaria, Herramientas para el Desarrollo
a 10 Años de la Modernización*

29 Abril 2008

Harald Jaeger, Gerente General EPV



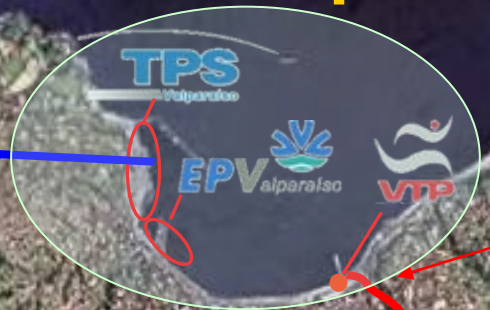
Indra



ZEAL
Sociedad Concesionaria S.A

Sistema Puerto Valparaíso

Nuevo Acceso



Acceso Actual

Ruta



Clientes:

- ✓ Contenedores y Carga General
- ✓ Cruceros y turistas
- ✓ La Ciudad
- ✓ Inversionistas

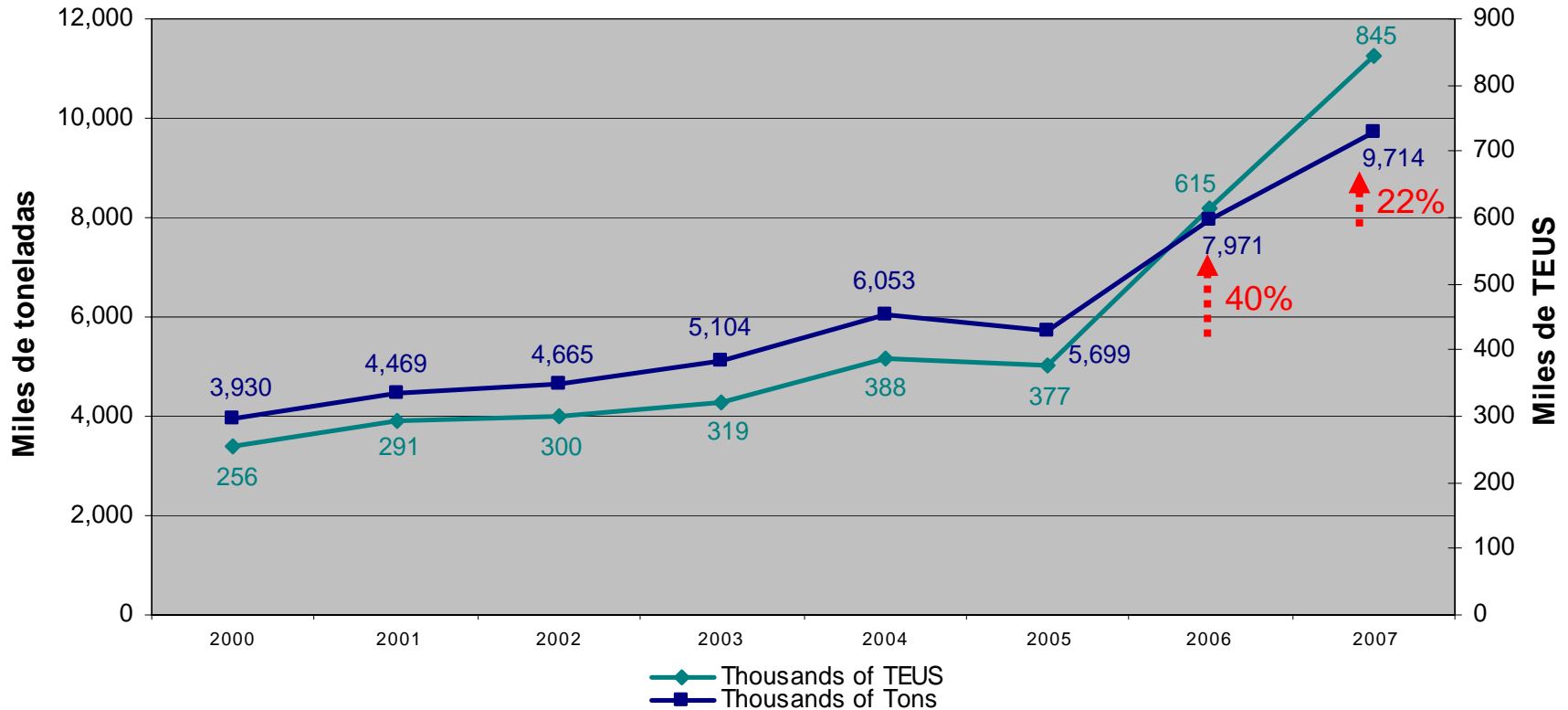
Zona Logística
Curauma- Placilla





Actividad Comercial Reciente y Escenario que enfrenta Puerto Valparaíso

Aumento Sostenido de Actividad



	2000	2001	2002	2003	2004	2005	2006	2007
Participación Regional (Ton)	41%	44%	46%	45%	45%	40%	52%	56%
Participación Regional (TEUS)	36%	41%	41%	38%	38%	33%	48%	57%

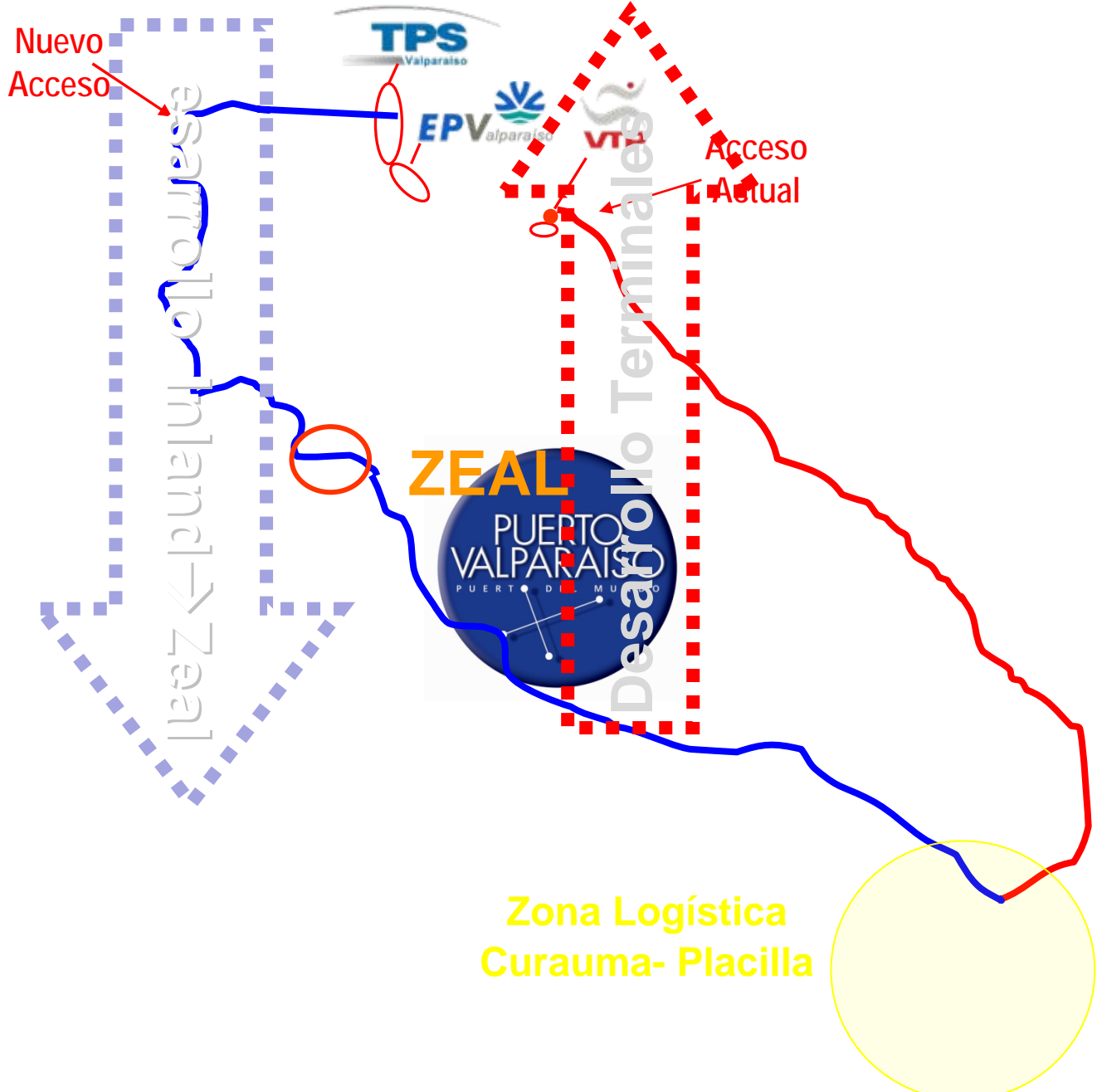
Actividad Comercial Reciente y Escenario que enfrentado Puerto Valparaíso:

Reordenamiento Territorial





Sistema Portuario de Valparaíso



- ✓
- ✓
- ✓
- ✓

Acciones y gestiones logísticas para abordar el futuro

Desarrollo Terminales



Desarrollo Logístico Inland: surgimiento de **ZEAL**



Fortalecimiento Relación Y Gestión Público-Privada



FOLOVAP : Foro Logístico
Valparaíso



Zona de Extensión de Apoyo Logístico

Objetivos

- Aumentar la competitividad de Puerto Valparaíso,
- Factibilizando operación portuaria por Acceso Sur, e
- Incorporando áreas de respaldo para gestión de tráfico y valor a la carga



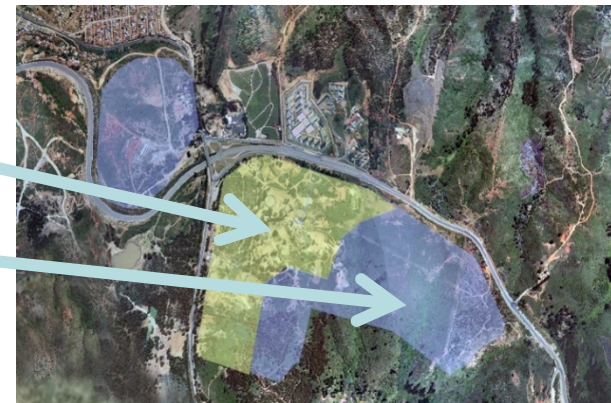
Funciones

- Control del flujo vehicular
- Fiscalización de impo/exportación de Servicios Públicos
- Coordinación de vehiculos con terminales
- Servicios de valor agregado a cadena logística

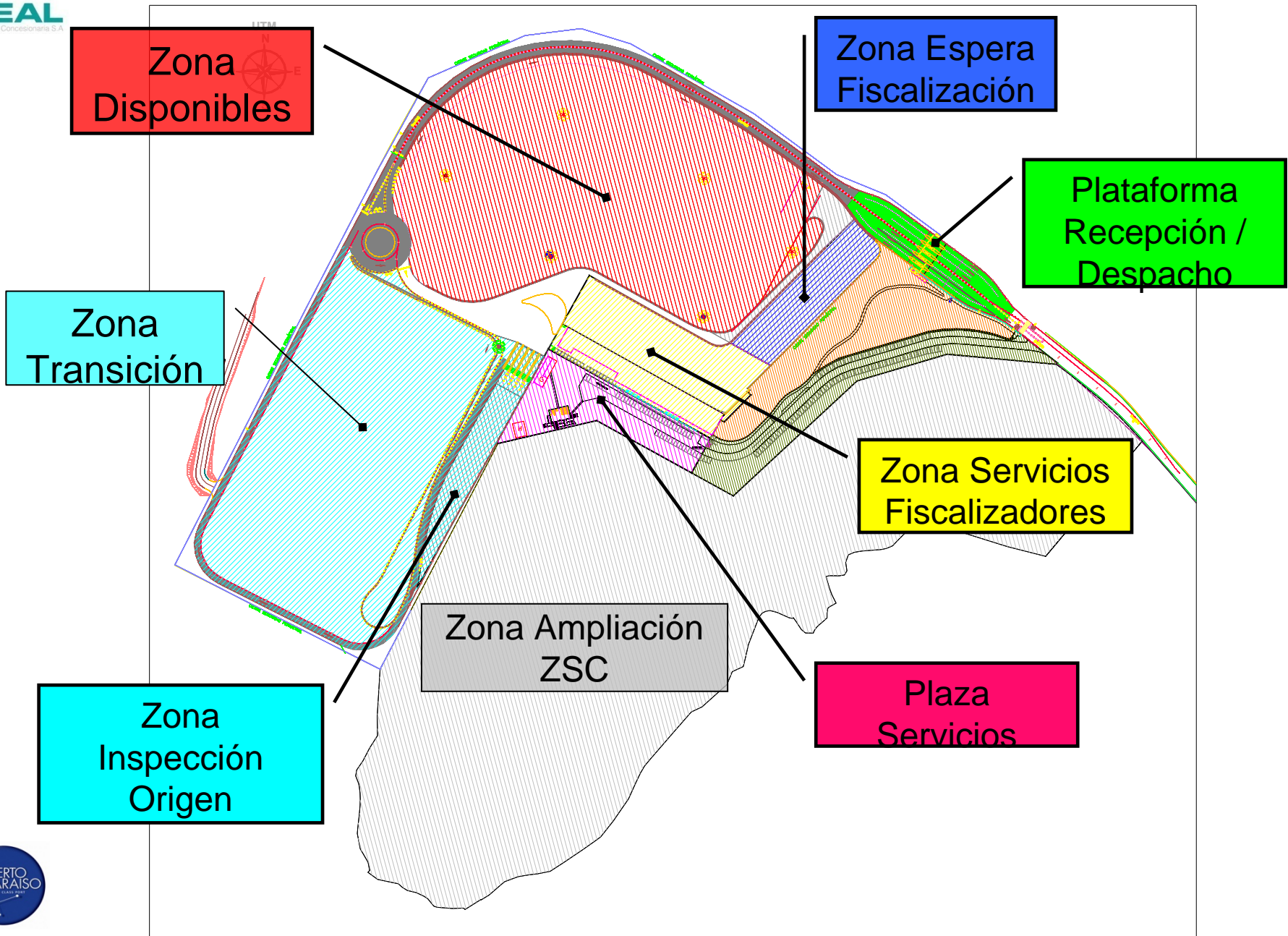


• Composición

- Zona de actividades obligatorias, ZAO
- Zona de extensión, ZE



Zona de Extensión de Apoyo Logístico



INNOVACIONES APORTADAS POR ZEAL

- **Zona de control *Inland* para el control y coordinación**
- **Incremento de calidad del servicio mediante modernas instalaciones que:**
 - Prestan mayor **funcionalidad** para servicios fiscalizadores
 - Mayor **bienestar** de usuarios y personal fiscalizador
- **Mayor seguridad para personas, bienes y patrimonio fitosanitario mediante:**
 - Controles de accesos de personas y vehículos: tarjetas contactless y **TAG**.
 - Seguridad preventiva: CCTV en ZEAL y ruta, red perimetral Láser
 - **34 andenes** cerrados e interconectados para todos los servicios
 - **ITS** en Acceso Sur
 - Plan integral **EMASUR**

INNOVACIONES APORTADAS POR ZEAL



SISTEMA INFORMACIÓN ZEAL: Plataforma de información WEB

- **Información Web** para todos los actores de la cadena
- Disposición de **paquetes específicos** de información para clientes, optimización de negocios
 - Empresas de transporte: **Gestión de Flotas.**
 - Exportadores: **seguimiento** actividades en puerto.
 - Agentes de Carga: **registro en línea** de transacciones
- **Monitoreo on-line** de uso de área de ZEAL
- Implementación de **modelo de atributos**
- **Facilidades de auditoría**
- **Escalabilidad** del sistema

ATRIBUTOS OPERACIONALES DE CUMPLIMIENTO

S	Corresponde a la obtención obligatoria de vigencias de paso para personas y vehículos
D	Corresponde a la validación del registro “Anticipado” de documentación en SI ZEAL
O	Corresponde a la asignación “Anticipada” de los Documentos a operación definida por Terminales
F	Corresponde a la asignación del atributo asociado a las fiscalizaciones de los Organismos respectivos

- **En la recepción de ZEAL se verifica el Grado cumplimiento de Atributos, según cumplimiento se clasifican en:**
 - Ciclos Operativo Eficientes
 - Ciclos Operativos Ineficientes: Adelantados o Atrasados a su operación.
- **El Modelo Operación ZEAL incentiva operación eficiente mediante:**
 - Menor Tiempo de estadía en ZEAL.
 - Menor Cantidad de Movimientos del Camión/Carga al interior de ésta.
 - Aplica multas cuando existe estadía en exceso.

Zona Extensión Apoyo Logístico

Modelo de desarrollo y operación

- ✓ Proyección y construcción: **EPV**
- ✓ Supervisión : **EPV**
- ✓ Mantenimiento, gestión de tráfico y desarrollo: **ZEAL SOCIEDAD CONCESIONARIA S.A.**
- ✓ Equipamiento, sistemas y servicios de información: **INDRA**

Servicios Apoyo Actividades Logísticas

Sala de Control de Seguridad y Monitoreo de Operaciones de la ZEAL

Enrolamiento de Personas y Vehículos



Servicios Apoyo Administrativo y soporte

Página Web

Procesamiento y Comunicación de Datos

Call Center



Control a través de SLA

SERVICIOS BÁSICOS

Provisión de Infraestructura

- Disponibilidad de Andenes
- Conservación y Aseo de la Infraestructura
- Control del Servicio



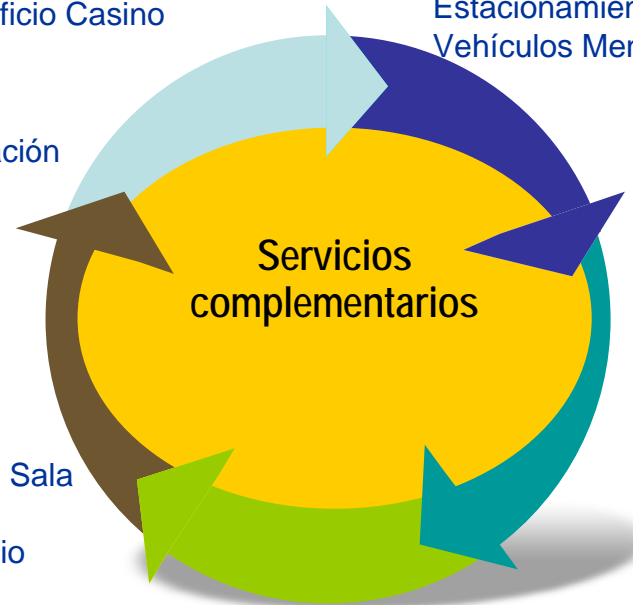
Servicio de Movilización de Carga

- Provisión del Servicio
- Provisión de equipos

Servicio Alimentos
Edificio Casino

Servicio de
Estacionamiento
Vehículos Menores

Apoyo
Fiscalización
(EMAF)



Servicio
Arriendo
oficinas

Servicio Sala
Internet
en Edificio

TOZ y RUC

Servicios de
Baños y
Duchas

Control a través de SLA

Beneficios de ZEAL

- Aumento en la **eficiencia** por reducción de costos operacionales y de coordinación.
- **Trazabilidad**, alto control y seguridad en ZEAL-Ruta-Puerto.
- **Crece y mejora i/e de fiscalización** en un 26% y en un 15% el área de parqueo.
- **Se disminuye en 30% el tiempo de estadía** de camiones.
- **Se termina flujo de camiones por la ciudad.**
- **Liberación de recinto en borde costero** para uso urbano
- Modelo de gestión es **escalable y replicable**

DESAFÍOS

- Masificar cantidad de transacciones bajo operación eficiente.
- Extender modelo operacional hacia origen de la Cadena Logística integrando sistemas de información de exportadores e importadores.
- Profundizar modelo de proyección de demanda .



Gracias

